



LOA

Lei Orcamentária Anual

2013

LEI n. 2371/2012



Estado de Rondônia
MUNICÍPIO DE JI-PARANÁ
Secretaria Municipal de Desenvolvimento Econômico
LOA/2013

1
LOA

Lei n. 2371/2012

000001



AUTORIA DO PODER EXECUTIVO

*Estima a receita e fixa a despesa do
Município de Ji-Paraná para o
exercício financeiro de 2013.*

O Prefeito do Município de Ji-Paraná, no uso de suas atribuições legais,

FAZ SABER que a Câmara Municipal aprovou e ele sanciona a seguinte Lei:

**TÍTULO I
DAS DISPOSIÇÕES COMUNS**

Art. 1º Esta Lei estima a Receita e Fixa a Despesa do Município de Ji-Paraná para o Exercício Financeiro de 2013 em **R\$ 169.332.794,82** (cento e sessenta e nove milhões, trezentos e trinta e dois mil, setecentos e noventa e quatro reais e oitenta e dois centavos), compreendendo:

I. O Orçamento Fiscal, referente aos Poderes Executivo e Legislativo do Município, incluindo os órgãos da Administração Direta, Indireta, Fundações, Fundos e Autarquias, instituídos e mantidos pelo Município;

II. O Orçamento da Seguridade Social, abrangendo todas as entidades e órgãos da Administração Direta e Indireta a ele vinculados.



Estado de Rondônia
Município de Ji-Paraná
Gabinete do Prefeito

TÍTULO II
DOS ORÇAMENTOS FISCAL E DA SEGURIDADE SOCIAL

CAPÍTULO I
DA ESTIMATIVA DA RECEITA
Da Receita Total

Art. 2º A Receita Orçamentária, a preços correntes é estimada em **R\$ 169.332.794,82** (cento e sessenta e nove milhões, trezentos e trinta e dois mil, setecentos e noventa e quatro reais e oitenta e dois centavos), desdobrada nos seguintes agregados:

I. Orçamento Fiscal em R\$ 109.662.352,75 (cento e nove milhões, seiscentos e sessenta e dois mil, trezentos e cinquenta e dois reais e setenta e cinco centavos);

II. O Orçamento da Seguridade Social em R\$ 59.670.442,07 (cinquenta e nove milhões, seiscentos e setenta mil, quatrocentos e quarenta e dois reais e sete centavos).

Art. 3º A Receita do Orçamento Fiscal decorrerá da arrecadação dos tributos e demais Receitas Correntes e de Capital, na forma da Legislação vigente e das especificações constantes dos Anexos desta Lei, além das Receitas Auferidas pela Administração Indireta, Fundações, Autarquias e Fundos.

CAPÍTULO II
DA FIXAÇÃO DA DESPESA
Da Despesa Total

Art. 4º A Despesa Orçamentária, no mesmo valor da Receita Orçamentária, é fixada em **R\$ 169.332.794,82** (cento e sessenta e nove milhões, trezentos e trinta e dois mil, setecentos e noventa e quatro reais e oitenta e dois centavos), desdobrada nos seguintes agregados:

I. Orçamento Fiscal em R\$ 109.662.352,75 (cento e nove milhões, seiscentos e sessenta e dois mil, trezentos e cinquenta e dois reais e setenta e cinco centavos);

II. O Orçamento da Seguridade Social em R\$ 59.670.442,07 (cinquenta e nove milhões, seiscentos e setenta mil, quatrocentos e quarenta e dois reais e sete centavos).



Estado de Rondônia
Município de Ji-Paraná
Gabinete do Prefeito

Art. 5º A Despesa será realizada de acordo com as discriminações constantes dos Anexos de Despesas, à conta de recursos próprios e vinculados, da Administração Direta e Indireta, Fundações, Fundos e Autarquias.

Parágrafo Único. Os recursos orçamentários consignados na funcional programática 08 243 1014 2045 2045 – Manutenção do Abrigo Municipal, ficha nº 432, 4.4.90.51.00, destinar-se-ão exclusivamente à construção e instalações do Abrigo Municipal da Criança e do Adolescente de Ji-Paraná.

Art. 6º Estão plenamente assegurados recursos para os investimentos em fase de execução em conformidade com o art. 17 da Lei 2327 de 09 de julho de 2012, que dispõe sobre as Diretrizes Orçamentárias para o Exercício de 2013, além de 0,5% (meio por cento) das despesas para Reserva de Contingência.

**CAPÍTULO III
DA DISTRIBUIÇÃO DA DESPESA POR ÓRGÃO**

Art. 7º A despesa total, fixada por função, poderes e órgãos, está definida nos anexos desta lei.

**CAPÍTULO IV
DA AUTORIZAÇÃO PARA ABERTURA DE CRÉDITO**

Art. 8º O Executivo Municipal é autorizado a abrir Créditos Adicionais Suplementares até o limite de 50% (cinquenta por cento) do orçamento para a despesa do exercício servindo, como recursos os definidos no artigo 43 da Lei Federal nº 4.320/64.

Art. 9º O limite autorizado no artigo anterior também será onerado quando o crédito se destinar a:

I. Atender insuficiência de dotações do grupo de Pessoal e Encargos Sociais, mediante a utilização de recursos oriundos da anulação de despesas consignadas ao mesmo grupo;



Estado de Rondônia
Município de Ji-Paraná
Gabinete do Prefeito

II. Atender ao pagamento de despesas decorrentes de precatórios judiciais, amortização e juros da dívida, mediante utilização de recursos provenientes de anulação de dotações;

III. Atender despesas financiadas com recursos vinculados a operação de crédito e convênios;

IV. Atender insuficiência de outras despesas de custeio e de capital consignados em programas de trabalho das funções Saúde, Assistência, Previdência, e Educação, mediante o cancelamento de dotações das respectivas funções;

V. Quando se tratar de transferência dentro da mesma funcional programática, efetivada através de Decreto, não onerará o limite previsto no *caput* do artigo 8º.

VI. Incorporar os saldos financeiros, apurados em 31 de dezembro de 2012, e o excesso de arrecadação de recursos vinculados de fundos especiais e do FUNDEB, quando se configurar receita do exercício, superior às previsões de despesas fixadas nesta Lei.

**TÍTULO III
DAS DISPOSIÇÕES GERAIS**

Art. 10. As dotações para pagamento de pessoal e encargos sociais da administração direta, bem como as referentes a servidores colocados à disposição de outros órgãos e entidades, serão movimentadas pelos setores competentes da Secretaria Municipal de Administração.

Art. 11. A utilização das dotações com origem de recursos em convênios ou operações de crédito ficam condicionadas à celebração dos instrumentos, estando assegurado o montante necessário à contrapartida.

Art. 12. Fica o Poder Executivo autorizado a proceder à atualização monetária dos valores da Receita Fiscal na forma estabelecida na Lei de Diretrizes Orçamentárias.

Art. 13. O Orçamento do Fundo de Previdência Social dos Servidores Públicos do Município de Ji-Paraná para o exercício de 2013 estima a receita de R\$ 16.959.263,09



Estado de Rondônia
Município de Ji-Paraná
Gabinete do Prefeito

(dezesseis milhões, novecentos e cinquenta e nove mil, duzentos e sessenta e três reais e nove centavos) e fixa a despesa em R\$ 16.959.263,09 (dezesseis milhões, novecentos e cinquenta e nove mil, duzentos e sessenta e três reais e nove centavos).

TÍTULO IV
DAS DISPOSIÇÕES FINAIS

Art. 14. O Poder Executivo poderá contratar e oferecer garantias a empréstimos voltados para o saneamento e habitação em área de baixa renda, conforme lei específica, aprovada pela Câmara Municipal.

Art. 15. Fica o Poder Executivo autorizado a contrair financiamentos com agências nacionais e internacionais oficiais de créditos para aplicação em investimentos fixados em lei, bem como a oferecer as contragarantias necessárias à obtenção de garantia do Tesouro Nacional para a realização destes financiamentos, após lei específica aprovada pela Câmara Municipal.

Art. 16. O prefeito, no âmbito do Poder Executivo, poderá adotar parâmetros para utilização das dotações, de forma a compatibilizar as despesas à efetiva realização das receitas, para garantir as metas de resultado primário, conforme a Lei 2327, de 09 de julho de 2012.

Art. 17. Esta Lei entra em vigor na data de sua publicação, gerando seus efeitos a partir de 01 de janeiro de 2013.

Palácio Urupá, aos 24 dias do mês de dezembro de 2012.


JOSE DE ABREU BIANCO
Prefeito Municipal



Estado de Rondônia
MUNICÍPIO DE JI-PARANÁ
Secretaria Municipal de Desenvolvimento Econômico
LOA/2013

2

QUADRO DA DESPESA

por Poder

000007



PREFEITURA MUNICIPAL DE JI-PARANÁ

Av. 2 de Abril, 1701

04092672/0001-25

Exercício: 2013

QUADRO DA DESPESA POR PODER

CODIGO	ESPECIFICAÇÃO	DOTAÇÃO
01	PODER LEGISLATIVO	6.731.697,13
02	PODER EXECUTIVO	144.535.325,90
19	FUNDAÇÃO CULTURAL DE JI-PARANÁ	594.000,00
20	FUNDO DE PREVIDÊNCIA SOCIAL - FPS	16.959.263,09
22	AGÊNCIA REGULADORA DE SERVIÇOS PÚBLICOS	512.508,70
TOTAL		169.332.794,82

000008



Estado de Rondônia
MUNICÍPIO DE JI-PARANÁ
Secretaria Municipal de Desenvolvimento Econômico
LOA/2013

3

DEMONSTRATIVO DA DESPESA

por Poder e Órgão

000009



PREFEITURA MUNICIPAL DE JI-PARANÁ

Av. 2 de Abril, 1701

04092672/0001-25

Exercício: 2013

QUADRO DA DESPESA POR PODER E ÓRGÃO

CODIGO	ESPECIFICAÇÃO	DOTAÇÃO
01	PODER LEGISLATIVO	6.731.697,13
0101	CAMARA MUNICIPAL	6.731.697,13
02	PODER EXECUTIVO	144.535.325,90
0202	GABINETE DO PREFEITO	3.757.184,40
0203	SECRETARIA MUNICIPAL DE FAZENDA	6.021.692,30
0204	SECRETARIA MUNICIPAL DE ADMINISTRAÇÃO	11.642.660,91
0205	SECRETARIA MUNICIPAL DE EDUCAÇÃO	35.009.318,59
0206	SECRETARIA MUNICIPAL DE OBRAS E SERV. PU	18.865.285,18
0207	SECRETARIA MUNICIPAL DE AGRICULTURA E PE	1.748.640,80
0208	SECRETARIA MUNICIPAL DE ASSISTÊNCIA SOCI	7.628.223,70
0209	SECRETARIA MUNICIPAL DE GOVERNO	667.115,56
0210	SECRETARIA MUNICIPAL DE INDÚSTRIA COMÉR	1.130.423,23
0211	FUNDO MUNICIPAL DE SAUDE	48.632.745,22
0213	PROCURADORIA GERAL DO MUNICIPIO	4.055.653,19
0214	CONTROLADORIA GERAL DO MUNICIPIO	572.386,17
0215	SECRETARIA MUNICIPAL DE ESPORTE	2.209.489,69
0216	SECRETARIA MUNICIPAL DE REGULARIZAÇÃO F	153.282,45
0217	SECRETARIA MUNICIPAL DE MEIO AMBIENTE	899.568,51
0218	SECRETARIA MUNICIPAL DE PLANEJAMENTO	1.541.656,00
19	FUNDAÇÃO CULTURAL DE JI-PARANÁ	594.000,00
1901	FUNDAÇÃO CULTURAL DE JI-PARANÁ	594.000,00
20	FUNDO DE PREVIDÊNCIA SOCIAL - FPS	16.959.263,09
2001	GABINETE DO PRESIDENTE - SERVIÇOS ADMINI	655.030,92
2002	REGIME PRÓPRIO PREVIDÊNCIA SOCIAL - RPPS	16.304.232,17
22	AGÊNCIA REGULADORA DE SERVIÇOS PÚBLICOS	512.508,70
2201	AGÊNCIA REGULADORA DE SERVIÇOS PÚBLICO	512.508,70
TOTAL		169.332.794,82

000010



Estado de Rondônia
MUNICÍPIO DE JI-PARANÁ
Secretaria Municipal de Desenvolvimento Econômico
LOA/2013

4

DEMONSTRATIVO DA DESPESA

por Poder e Órgão

Detalhado por Categoria Econômica

000011



PREFEITURA MUNICIPAL DE JI-PARANÁ

Av. 2 de Abril, 1701

04092672/0001-25

Exercício: 2013

QUADRO DA DESPESA POR PODER E ÓRGÃO DETALHADO POR CATEGORIA ECONÔMICA

CODIGO	ESPECIFICAÇÃO	DOTAÇÃO
01	PODER LEGISLATIVO	6.731.697,13
0101	CAMARA MUNICIPAL	6.731.697,13
	3 Despesas Correntes	6.369.364,98
	4 Despesas de Capital	362.332,15
02	PODER EXECUTIVO	144.535.325,90
0202	GABINETE DO PREFEITO	3.757.184,40
	3 Despesas Correntes	3.749.484,40
	4 Despesas de Capital	7.700,00
0203	SECRETARIA MUNICIPAL DE FAZENDA	6.021.692,30
	3 Despesas Correntes	3.796.268,41
	4 Despesas de Capital	2.225.423,89
0204	SECRETARIA MUNICIPAL DE ADMINISTRAÇÃO	11.642.660,91
	3 Despesas Correntes	11.507.934,91
	4 Despesas de Capital	134.726,00
0205	SECRETARIA MUNICIPAL DE EDUCAÇÃO	35.009.318,59
	3 Despesas Correntes	32.515.190,59
	4 Despesas de Capital	2.494.128,00
0206	SECRETARIA MUNICIPAL DE OBRAS E SERV. PU	18.865.285,18
	3 Despesas Correntes	13.894.388,77
	4 Despesas de Capital	4.970.896,41
0207	SECRETARIA MUNICIPAL DE AGRICULTURA E PE	1.748.640,80
	3 Despesas Correntes	1.683.640,80
	4 Despesas de Capital	65.000,00
0208	SECRETARIA MUNICIPAL DE ASSISTÊNCIA SOCI	7.628.223,70
	3 Despesas Correntes	6.866.064,78
	4 Despesas de Capital	762.158,92
0209	SECRETARIA MUNICIPAL DE GOVERNO	667.115,56
	3 Despesas Correntes	666.115,56
	4 Despesas de Capital	1.000,00
0210	SECRETARIA MUNICIPAL DE INDÚSTRIA COMÉR	1.130.423,23
	3 Despesas Correntes	1.129.423,23
	4 Despesas de Capital	1.000,00
0211	FUNDO MUNICIPAL DE SAÚDE	48.632.745,22
	3 Despesas Correntes	47.097.901,64
	4 Despesas de Capital	1.534.843,58

000012



PREFEITURA MUNICIPAL DE JI-PARANÁ

Av. 2 de Abril, 1701

04092672/0001-25

Exercício: 2013

QUADRO DA DESPESA POR PODER E ÓRGÃO DETALHADO POR CATEGORIA ECONÔMICA

CODIGO	ESPECIFICAÇÃO	DOTAÇÃO
02	PODER EXECUTIVO	144.535.325,90
0213	PROCURADORIA GERAL DO MUNICIPIO	4.055.653,19
	3 Despesas Correntes	3.284.404,96
	4 Despesas de Capital	5.000,00
	9 Reserva de Contingência	766.248,23
0214	CONTROLADORIA GERAL DO MUNICIPIO	572.386,17
	3 Despesas Correntes	571.386,17
	4 Despesas de Capital	1.000,00
0215	SECRETARIA MUNICIPAL DE ESPORTE	2.209.489,69
	3 Despesas Correntes	1.632.739,69
	4 Despesas de Capital	576.750,00
0216	SECRETARIA MUNICIPAL DE REGULARIZAÇÃO F	153.282,45
	3 Despesas Correntes	152.282,45
	4 Despesas de Capital	1.000,00
0217	SECRETARIA MUNICIPAL DE MEIO AMBIENTE	899.568,51
	3 Despesas Correntes	884.568,51
	4 Despesas de Capital	15.000,00
0218	SECRETARIA MUNICIPAL DE PLANEJAMENTO	1.541.656,00
	3 Despesas Correntes	1.531.656,00
	4 Despesas de Capital	10.000,00
19	FUNDAÇÃO CULTURAL DE JI-PARANÁ	594.000,00
1901	FUNDAÇÃO CULTURAL DE JI-PARANÁ	594.000,00
	3 Despesas Correntes	564.000,00
	4 Despesas de Capital	30.000,00
20	FUNDO DE PREVIDÊNCIA SOCIAL - FPS	16.959.263,09
2001	GABINETE DO PRESIDENTE - SERVIÇOS ADMINISTRATIVOS	655.030,92
	3 Despesas Correntes	617.000,00
	4 Despesas de Capital	38.030,92
2002	REGIME PRÓPRIO PREVIDÊNCIA SOCIAL - RPPS	16.304.232,17
	3 Despesas Correntes	2.754.442,23
	9 Reserva de Contingência	13.549.789,94
22	AGÊNCIA REGULADORA DE SERVIÇOS PÚBLICOS	512.508,70
2201	AGÊNCIA REGULADORA DE SERVIÇOS PÚBLICOS	512.508,70
	3 Despesas Correntes	478.578,70
	4 Despesas de Capital	33.930,00

000013



PREFEITURA MUNICIPAL DE JI-PARANÁ

Av. 2 de Abril, 1701

04092672/0001-25

Exercício: 2013

QUADRO DA DESPESA POR PODER E ÓRGÃO DETALHADO POR CATEGORIA ECONÔMICA

CODIGO	ESPECIFICAÇÃO	DOTAÇÃO
TOTAL		169.332.794.82

000014



Estado de Rondônia
MUNICÍPIO DE JI-PARANÁ
Secretaria Municipal de Desenvolvimento Econômico
LOA/2013

5

DEMONSTRATIVO DA DESPESA

por Poder e Órgão

Grupo 1 - Pessoal e Encargos

000015



PREFEITURA MUNICIPAL DE JI-PARANÁ

Av. 2 de Abril, 1701

04092672/0001-25

Exercício: 2013

QUADRO DA DESPESA POR PODER E ÓRGÃO GRUPO 1 - PESSOAL E ENCARGOS

CODIGO	ESPECIFICAÇÃO	DOTAÇÃO
01	PODER LEGISLATIVO	4.508.364,98
0101	CAMARA MUNICIPAL	4.508.364,98
	3 Despesas Correntes	4.508.364,98
	1 Pessoal e Encargos Sociais	4.508.364,98
02	PODER EXECUTIVO	81.793.140,54
0202	GABINETE DO PREFEITO	2.924.116,20
	3 Despesas Correntes	2.924.116,20
	1 Pessoal e Encargos Sociais	2.924.116,20
0203	SECRETARIA MUNICIPAL DE FAZENDA	3.216.213,97
	3 Despesas Correntes	3.216.213,97
	1 Pessoal e Encargos Sociais	3.216.213,97
0204	SECRETARIA MUNICIPAL DE ADMINISTRAÇÃO	6.187.999,59
	3 Despesas Correntes	6.187.999,59
	1 Pessoal e Encargos Sociais	6.187.999,59
0205	SECRETARIA MUNICIPAL DE EDUCAÇÃO	21.603.609,48
	3 Despesas Correntes	21.603.609,48
	1 Pessoal e Encargos Sociais	21.603.609,48
0206	SECRETARIA MUNICIPAL DE OBRAS E SERV. PU	4.272.240,43
	3 Despesas Correntes	4.272.240,43
	1 Pessoal e Encargos Sociais	4.272.240,43
0207	SECRETARIA MUNICIPAL DE AGRICULTURA E PE	492.000,00
	3 Despesas Correntes	492.000,00
	1 Pessoal e Encargos Sociais	492.000,00
0208	SECRETARIA MUNICIPAL DE ASSISTÊNCIA SOCI	2.769.898,20
	3 Despesas Correntes	2.769.898,20
	1 Pessoal e Encargos Sociais	2.769.898,20
0209	SECRETARIA MUNICIPAL DE GOVERNO	592.780,46
	3 Despesas Correntes	592.780,46
	1 Pessoal e Encargos Sociais	592.780,46
0210	SECRETARIA MUNICIPAL DE INDÚSTRIA COMÉR	716.286,68
	3 Despesas Correntes	716.286,68
	1 Pessoal e Encargos Sociais	716.286,68
0211	FUNDO MUNICIPAL DE SAUDE	32.973.021,65
	3 Despesas Correntes	32.973.021,65
	1 Pessoal e Encargos Sociais	32.973.021,65
0213	PROCURADORIA GERAL DO MUNICIPIO	2.776.593,96

000016



Av. 2 de Abril, 1701
04092672/0001-25

Exercício: 2013

QUADRO DA DESPESA POR PODER E ÓRGÃO GRUPO 1 - PESSOAL E ENCARGOS

CODIGO	ESPECIFICAÇÃO	DOTAÇÃO
02	PODER EXECUTIVO	81.293.140,54
0213	PROCURADORIA GERAL DO MUNICIPIO	2.776.593,96
3	Despesas Correntes	2.776.593,96
1	Pessoal e Encargos Sociais	2.776.593,96
0214	CONTROLADORIA GERAL DO MUNICIPIO	512.576,82
3	Despesas Correntes	512.576,82
1	Pessoal e Encargos Sociais	512.576,82
0215	SECRETARIA MUNICIPAL DE ESPORTE	793.841,89
3	Despesas Correntes	793.841,89
1	Pessoal e Encargos Sociais	793.841,89
0217	SECRETARIA MUNICIPAL DE MEIO AMBIENTE	607.605,21
3	Despesas Correntes	607.605,21
1	Pessoal e Encargos Sociais	607.605,21
0218	SECRETARIA MUNICIPAL DE PLANEJAMENTO	354.356,00
3	Despesas Correntes	354.356,00
1	Pessoal e Encargos Sociais	354.356,00
19	FUNDAÇÃO CULTURAL DE JI-PARANÁ	176.000,00
1901	FUNDAÇÃO CULTURAL DE JI-PARANA	176.000,00
3	Despesas Correntes	176.000,00
1	Pessoal e Encargos Sociais	176.000,00
20	FUNDO DE PREVIDÊNCIA SOCIAL - FPS	152.000,00
2001	GABINETE DO PRESIDENTE - SERVIÇOS ADMINISTRATIVOS	152.000,00
3	Despesas Correntes	152.000,00
1	Pessoal e Encargos Sociais	152.000,00
22	AGÊNCIA REGULADORA DE SERVIÇOS PÚBLICOS	379.200,00
2201	AGÊNCIA REGULADORA DE SERVIÇOS PÚBLICO	379.200,00
3	Despesas Correntes	379.200,00
1	Pessoal e Encargos Sociais	379.200,00
TOTAL		87.008.705,52

000017



6

QUADRO DA DESPESA

por Poder e Órgão
Grupo 2 - Juros e Encargos



PREFEITURA MUNICIPAL DE JI-PARANÁ

Av. 2 de Abril, 1701

04092672/0001-25

Exercício: 2013

QUADRO DA DESPESA POR PODER E ÓRGÃO GRUPO 2 - JUROS E ENCARGOS

CODIGO	ESPECIFICAÇÃO	DOTAÇÃO
02	PODER EXECUTIVO	158.400,00
0203	SECRETARIA MUNICIPAL DE FAZENDA	158.400,00
3	Despesas Correntes	158.400,00
2	Juros e Encargos da Dívida	158.400,00
TOTAL		158.400,00

000019



Estado de Rondônia
MUNICÍPIO DE JI-PARANÁ
Secretaria Municipal de Desenvolvimento Econômico
LOA/2013

7

DEMONSTRATIVO DA DESPESA

por Poder e Órgão

Grupo 3 - Outras Despesas Correntes

000020



PREFEITURA MUNICIPAL DE JI-PARANÁ

Av. 2 de Abril, 1701
04092672/0001-25

Exercício: 2013

QUADRO DA DESPESA POR PODER E ÓRGÃO GRUPO 3 - OUTRAS DESPESAS CORRENTES

CODIGO	ESPECIFICAÇÃO	DOTAÇÃO
01	PODER LEGISLATIVO	1.861.000,00
0101	CAMARA MUNICIPAL	1.861.000,00
	3 Despesas Correntes	1.861.000,00
	3 Outras Despesas Correntes	1.861.000,00
02	PODER EXECUTIVO	49.011.910,33
0202	GABINETE DO PREFEITO	825.368,20
	3 Despesas Correntes	825.368,20
	3 Outras Despesas Correntes	825.368,20
0203	SECRETARIA MUNICIPAL DE FAZENDA	421.654,44
	3 Despesas Correntes	421.654,44
	3 Outras Despesas Correntes	421.654,44
0204	SECRETARIA MUNICIPAL DE ADMINISTRAÇÃO	5.319.935,32
	3 Despesas Correntes	5.319.935,32
	3 Outras Despesas Correntes	5.319.935,32
0205	SECRETARIA MUNICIPAL DE EDUCAÇÃO	10.911.581,11
	3 Despesas Correntes	10.911.581,11
	3 Outras Despesas Correntes	10.911.581,11
0206	SECRETARIA MUNICIPAL DE OBRAS E SERV. PU	9.622.148,34
	3 Despesas Correntes	9.622.148,34
	3 Outras Despesas Correntes	9.622.148,34
0207	SECRETARIA MUNICIPAL DE AGRICULTURA E PE	1.191.640,80
	3 Despesas Correntes	1.191.640,80
	3 Outras Despesas Correntes	1.191.640,80
0208	SECRETARIA MUNICIPAL DE ASSISTÊNCIA SOCI	4.096.166,58
	3 Despesas Correntes	4.096.166,58
	3 Outras Despesas Correntes	4.096.166,58
0209	SECRETARIA MUNICIPAL DE GOVERNO	73.335,10
	3 Despesas Correntes	73.335,10
	3 Outras Despesas Correntes	73.335,10
0210	SECRETARIA MUNICIPAL DE INDÚSTRIA COMÉR	413.136,55
	3 Despesas Correntes	413.136,55
	3 Outras Despesas Correntes	413.136,55
0211	FUNDO MUNICIPAL DE SAUDE	14.124.879,99
	3 Despesas Correntes	14.124.879,99
	3 Outras Despesas Correntes	14.124.879,99
0213	PROCURADORIA GERAL DO MUNICIPIO	507.811,00

000021



PREFEITURA MUNICIPAL DE JI-PARANÁ

Av. 2 de Abril, 1701
04092672/0001-25

Exercício: 2013

QUADRO DA DESPESA POR PODER E ÓRGÃO GRUPO 3 - OUTRAS DESPESAS CORRENTES

CODIGO	ESPECIFICAÇÃO	DOTAÇÃO
02	PODER EXECUTIVO	49.011.910,33
0213	PROCURADORIA GERAL DO MUNICIPIO	507.811,00
	3 Despesas Correntes	507.811,00
	3 Outras Despesas Correntes	507.811,00
0214	CONTROLADORIA GERAL DO MUNICIPIO	58.809,35
	3 Despesas Correntes	58.809,35
	3 Outras Despesas Correntes	58.809,35
0215	SECRETARIA MUNICIPAL DE ESPORTE	838.897,80
	3 Despesas Correntes	838.897,80
	3 Outras Despesas Correntes	838.897,80
0216	SECRETARIA MUNICIPAL DE REGULARIZAÇÃO F	152.282,45
	3 Despesas Correntes	152.282,45
	3 Outras Despesas Correntes	152.282,45
0217	SECRETARIA MUNICIPAL DE MEIO AMBIENTE	276.963,30
	3 Despesas Correntes	276.963,30
	3 Outras Despesas Correntes	276.963,30
0218	SECRETARIA MUNICIPAL DE PLANEJAMENTO	177.300,00
	3 Despesas Correntes	177.300,00
	3 Outras Despesas Correntes	177.300,00
19	FUNDAÇÃO CULTURAL DE JI-PARANA	388.000,00
1901	FUNDAÇÃO CULTURAL DE JI-PARANA	388.000,00
	3 Despesas Correntes	388.000,00
	3 Outras Despesas Correntes	388.000,00
20	FUNDO DE PREVIDÊNCIA SOCIAL - FPS	3.219.442,23
2001	GABINETE DO PRESIDENTE - SERVIÇOS ADMINISTRATIVOS	465.000,00
	3 Despesas Correntes	465.000,00
	3 Outras Despesas Correntes	465.000,00
2002	REGIME PRÓPRIO PREVIDÊNCIA SOCIAL - RPPS	2.754.442,23
	3 Despesas Correntes	2.754.442,23
	3 Outras Despesas Correntes	2.754.442,23
22	AGÊNCIA REGULADORA DE SERVIÇOS PÚBLICOS	99.378,70
2201	AGÊNCIA REGULADORA DE SERVIÇOS PÚBLICOS	99.378,70
	3 Despesas Correntes	99.378,70
	3 Outras Despesas Correntes	99.378,70

000022



PREFEITURA MUNICIPAL DE JI-PARANÁ

Av. 2 de Abril, 1701

04092672/0001-25

Exercício: 2013

QUADRO DA DESPESA POR PODER E ÓRGÃO GRUPO 3 - OUTRAS DESPESAS CORRENTES

CODIGO	ESPECIFICAÇÃO	DOTAÇÃO
TOTAL		54.579.731,26

000023



Estado de Rondônia
MUNICÍPIO DE JI-PARANÁ
Secretaria Municipal de Desenvolvimento Econômico
LOA/2013

8

DEMONSTRATIVO DA DESPESA

por Poder e Órgão
Grupo 4 - Investimento

000024



PREFEITURA MUNICIPAL DE JI-PARANÁ

Av. 2 de Abril, 1701

04092672/0001-25

Exercício: 2013

QUADRO DA DESPESA POR PODER E ÓRGÃO GRUPO 4 - INVESTIMENTO

CODIGO	ESPECIFICAÇÃO	DOTAÇÃO
01	PODER LEGISLATIVO	362.332,15
0101	CAMARA MUNICIPAL	362.332,15
4	Despesas de Capital	362.332,15
4	Investimentos	362.332,15
02	PODER EXECUTIVO	10.619.202,91
0202	GABINETE DO PREFEITO	7.700,00
4	Despesas de Capital	7.700,00
4	Investimentos	7.700,00
0203	SECRETARIA MUNICIPAL DE FAZENDA	39.000,00
4	Despesas de Capital	39.000,00
4	Investimentos	39.000,00
0204	SECRETARIA MUNICIPAL DE ADMINISTRAÇÃO	134.726,00
4	Despesas de Capital	134.726,00
4	Investimentos	134.726,00
0205	SECRETARIA MUNICIPAL DE EDUCAÇÃO	2.494.128,00
4	Despesas de Capital	2.494.128,00
4	Investimentos	2.494.128,00
0206	SECRETARIA MUNICIPAL DE OBRAS E SERV. PU	4.970.896,41
4	Despesas de Capital	4.970.896,41
4	Investimentos	4.970.896,41
0207	SECRETARIA MUNICIPAL DE AGRICULTURA E PE	65.000,00
4	Despesas de Capital	65.000,00
4	Investimentos	65.000,00
0208	SECRETARIA MUNICIPAL DE ASSISTÊNCIA SOCI	762.158,92
4	Despesas de Capital	762.158,92
4	Investimentos	762.158,92
0209	SECRETARIA MUNICIPAL DE GOVERNO	1.000,00
4	Despesas de Capital	1.000,00
4	Investimentos	1.000,00
0210	SECRETARIA MUNICIPAL DE INDÚSTRIA COMÉR	1.000,00
4	Despesas de Capital	1.000,00
4	Investimentos	1.000,00
0211	FUNDO MUNICIPAL DE SAUDE	1.534.843,58
4	Despesas de Capital	1.534.843,58
4	Investimentos	1.534.843,58
0213	PROCURADORIA GERAL DO MUNICIPIO	5.000,00

000025



PREFEITURA MUNICIPAL DE JI-PARANÁ

Av. 2 de Abril, 1701

04092672/0001-25

Exercício: 2013

QUADRO DA DESPESA POR PODER E ÓRGÃO GRUPO 4 - INVESTIMENTO

CODIGO	ESPECIFICAÇÃO	DOTAÇÃO
02	PODER EXECUTIVO	10.619.202,91
0213	PROCURADORIA GERAL DO MUNICIPIO	5.000,00
4	Despesas de Capital	5.000,00
4	Investimentos	5.000,00
0214	CONTROLADORIA GERAL DO MUNICIPIO	1.000,00
4	Despesas de Capital	1.000,00
4	Investimentos	1.000,00
0215	SECRETARIA MUNICIPAL DE ESPORTE	576.750,00
4	Despesas de Capital	576.750,00
4	Investimentos	576.750,00
0216	SECRETARIA MUNICIPAL DE REGULARIZAÇÃO F	1.000,00
4	Despesas de Capital	1.000,00
4	Investimentos	1.000,00
0217	SECRETARIA MUNICIPAL DE MEIO AMBIENTE	15.000,00
4	Despesas de Capital	15.000,00
4	Investimentos	15.000,00
0218	SECRETARIA MUNICIPAL DE PLANEJAMENTO	10.000,00
4	Despesas de Capital	10.000,00
4	Investimentos	10.000,00
19	FUNDAÇÃO CULTURAL DE JI-PARANÁ	30.000,00
1901	FUNDAÇÃO CULTURAL DE JI-PARANÁ	30.000,00
4	Despesas de Capital	30.000,00
4	Investimentos	30.000,00
20	FUNDO DE PREVIDÊNCIA SOCIAL - FPS	38.030,92
2001	GABINETE DO PRESIDENTE - SERVIÇOS ADMINISTRATIVOS	38.030,92
4	Despesas de Capital	38.030,92
4	Investimentos	38.030,92
22	AGÊNCIA REGULADORA DE SERVIÇOS PÚBLICOS	33.930,00
2201	AGÊNCIA REGULADORA DE SERVIÇOS PÚBLICOS	33.930,00
4	Despesas de Capital	33.930,00
4	Investimentos	33.930,00
TOTAL		11.083.495,98

000026



9

QUADRO DA DESPESA

por Poder e Órgão

Grupo 5 - Inversões Financeiras



PREFEITURA MUNICIPAL DE JI-PARANÁ

Av. 2 de Abril, 1701

CNPJ nº 14.092.672/0001-25

Exercício 2013

QUADRO DA DESPESA POR PODER E ÓRGÃO GRUPO - 5 - INVERSÕES FINANCEIRAS

SEM MOVIMENTO

000028



10

QUADRO DA DESPESA

por Poder e Órgão

Grupo 6 - Amortização da Dívida



PREFEITURA MUNICIPAL DE JI-PARANÁ

Av. 2 de Abril, 1701

04092672/0001-25

Exercício: 2013

QUADRA DA DESPESA POR PODER E ÓRGÃO GRUPO 6 - AMORTIZAÇÃO DA DÍVIDA

CODIGO	ESPECIFICAÇÃO	DOTAÇÃO
02	PODER EXECUTIVO	2.186.423,89
0203	SECRETARIA MUNICIPAL DE FAZENDA	2.186.423,89
4	Despesas de Capital	2.186.423,89
6	Amortização da Dívida	2.186.423,89
TOTAL		2.186.423,89

000030



11

QUADRO DA DESPESA

por Poder e Órgão

Grupo 9 - Reserva de Contingência



PREFEITURA MUNICIPAL DE JI-PARANÁ

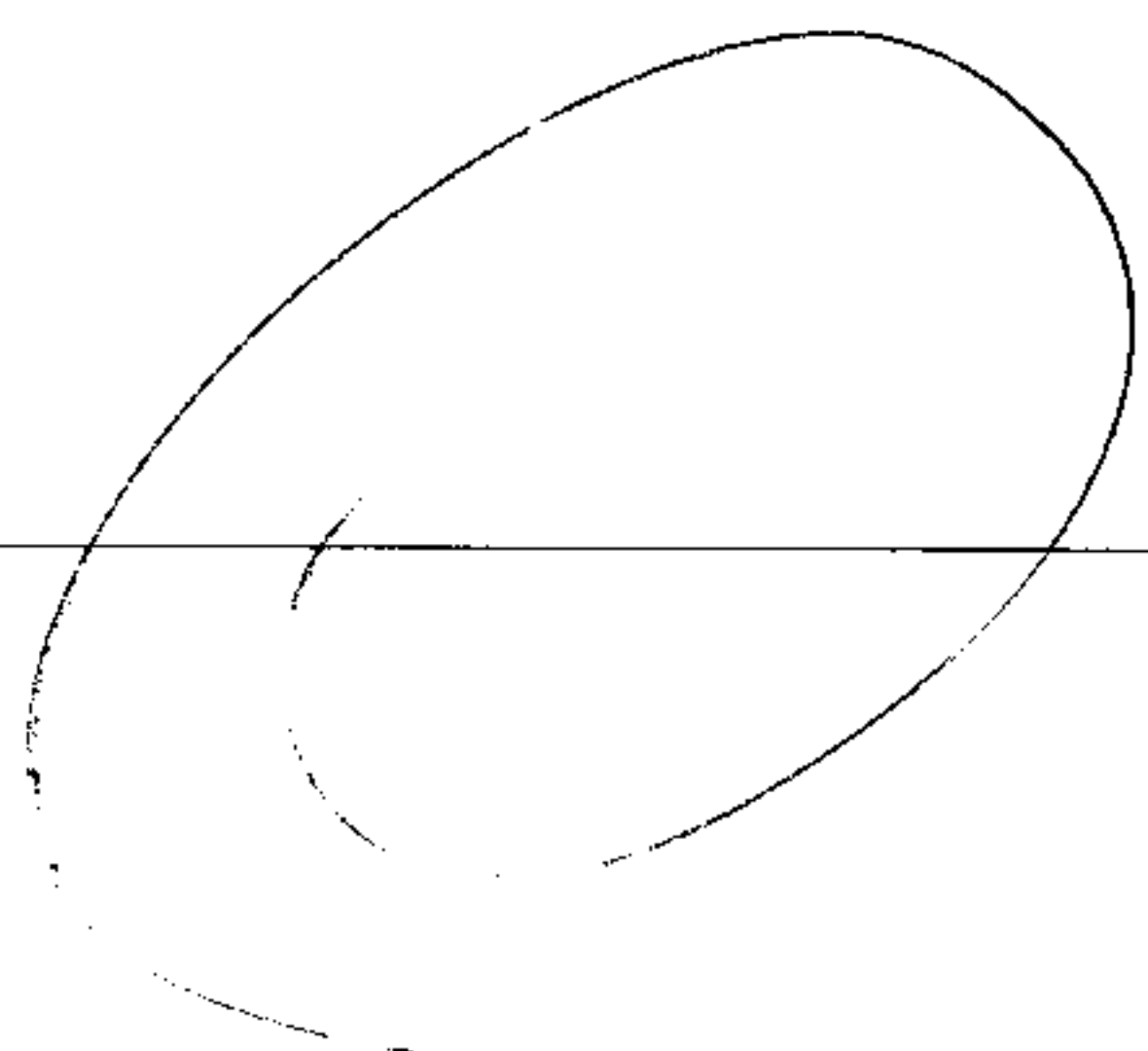
Av. 2 de Abril, 1701

04092672/0001-25

Exercício: 2013

QUADRO DA DESPESA POR PODER E ÓRGÃO GRUPO 9 - RESERVA DE CONTIGÊNCIA

CODIGO	ESPECIFICAÇÃO	DOTAÇÃO
02	PODER EXECUTIVO	766.248,23
0213	PROCURADORIA GERAL DO MUNICIPIO	766.248,23
	9 Reserva de Contingência	766.248,23
	9 Reserva de Contingência	766.248,23
20	FUNDO DE PREVIDÊNCIA SOCIAL - FPS	13.549.789,94
2002	REGIME PRÓPRIO PREVIDÊNCIA SOCIAL - RPPS	13.549.789,94
	9 Reserva de Contingência	13.549.789,94
	9 Reserva de Contingência	13.549.789,94
TOTAL		14.316.038,17



000032



Estado de Rondônia
MUNICÍPIO DE JI-PARANÁ
Secretaria Municipal de Desenvolvimento Econômico
LOA/2013

12
GRÁFICO

Receita Prevista

000033



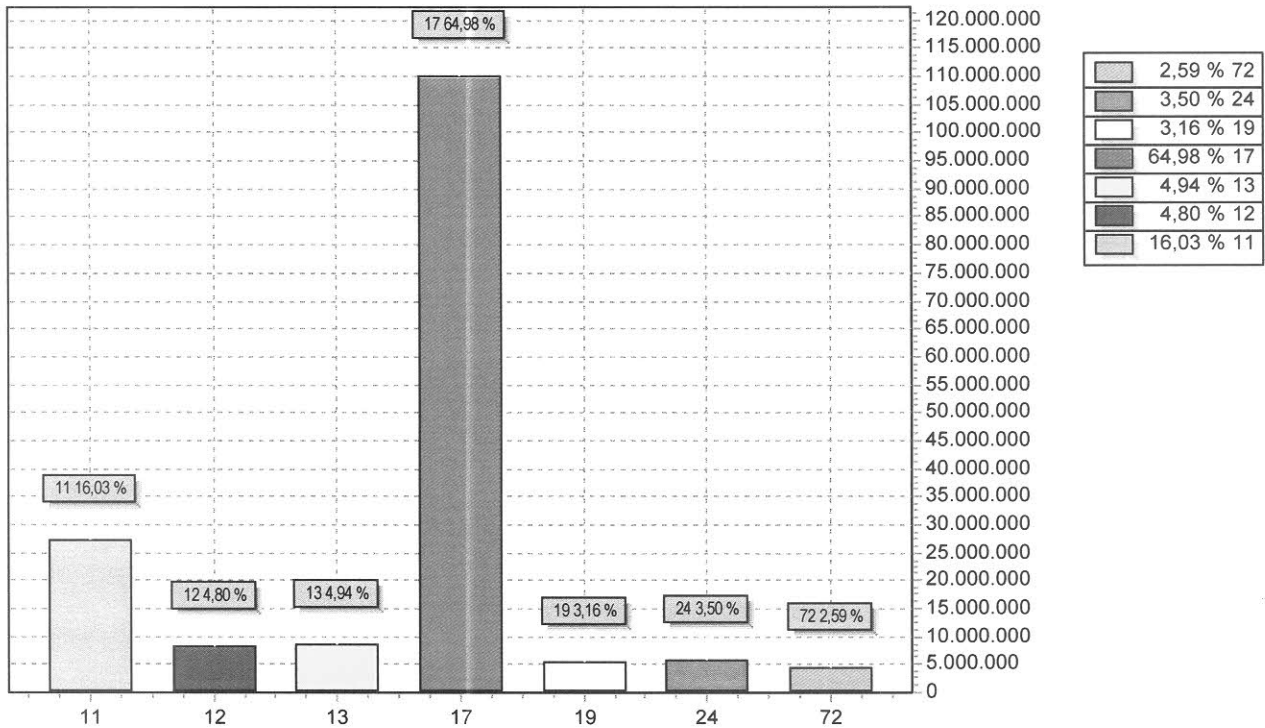
PREFEITURA MUNICIPAL DE JI-PARANÁ

Av. 2 de Abril, 1701

04092672/0001-25

Exercício: 2013

RECEITA PREVISTA



CODIGO		PREVISTO
11	RECEITA TRIBUTÁRIA	27.138.220,87
12	RECEITAS DE CONTRIBUIÇÕES	8.133.387,87
13	RECEITA PATRIMONIAL	8.367.381,92
17	TRANSFERENCIAS CORRENTES	110.028.516,70
19	OUTRAS RECEITAS CORRENTES	5.345.121,73
24	TRANSFERÊNCIAS DE CAPITAL	5.926.043,70
72	CONTRIBUIÇÕES SOCIAIS	4.394.122,03
TOTAL		169.332.794,82

000034



13
GRÁFICO

Despesa Orçada por Função



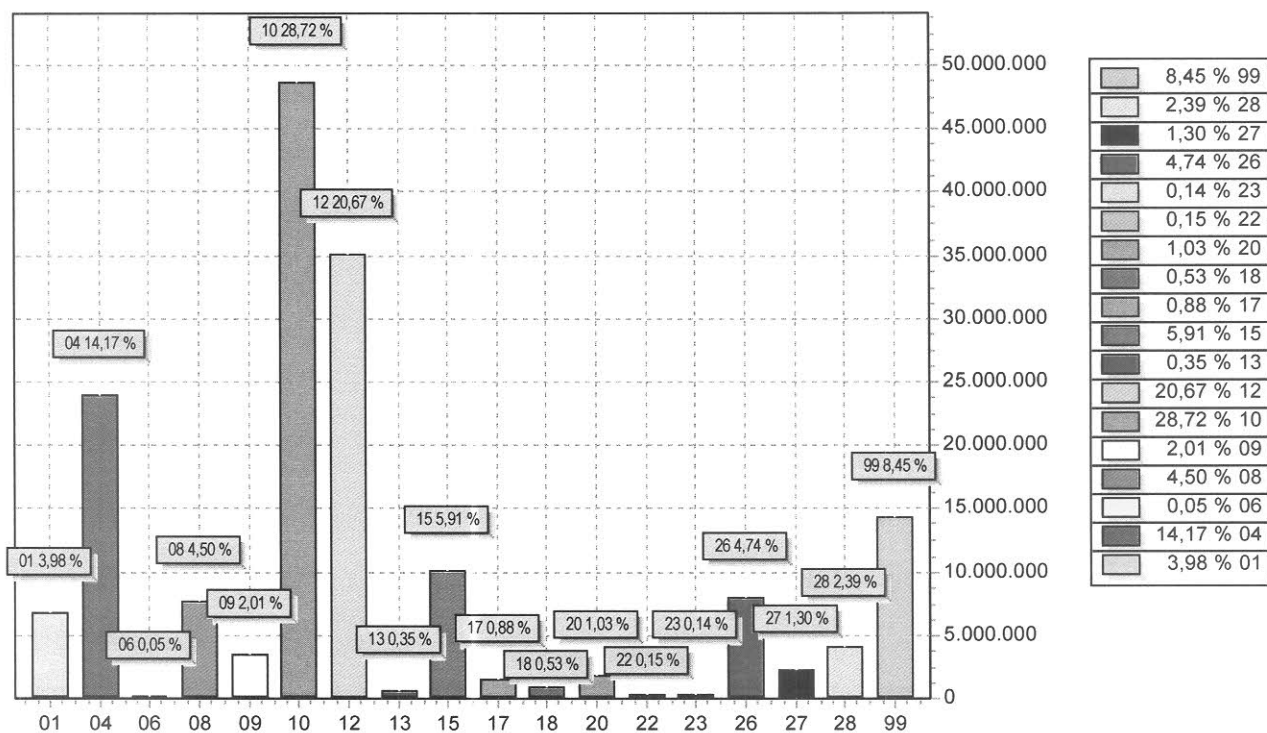
PREFEITURA MUNICIPAL DE JI-PARANÁ

Av. 2 de Abril, 1701

04092672/0001-25

Exercício: 2013

DESPESA ORÇADA POR FUNÇÃO



FUNÇÃO	DOTAÇÃO
01 Legislativa	6.731.697,13
04 Administração	24.001.048,53
06 Segurança Pública	85.000,00
08 Assistência Social	7.628.223,70
09 Previdência Social	3.409.473,15
10 Saúde	48.632.745,22
12 Educação	35.009.318,59
13 Cultura	594.000,00
15 Urbanismo	10.015.105,93
17 Saneamento	1.498.008,70
18 Gestão Ambiental	899.568,51
20 Agricultura	1.748.640,80
22 Indústria	250.000,00
23 Comércio e Serviços	238.199,07
26 Transporte	8.026.480,18
27 Desporto e Lazer	2.209.489,69
28 Encargos Especiais	4.039.757,45
99 Reserva de Contingência	14.316.038,17
TOTAL	169.332.794,82

000036



14
GRÁFICO

Despesa Orçada por Grupo



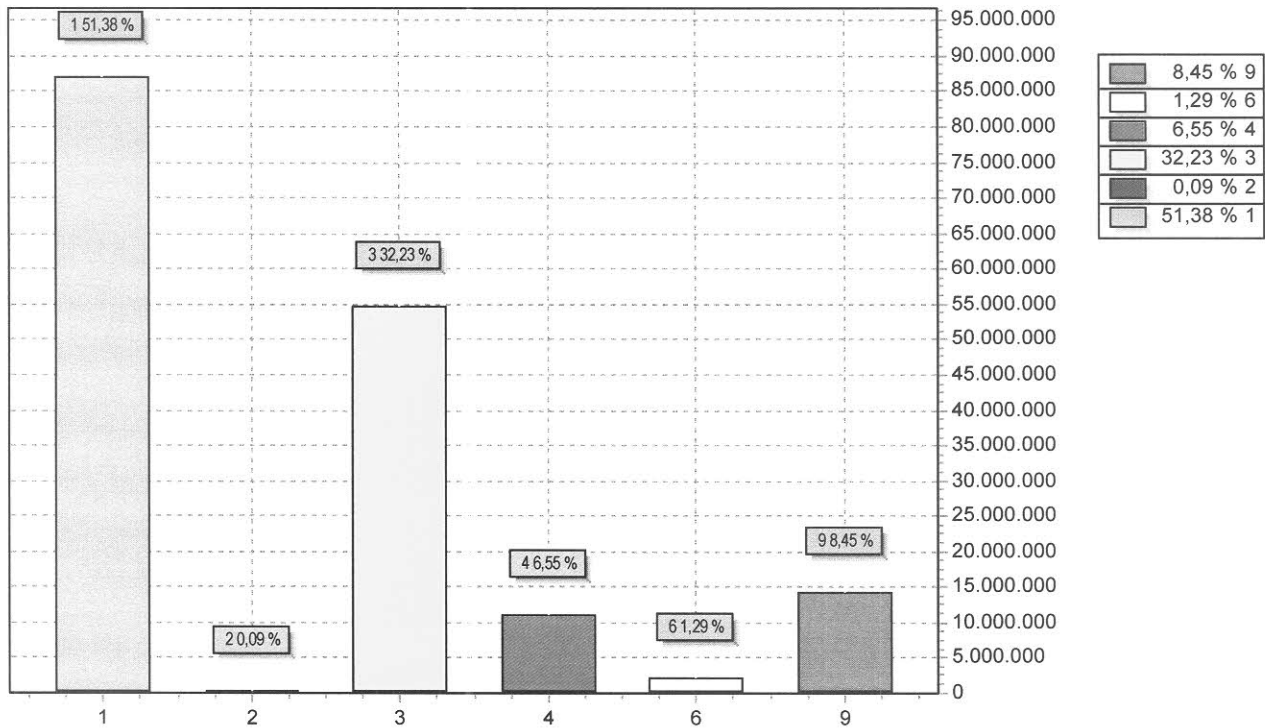
PREFEITURA MUNICIPAL DE JI-PARANÁ

Av. 2 de Abril, 1701

04092672/0001-25

Exercício: 2013

DESPESA ORÇADA POR GRUPO



GRUPO		DOTAÇÃO
1	Pessoal e Encargos Sociais	87.008.705,52
2	Juros e Encargos da Dívida	158.400,00
3	Outras Despesas Correntes	54.579.731,26
4	Investimentos	11.083.495,98
6	Amortização da Dívida	2.186.423,89
9	Reserva de Contingência	14.316.038,17
TOTAL		169.332.794,82

000038



Estado de Rondônia
MUNICÍPIO DE JI-PARANÁ
Secretaria Municipal de Desenvolvimento Econômico
LOA/2013

15
RECEITA SEGUNDO AS
CATEGORIAS ECONÔMICAS

000039

**PREFEITURA MUNICIPAL DE JI-PARANÁ**

Av. 2 de Abril, 1701 - CNPJ:04092672/0001-25

Anexo 02

Página 1

Orçamento Programa - Exercício de 2013

RECEITAS SEGUNDAS AS CATEGORIAS ECONOMICAS

Código	Especificação	F.R.-C.A.	Desdobramento	SubCategoria Fonte	Categoria Econômica
1000.00.00	RECEITAS CORRENTES				176.970.035,05
1100.00.00	RECEITA TRIBUTÁRIA			27.138.220,87	
1110.00.00	IMPOSTOS			22.961.201,82	
1112.00.00	Impostos sobre o Patrimônio e a Renda		9.665.971,36		
1112.02.00	Imposto sobre a Propriedade Predial e Territorial Urbana	0.1.00.002.001	3.165.449,80		
1112.04.00	Imposto sobre a Renda e Proventos de Qualquer Natureza		3.682.020,96		
1112.04.31	Imposto de Renda Retido na Fonte sob os Rendim. do Trabalho	0.1.00.002.001	3.496.806,72		
1112.04.34	Imposto de Renda Retido na Fonte sob Outros Rendimentos	0.1.00.002.001	185.214,24		
1112.08.00	Imp s/ Trans "Inter Vivos" de Bens Imóveis e de Direitos Rea	0.1.00.002.001	2.818.500,60		
1113.00.00	Impostos sobre a Produção e a Circulação		13.295.230,46		
1113.05.00	Imposto sobre Serviços de Qualquer Natureza - ISSQN		13.295.230,46		
1113.05.01	ISSQN - Arrocadação Direta	0.1.00.002.001	11.644.598,41		
1113.05.02	ISSQN - Simples Nacional	0.1.00.002.001	1.650.632,05		
1120.00.00	TAXAS			4.177.019,05	
1121.00.00	Taxas pelo Exercício do Poder de Polícia		1.826.116,18		
1121.17.00	Taxa de Fiscal de Vigilância Sanitária	0.1.00.002.001	16,70		
1121.21.00	Taxa de Controle e Fiscal Ambiental	0.1.00.002.001			
1121.25.00	Taxa Licença p/ Funcion de Estab Comerc, Indust e Prest Servi		1.634.561,92		
1121.25.01	Taxa Licença p/ Funcionamento Estabelec. Comercio	0.1.00.002.001	1.634.561,92		
1121.26.00	Taxa de Publicidade Comercial	0.1.00.002.001	15.464,81		
1121.27.00	Taxa de Apreensão e Depósito	0.1.00.002.001			
1121.28.00	Taxa de Funcion de Estabelecimentos em Horário Especial	0.1.00.002.001	7.053,75		
1121.29.00	Taxa de Licença p/ Execução de Obras	0.1.00.002.001	84.936,64		
1121.31.00	Taxa de Utilização de Área de Domínio Público		1.264,31		
1121.31.01	Taxa Lic.p/ Ocupação Area/Via e Logradouro	0.1.00.002.001	1.264,31		
1121.35.00	Taxa de Alinhamento e Nivelamento	0.1.00.002.001	1.168,67		
1121.36.00	Taxa de Apreensão, Depósito ou Liberação de Animais	0.1.00.002.001			
1121.99.00	Outras Taxas pelo Exercício do Poder de Polícia	0.1.00.002.001	81.649,38		
1122.00.00	Taxas pela Prestação de Serviços		2.350.902,87		
1122.21.00	Taxas de Serviços Cadastrais	0.1.00.002.001			
1122.28.00	Taxa de Cemitérios	0.1.00.002.001	18.834,97		
1122.90.00	Taxa de Limpeza Pública		1.555.515,55		
1122.90.01	Taxa de Coleta de Lixo	0.1.00.002.001	1.555.515,55		
1122.90.02	Taxa de Limpeza Publica e Particulares	0.1.00.002.001			
1122.99.00	Outras Taxas pela Prestação de Serviços		776.552,35		
1122.99.01	Taxa de Expediente	0.1.00.002.001	13.813,73		
1122.99.02	Taxa de Tarifa Aerea	0.1.00.002.001			
1122.99.03	Taxa de Numeração de Predio	0.1.00.002.001			
1122.99.04	Taxa Diversas	0.1.00.002.001	762.738,62		
1200.00.00	RECEITAS DE CONTRIBUIÇÕES			8.133.387,87	
1210.00.00	CONTRIBUIÇÕES SOCIAIS			5.762.983,07	
1210.29.00	Contrib p/ Regime Próprio de Previdência do Servidor Público		5.762.983,07		
1210.29.07	Contrib de Servidor Ativo Civil	0.1.00.020.001	5.762.983,07		
1220.00.00	CONTRIB ECONÔMICAS			2.370.404,80	
1220.29.00	Contrib p/ o Custeio do Serviço de Iluminação Pública	0.1.00.002.001	2.370.404,80		
1300.00.00	RECEITA PATRIMONIAL			8.367.381,92	
1310.00.00	RECEITAS IMOBILIÁRIAS				
1313.00.00	Foros				
1313.01.00	Averbações de Domínio Útil de Imóveis	0.1.00.002.001			
1320.00.00	RECEITAS DE VALORES MOBILIÁRIOS			8.007.381,92	
1321.00.00	Juros de Títulos de Renda				
1321.11.00	Ações e Cotas de Sociedades	0.1.00.001.001			
1325.00.00	REMUNERAÇÃO DE DEPOSITOS BANCÁRIOS		1.205.223,93		
1325.01.00	REMUNERACAO DE DEPOSITOS DE RECURSOS VINCULA		627.678,34		
1325.01.02	Rec Remuner de Depositos de Recur Vinculados- FUNDEB	0.1.11.012.042	37.029,25		

000040

**PREFEITURA MUNICIPAL DE JI-PARANÁ**

Av. 2 de Abril, 1701 - CNPJ:04092672/0001-25

Anexo 02

Página 2

Orçamento Programa - Exercício de 2013

RECEITAS SEGUNDAS AS CATEGORIAS ECONOMICAS

Código	Especificação	F.R.-C.A.	Desdobramento	SubCategoria Fonte	Categoria Econômica
1325.01.02	Rec Remuner de Depositos de Recur Vinculados- FUNDEB	0.1.11.012.044	17.639,59		
1325.01.03	Rec Remuner de Depositos de Recur Vinculados- FUNDO DE	0.1.07.010.102	25.693,70		
1325.01.03	Rec Remuner de Depositos de Recur Vinculados- FUNDO DE	0.1.07.010.108	63.707,00		
1325.01.03	Rec Remuner de Depositos de Recur Vinculados- FUNDO DE	0.1.07.010.111	5.797,03		
1325.01.03	Rec Remuner de Depositos de Recur Vinculados- FUNDO DE	0.1.07.010.112	2.223,90		
1325.01.03	Rec Remuner de Depositos de Recur Vinculados- FUNDO DE	0.1.07.010.113	20.000,00		
1325.01.03	Rec Remuner de Depositos de Recur Vinculados- FUNDO DE	0.1.07.010.114	102.600,49		
1325.01.03	Rec Remuner de Depositos de Recur Vinculados- FUNDO DE	0.1.07.010.115	3.631,67		
1325.01.03	Rec Remuner de Depositos de Recur Vinculados- FUNDO DE	0.1.07.010.116	14.745,81		
1325.01.03	Rec Remuner de Depositos de Recur Vinculados- FUNDO DE	0.1.07.010.123	23.299,61		
1325.01.03	Rec Remuner de Depositos de Recur Vinculados- FUNDO DE	0.1.07.010.129	10.669,40		
1325.01.03	Rec Remuner de Depositos de Recur Vinculados- FUNDO DE	0.1.07.010.169	11.521,72		
1325.01.03	Rec Remuner de Depositos de Recur Vinculados- FUNDO DE	0.1.21.010.118	8,91		
1325.01.03	Rec Remuner de Depositos de Recur Vinculados- FUNDO DE	0.2.13.010.173	72.946,29		
1325.01.05	Rec Remuner de Depositos de Recur Vinculados- MDE	0.1.01.012.043	90.446,54		
1325.01.05	Rec Remuner de Depositos de Recur Vinculados- MDE	0.1.08.012.002	1.602,05		
1325.01.05	Rec Remuner de Depositos de Recur Vinculados- MDE	0.1.08.012.008	5.572,73		
1325.01.05	Rec Remuner de Depositos de Recur Vinculados- MDE	0.1.08.012.009	8.543,99		
1325.01.05	Rec Remuner de Depositos de Recur Vinculados- MDE	0.1.08.012.016			
1325.01.05	Rec Remuner de Depositos de Recur Vinculados- MDE	0.1.08.012.021			
1325.01.05	Rec Remuner de Depositos de Recur Vinculados- MDE	0.2.12.012.012	2.744,52		
1325.01.06	Rec Remun Deposit de Recur Vinculados- AÇÕES E SERV S,	0.1.02.010.001	65.599,25		
1325.01.10	Rec Remuner de Depositos de Recur Vinculados- FNAS	0.1.00.002.005			
1325.01.10	Rec Remuner de Depositos de Recur Vinculados- FNAS	0.1.15.002.796			
1325.01.10	Rec Remuner de Depositos de Recur Vinculados- FNAS	0.1.15.002.804			
1325.01.10	Rec Remuner de Depositos de Recur Vinculados- FNAS	0.1.15.002.805			
1325.01.10	Rec Remuner de Depositos de Recur Vinculados- FNAS	0.1.15.002.806			
1325.01.10	Rec Remuner de Depositos de Recur Vinculados- FNAS	0.1.15.002.807			
1325.01.10	Rec Remuner de Depositos de Recur Vinculados- FNAS	0.1.15.002.808			
1325.01.10	Rec Remuner de Depositos de Recur Vinculados- FNAS	0.1.15.002.809			
1325.01.10	Rec Remuner de Depositos de Recur Vinculados- FNAS	0.1.15.002.810			
1325.01.10	Rec Remuner de Depositos de Recur Vinculados- FNAS	0.1.15.002.860			
1325.01.10	Rec Remuner de Depositos de Recur Vinculados- FNAS	0.1.15.002.862			
1325.01.10	Rec Remuner de Depositos de Recur Vinculados- FNAS	0.1.15.002.863			
1325.01.10	Rec Remuner de Depositos de Recur Vinculados- FNAS	0.1.15.002.902			
1325.01.10	Rec Remuner de Depositos de Recur Vinculados- FNAS	0.1.15.002.964			
1325.01.99	Rec Remuner de Outros Depositos de Recur Vinculados! OUTI	0.1.01.012.043	41.654,89		
1325.01.99	Rec Remuner de Outros Depositos de Recur Vinculados! OUTI	0.1.08.012.022			
1325.02.00	REMUNERACAO DE DEPOSITOS DE RECURSOS NAO VINI		577.545,59		
1325.02.01	Receita de Remuneração de Depositos de Poupança	0.1.00.002.001	577.545,59		
1325.02.99	Remuneração de Outros Depósitos de Recursos não Vinculad	0.1.00.012.013			
1328.00.00	Remuneração dos Investimentos do RPPS		6.802.157,99		
1328.10.00	Remuneração dos Investimentos do RPPS em Renda Fixa	0.1.03.020.001	6.802.157,99		
1328.20.00	Remuneração dos Investimentos do RPPS em Renda Variável	0.1.00.020.001			
1330.00.00	RECEITA DE CONCESSões E PERMISSões			360.000,00	
1339.00.00	Outras Receitas de Concessões e Permissões		360.000,00		
1339.00.00	Outras Receitas de Concessões e Permissões	0.1.00.022.001	360.000,00		
1700.00.00	TRANSFERENCIAS CORRENTES			127.985.922,66	
1720.00.00	TRANSFERENCIAS INTERGOVERNAMENTAIS			126.701.470,84	
1721.00.00	Transferências da União		53.878.221,65		
1721.01.00	Participação na Receita da União		28.932.450,36		
1721.01.02	Cota-Parte do Fundo de Participação dos Municípios	0.1.00.002.001	28.889.252,08		
1721.01.05	Cota-Parte do Imposto Sobre a Propriedade Territorial Rural	0.1.00.002.001	43.198,28		
1721.22.00	Transf p/ Compensação Financ p/ Exploração Recursos Natur		384.033,73		
1721.22.20	Cota-parte da Compensação Financ de Recursos Minerais - CI	0.1.00.002.001	12.549,49		

000041

**PREFEITURA MUNICIPAL DE JI-PARANÁ**

Av. 2 de Abril, 1701 - CNPJ:04092672/0001-25

Anexo 02

Página 3

Orçamento Programa - Exercício de 2013

RECEITAS SEGUNDAS AS CATEGORIAS ECONOMICAS

Código	Especificação	F.R.-C.A.	Desdobramento	SubCategoria Fonte	Categoria Econômica
1721.22.70	Cota-Parte do Fundo Especial do Petróleo – FEP	0.1.00.002.001	371.484,24		
1721.33.00	Transf Recur Sistema Único de Saúde–SUS–Repas Fundo a F		21.408.905,48		
1721.33.11	Atenção Básica	0.1.07.010.102	2.464.623,00		
1721.33.11	Atenção Básica	0.1.07.010.111	1.112.280,00		
1721.33.11	Atenção Básica	0.1.07.010.112	1.755.065,00		
1721.33.11	Atenção Básica	0.1.07.010.116	107.040,00		
1721.33.11	Atenção Básica	0.1.07.010.126	50.000,00		
1721.33.12	Atenção de Média e Alta Complexidade	0.1.07.010.108	12.047.451,60		
1721.33.12	Atenção de Média e Alta Complexidade	0.1.07.010.123	397.035,00		
1721.33.12	Atenção de Média e Alta Complexidade	0.1.07.010.129	1.983.510,12		
1721.33.12	Atenção de Média e Alta Complexidade	0.1.07.010.169	105.600,00		
1721.33.12	Atenção de Média e Alta Complexidade	0.1.07.010.172	240.000,00		
1721.33.13	Vigilância em Saúde	0.1.07.010.113	510.987,60		
1721.33.13	Vigilância em Saúde	0.1.07.010.115	66.662,16		
1721.33.13	Vigilância em Saúde	0.1.07.010.132	2.500,00		
1721.33.14	Assistencia Farmacêutica	0.1.07.010.114	566.151,00		
1721.34.00	Transf Recursos do Fundo Nac de Assistência Social – FNAS		1.122.668,32		
1721.34.04	Casa da Família - Centro Ref.Assist.Social - CRAS/PAIF	0.1.15.002.863	324.000,00		
1721.34.05	Programa Abrigo - SAC - Abrigo	0.1.15.002.804	108.000,00		
1721.34.06	Progr.Apoio as Famílias de Crianças de 0 a 6 anos	0.1.15.002.806	34.996,80		
1721.34.08	Programa Atencao Pessoa Idosa - API	0.1.15.002.806	60.000,00		
1721.34.09	Progr.Assist.Pessoa Port.Deficiência	0.1.15.002.805	34.053,60		
1721.34.10	IGD - Programa Bolsa Família	0.1.15.002.860	195.559,00		
1721.34.11	Programa de Manutenção do CREAS/PAEFI/LA/PSC	0.1.15.002.810	176.400,00		
1721.34.13	Projovem Adolescente	0.1.15.002.862	60.300,00		
1721.34.15	Manutenção do IGD SUAS	0.1.15.002.796	27.358,92		
1721.34.16	Progr. Erradicação do trabalho Infantil - PETI	0.1.15.002.856	48.000,00		
1721.34.17	Manutenção da Equipe Volante - CRAS São Francisco	0.1.15.002.864	54.000,00		
1721.35.00	Transf Recursos do Fundo Nac do Desenv da Educação – FNE		1.571.127,68		
1721.35.01	Transferências do Salário-Educação	0.1.08.012.009	681.671,88		
1721.35.03	Transf.Diretas do FNDE - Prog.Nac.de Alimen.Escolar-PNAE	0.1.08.012.008	540.827,60		
1721.35.04	Transf Dir FNDE - Prog Nac Apoio Transporte Escolar–PNATE	0.1.08.012.002	261.628,20		
1721.35.99	Outras Transf Diretas do Fundo Nac Desenv da Educação–FN	0.1.08.012.022	87.000,00		
1721.36.00	Transferência Financ do ICMS – Desoneração – L.C. Nº 87/96	0.1.00.002.001	93.799,94		
1721.99.00	Outras Transferências da União		365.236,14		
1721.99.01	Fex-Aux.Financ.Fomento Exportações	0.1.00.002.001	365.236,14		
1722.00.00	Transferências dos Estados		54.865.843,22		
1722.01.00	Participação na Receita dos Estados		54.422.209,58		
1722.01.01	Cota-Parte do ICMS	0.1.00.002.001	46.951.532,78		
1722.01.02	Cota-Parte do IPVA	0.1.00.002.001	6.965.216,62		
1722.01.04	Cota-Parte do IPI sobre Exportação	0.1.00.002.001	105.767,63		
1722.01.13	Cota-Parte da Contrib de Intervenção no Domínio Econômico	0.1.00.002.001	399.692,55		
1722.33.00	Transf Recur Estado p/ Prog de Saúde – Repasse Fundo a Fui		443.633,64		
1722.33.03	Programa Saúde da Família - Estado	0.1.21.010.137	181.650,00		
1722.33.14	Assistência Farmacêutica	0.1.21.010.114	55.505,04		
1722.33.14	Assistência Farmacêutica	0.1.21.010.118	206.478,60		
1724.00.00	Transferências Multigovernamentais		17.957.405,97		
1724.01.00	Transf Recursos Fundo Manut e Desenv Ens Fundamental –FI		17.957.405,97		
1724.01.01	FUNDEB FPM	0.1.11.012.042	1.255.893,46		
1724.01.01	FUNDEB FPM	0.1.11.012.044	813.262,33		
1724.01.02	FUNDEB IPI/EXP.	0.1.11.012.042	12.692,12		
1724.01.02	FUNDEB IPI/EXP.	0.1.11.012.044	8.461,41		
1724.01.03	FUNDEB ICMS	0.1.11.012.042	5.181.735,45		
1724.01.03	FUNDEB ICMS	0.1.11.012.044	3.250.674,36		
1724.01.04	FUNDEB L.C. 87/96	0.1.11.012.042	11.255,99		

000042

**PREFEITURA MUNICIPAL DE JI-PARANÁ**

Av. 2 de Abril, 1701 - CNPJ:04092672/0001-25

Anexo 02

Página 4

Orçamento Programa - Exercício de 2013

RECEITAS SEGUNDAS AS CATEGORIAS ECONOMICAS

Código	Especificação	F.R.-C.A.	Desdobramento	SubCategoria Fonte	Categoria Econômica
1724.01.04	FUNDEB L.C. 87/96	0.1.11.012.044	7.503,99		
1724.01.05	FUNDEB IPVA	0.1.11.012.042	954.318,18		
1724.01.05	FUNDEB IPVA	0.1.11.012.044	639.488,26		
1724.01.06	FUNDEB ITR	0.1.11.012.042	5.183,80		
1724.01.06	FUNDEB ITR	0.1.11.012.044	3.455,87		
1724.01.07	FUNDEB FPE	0.1.11.012.042	3.625.924,71		
1724.01.07	FUNDEB FPE	0.1.11.012.044	2.179.949,80		
1724.01.08	FUNDEB ITCMD	0.1.11.012.042	4.563,75		
1724.01.08	FUNDEB ITCMD	0.1.11.012.044	3.042,49		
1730.00.00	TRANSFERÊNCIAS DE INSTITUIÇÕES PRIVADAS			84.451,82	
1730.01.00	Transferências de Instituições Privadas	0.1.00.002.005	84.451,82		
1760.00.00	TRANSFERÊNCIAS DE CONVÊNIOS			1.200.000,00	
1762.00.00	Transf Convênios Estados, Distr Federal e de Suas Entidades		1.200.000,00		
1762.02.00	Transf Convênio dos Estados Dest a Progs de Educação		1.200.000,00		
1762.02.01	TRANSPORTE ESCOLAR	0.2.12.012.012	1.200.000,00		
1900.00.00	OUTRAS RECEITAS CORRENTES			5.345.121,73	
1910.00.00	MULTAS E JUROS DE MORA			2.077.753,45	
1911.00.00	Multas e Juros de Mora dos Tributos		271.610,82		
1911.35.00	Multa e Juro Mora da Taxa de Fiscal e Vigilância Sanitária	0.1.00.002.001			
1911.38.00	Multa e Juro Mora-Imposto s/ Propr Pred e Territ Urbana-IPTU		70.715,60		
1911.38.01	Multa IPTU	0.1.00.002.001	10.268,65		
1911.38.02	Juros IPTU	0.1.00.002.001	60.446,95		
1911.39.00	Multa e Juro Mora-Imp Transm Inter-Vivos Bens Imóveis-ITBI		4.230,69		
1911.39.01	Multa do ITBI	0.1.00.002.001	2.036,10		
1911.39.02	Juros do ITBI	0.1.00.002.001	2.194,59		
1911.40.00	Multa e Juro Mora-Imposto s/ Serv Qualquer Natureza -ISS		151.750,35		
1911.40.01	Multas do ISS	0.1.00.002.001	66.275,37		
1911.40.02	Juros do ISS	0.1.00.002.001	85.474,98		
1911.99.00	Multa e Juro Mora de Outros Tributos		44.914,18		
1911.99.01	Multa e Juro Mora de Outros Tributos	0.1.00.002.001	44.914,18		
1913.00.00	Multa e Juros de Mora da Dívida Ativa dos Tributos		1.795.670,81		
1913.02.00	Multa Juro Mora Div At Imp s/Renda Proventos Qualq Natureza				
1913.02.03	Multa Juro Mora Div At do Imposto sobre a Renda Retido Fonte	0.1.00.002.001			
1913.11.00	Multa Juro Mora Div Ati Imp s/ Propr Predial/Terr Urbana IPT	0.1.00.002.001	893.471,14		
1913.12.00	Multa Juro Mora Div Imp s/Transm Inter-Vivo Bens Imóveis ITE	0.1.00.002.001	21.958,85		
1913.13.00	Multa Juro Mora Div Ativa Imp s/ Serv Qualquer Natureza ISS	0.1.00.002.001	129.495,76		
1913.99.00	Multas e Juros de Mora da Dívida Ativa de Outros Tributos		750.745,06		
1913.99.01	Multas e Juros da D.A.- Outros Tributos	0.1.00.002.001	750.691,80		
1913.99.02	Juros e Multas da D.A.-Taxas	0.1.00.002.001	53,26		
1919.00.00	Multas de Outras Origens		10.471,82		
1919.27.00	Multas e Juros Previstos em Contratos				
1919.27.01	Multas e Juros Previstos em Contratos Prefeitura	0.1.00.002.001			
1919.50.00	Multas por Auto de Infração		10.471,82		
1919.50.01	Auto de Infração - Outros	0.1.00.002.001			
1919.50.02	Juros e Multas do Auto de Infração	0.1.00.002.001			
1919.50.03	AUTO DE INFRAÇÃO - VIGILANCIA SANITÁRIA Saude	0.1.00.002.001	10.471,82		
1920.00.00	INDENIZAÇÕES E RESTITUIÇÕES			68.656,38	
1922.00.00	Restituições		68.656,38		
1922.99.00	Outras Restituições		68.656,38		
1922.99.02	Restituições Diversas	0.1.00.002.001	67.586,90		
1922.99.02	Restituições Diversas	0.1.01.012.043	38,63		
1922.99.02	Restituições Diversas	0.1.02.010.001	240,25		
1922.99.02	Restituições Diversas	0.1.11.012.042	790,60		
1930.00.00	RECEITA DA DÍVIDA ATIVA			3.198.711,90	
1931.00.00	Receita da Dívida Ativa Tributária		3.127.521,06		

000043

**PREFEITURA MUNICIPAL DE JI-PARANÁ**

Av. 2 de Abril, 1701 - CNPJ:04092672/0001-25

Anexo 02

Página 5

Orçamento Programa - Exercício de 2013

RECEITAS SEGUNDAS AS CATEGORIAS ECONOMICAS

Código	Especificação	F.R.-C.A.	Desdobramento	SubCategoria Fonte	Categoria Econômica
1931.01.00	Rec Div Ativa do Impo sobre Renda Prove de Qualquer Nature		160,19		
1931.01.03	Rec da Dívida Ativa do Imposto sobre Renda Retido nas Fonte	0.1.00.002.001	160,19		
1931.11.00	Rec Div Ativa Impost sobre Prop Predial e Territ Urbana IPTU	0.1.00.002.001	1.464.918,49		
1931.12.00	Rec Div At Impost sobre Transm Inter-Vivos de Bens Imóv II B	0.1.00.002.001	43.607,47		
1931.13.00	Rec Div Ativa do Impost sobre Serv de Qualquer Natureza ISS	0.1.00.002.001	301.568,00		
1931.35.00	Rec Div Ativa da Taxa de Fiscal e Vigilância Sanitária	0.1.00.002.001	631,29		
1931.99.00	Receita da Dívida Ativa de Outros Tributos		1.316.635,62		
1931.99.01	Receita da Dívida Ativa de Outros Tributos Principal	0.1.00.002.001	1.316.635,62		
1932.00.00	Receita da Dívida Ativa não tributária		71.190,84		
1932.99.00	Receita da Dívida Ativa Não Tributária de Outras Receitas		71.190,84		
1932.99.01	Rec Dívida Ativa Não-Tributária Outras Receitas - Principal	0.1.00.002.001	71.190,84		
1932.99.02	Rec Prog Recup Fisc Parc Espec-Rec da Dívida Ativa Não Trib	0.1.00.002.001			
1990.00.00	RECEITAS DIVERSAS				
1990.02.00	Receita de Ônus de Sucumbência de Ações Judiciais				
1990.02.02	Receita de Ônus de Sucumbência	0.1.00.002.099			
1990.99.00	Outras Receitas				
1990.99.02	Outras Receitas Correntes	0.1.00.002.001			
1990.99.03	Receita Diversas - Arrecadação	0.1.00.002.001			
2000.00.00	RECEITAS DE CAPITAL				5.926.043,70
2400.00.00	TRANSFERÊNCIAS DE CAPITAL			5.926.043,70	
2470.00.00	TRANSFERÊNCIAS DE CONVÊNIOS			5.926.043,70	
2471.00.00	Transferência de Convênios da União e de suas Entidades		4.051.146,41		
2471.05.00	Transf Conv União Dest Progs de Infra-Estrut em Transporte		2.107.197,34		
2471.05.01	Construção Alargamento da Ponte Rio Machado BR 364	0.2.14.002.601	866.847,34		
2471.05.05	Contr.Rep.366.372-39/2011 - Pavimentação de Vias Públicas	0.2.14.002.709	500.000,00		
2471.05.06	Contr.Rep.388.008-74 - Pavimentação Vias Públicas	0.2.14.002.889	740.350,00		
2471.99.00	Outras Transf de Convênios da União		1.943.949,07		
2471.99.01	CONVÊNIOS SEME	0.2.14.002.891	165.750,00		
2471.99.01	CONVÊNIOS SEME	0.2.14.002.892	250.000,00		
2471.99.05	CONVÊNIOS EDUCAÇÃO	0.2.12.012.026	350.000,00		
2471.99.05	CONVÊNIOS EDUCAÇÃO	0.2.12.012.028	750.000,00		
2471.99.05	CONVÊNIOS EDUCAÇÃO	0.2.12.012.046	250.000,00		
2471.99.99	OUTROS CONVÊNIOS	0.2.14.002.957	178.199,07		
2472.00.00	Transf Convên dos Estados e Distr Federal e suas Entidades		1.874.897,29		
2472.01.00	Transf Convên dos Estados p/ o Sistema Único de Saúde - SL		874.897,29		
2472.01.11	Conv. Unidade de Pronto Atendimento - UPA	0.2.13.010.147	680.897,29		
2472.01.13	Conv.272/PGE/11 - UTI Neonatal	0.2.13.010.175	194.000,00		
2472.99.00	Outras Transferências de Convênio dos Estados		1.000.000,00		
2472.99.02	Convênios FHITA	0.2.14.002.401	1.000.000,00		
9000.00.00	DEDUÇÕES DA RECEITA CORRENTE				-17.957.405,96
9700.00.00	DEDUÇÕES P/ FORMAÇÃO DO FUNDEB			-17.957.405,96	
9720.00.00	DEDUÇÃO P/FORMAÇÃO DO FUNDEB			-17.957.405,96	
9721.00.00	DEDUÇÕES P/FORMAÇÃO DO FUNDEB		-5.928.446,18		
9721.01.00	DEDUÇÃO DA RECEITA FUNDEB		-5.909.686,19		
9721.01.02	Dedução de Receita do EPM - FUNDEB e Redutor Financeiro	0.1.00.002.001	-5.901.046,53		
9721.01.05	Dedução de Receita para Formação do FUNDEB - ITR	0.1.00.002.001	-8.639,66		
9721.36.00	Dedução Rec Form FUNDEB - ICMS Desoneração - Lei Com	0.1.00.002.001	-18.759,99		
9722.00.00	DEDUÇÕES P/FORMAÇÃO DO FUNDEB		-12.028.959,78		
9722.01.00	DEDUÇÃO DA RECEITA FUNDEB		-12.028.959,78		
9722.01.01	Dedução de Receita p/ a Formação do FUNDEB - ICMS	0.1.00.002.001	-10.417.275,80		
9722.01.02	Dedução de Receita para Formação de FUNDEB - IPVA	0.1.00.002.001	-1.590.530,45		
9722.01.04	Dedução Receita p/ Formação do FUNDEB - IPI - Exportação	0.1.00.002.001	-21.153,53		
Total das Receitas (exceto Intra-Orçamentárias)					164.938.672,79

000044



PREFEITURA MUNICIPAL DE JI-PARANÁ

Av. 2 de Abril, 1701 - CNPJ:04092672/0001-25

Anexo 02

Página 6

Orçamento Programa - Exercício de 2013

RECEITAS SEGUNDOS AS CATEGORIAS ECONOMICAS

Código	Especificação	F.R.-C.A.	Desdobramento	SubCategoria Fonte	Categoria Econômica
7000.00.00	RECEITAS CORRENTES - INTRA-ORÇAMENTARIAS				4.394.122,03
7200.00.00	CONTRIBUIÇÕES SOCIAIS			4.394.122,03	
7210.00.00	CONTRIBUIÇÕES SOCIAIS			4.394.122,03	
7210.29.00	Contribuições Previdenciárias do Regime Próprio - Intra-Orça		4.394.122,03		
7210.29.01	Contribuição Patronal de Servidor Ativo Civil	0.1.03.020.001	4.394.122,03		
Total das Receitas (Intra-Orçamentárias)					4.394.122,03
Total Geral das Receitas					169.332.794,82

000045



16

**QUADRO DEMONSTRATIVO
DA RECEITA E DESPESA**

Segundo as Categorias Econômicas



PREFEITURA MUNICIPAL DE JI-PARANÁ

Av. 2 de Abril, 1701 - CNPJ:04092672/0001-25
Orçamento Programa - Exercício de 2013

DEMONSTRATIVO DA RECEITA E DESPESA SEGUNDO AS CATEGORIAS ECONOMICAS

(Inc. II, §1º, Art. 2º)

Anexo 01

Página 1

RECEITA	R\$	R\$
RECEITAS CORRENTES		
RECEITA TRIBUTARIA	27.138.220,87	
RECEITAS DE CONTRIBUIÇÕES	8.133.387,87	
RECEITA PATRIMONIAL	8.367.381,92	
TRANSFERÊNCIAS CORRENTES	127.985.922,66	
OUTRAS RECEITAS CORRENTES	5.345.121,73	
CONTRIBUIÇÕES SOCIAIS	4.394.122,03	
DEDUÇÕES P/ FORMAÇÃO DO FUNDEB	-17.957.405,96	
SUB TOTAL		163.406.751,12
TOTAL		163.406.751,12
SUPERAVIT DO ORÇAMENTO CORRENTE		21.659.914,34
RECEITAS DE CAPITAL		
TRANSFERÊNCIAS DE CAPITAL	5.926.043,70	
SUB TOTAL		5.926.043,70
TOTAL		27.585.958,04
RESUMO		
RECEITAS CORRENTES	176.970.035,05	
RECEITAS DE CAPITAL	5.926.043,70	
RECEITAS CORRENTES - INTRA-ORÇAMENTARIAS	4.394.122,03	
DEDUÇÕES DA RECEITA CORRENTE	-17.957.405,96	
TOTAL DE RECEITAS		169.332.794,82
TOTAL		169.332.794,82

DESPESA	R\$	R\$
DESPESAS CORRENTES		
Pessoal e Encargos Sociais	87.008.705,52	
Juros e Encargos da Dívida	158.400,00	
Outras Despesas Correntes	54.579.731,26	
SUB TOTAL		141.746.836,78
SUPERAVIT DO ORÇAMENTO CORRENTE		21.659.914,34
TOTAL		163.406.751,12
DESPESAS DE CAPITAL		
Investimentos	11.083.495,98	
Amortização da Dívida	2.186.423,89	
SUB TOTAL		13.269.919,87
RESERVA DO RPPS		13.549.789,94
RESERVA DE CONTINGÊNCIA		766.248,23
TOTAL		27.585.958,04
RESUMO		
Despesas Correntes	141.746.836,78	
Despesas de Capital	13.269.919,87	
Reserva de Contingência	14.316.038,17	
TOTAL DE DESPESA		169.332.794,82
TOTAL		169.332.794,82

000047



17

TABELA EXPLICATIVA

Campo de Atuação e Legislação



PREFEITURA MUNICIPAL DE JI-PARANÁ

Av. 2 de Abril, 1701 - CNPJ:04092672/0001-25

Orçamento Programa - Exercício de 2013

TABELA EXPLICATIVA - CAMPO DE ATUAÇÃO E LEGISLAÇÃO

(§ unico, Art.22)

Página 1

ORGÃO 01 PODER LEGISLATIVO
UNIDADE 01 CAMARA MUNICIPAL

CAMPO DE ATUACAO

LEGISLACAO

- * Legislar, Secretariar, Expedir Ofícios, Convocações, fazer promulgar e publicar atos legislativos.
- * Elaborar Proposta parcial das necessidades da Câmara e remeter ao Executivo em tempo hábil para inclusão no Orçamento geral do município.

LEI ORGÂNICA DO MUNICÍPIO

REGIMENTO INTERNO DA CÂMARA



000049



PREFEITURA MUNICIPAL DE JI-PARANÁ

Av. 2 de Abril, 1701 - CNPJ:04092672/0001-25

Orçamento Programa - Exercício de 2013

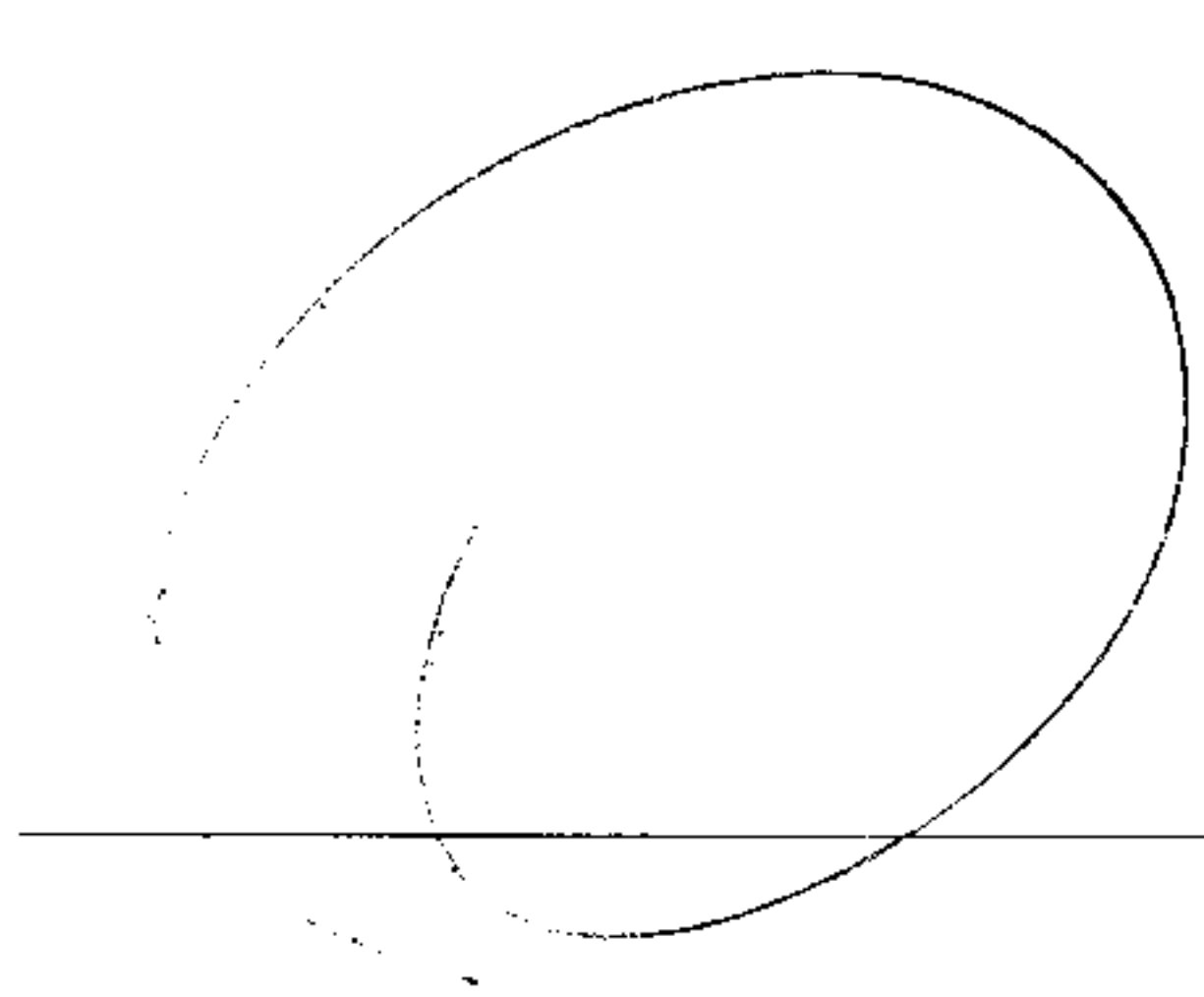
TABELA EXPLICATIVA - CAMPO DE ATUAÇÃO E LEGISLAÇÃO

(§ unico, Art.22)

Página 2

ORGÃO 02 PODER EXECUTIVO
UNIDADE 02 GABINETE DO PREFEITO

CAMPO DE ATUACAO	LEGISLACAO
* Assistir ao Prefeito nas funções e atividades político-administrativas; * Promover todos os serviços ligados ao Gabinete e serviços gerais pelo prefeito municipal e etc. * SECRETARIA: Serviços de protocolo, cópias de documentos, elaboração de projetos de leis, decretos, portarias, convênios e etc.	LEI MUNICIPAL Nº 1397 DE 05/07/2005 ORGANIZAÇÃO ADMINISTRATIVA LOCAL



000050



PREFEITURA MUNICIPAL DE JI-PARANÁ

Av. 2 de Abril, 1701 - CNPJ:04092672/0001-25

Orçamento Programa - Exercício de 2013

TABELA EXPLICATIVA - CAMPO DE ATUAÇÃO E LEGISLAÇÃO

(§ único, Art.22)

Página 3

ORGÃO 02 PODER EXECUTIVO
UNIDADE 03 SECRETARIA MUNICIPAL DE FAZENDA

CAMPO DE ATUACAO

LEGISLACAO

* SECRETARIA: Efetuar a administração do processo de planejamento, mediante a orientação normativa e metodológica aos demais órgãos e entidades da Administração Municipal, na concepção e desenvolvimento das respectivas programações e na execução orçamentária;

* TRIBUTAÇÃO: Fiscalização e cobrança de impostos e taxas da administração, protocolo, expedições de protocolo, Div.Ativ.

* CONTABILIDADE: Balancetes, orçamentos, registros contábeis, segundo critérios contábeis públicos, obedecendo as orientações emanadas do Tribunal de Contas do Estado e o disposto na Lei de Responsabilidade Fiscal;

* TESOURARIA: Recebimentos, pagamentos, boletim de caixa.

* ENCARGOS GERAIS DO MUNICÍPIO: pagamento dividas.

* Desenvolver outras atividades inerentes às suas competências.

LEI MUNICIPAL Nº 1397 DE 05/07/2005

ORGANIZAÇÃO ADMINISTRATIVA LOCAL

000051



PREFEITURA MUNICIPAL DE JI-PARANÁ

Av. 2 de Abril, 1701 - CNPJ:04092672/0001-25

Orçamento Programa - Exercício de 2013

TABELA EXPLICATIVA - CAMPO DE ATUAÇÃO E LEGISLAÇÃO

(§ unico, Art.22)

Página 4

ORGÃO 02 PODER EXECUTIVO
UNIDADE 04 SECRETARIA MUNICIPAL DE ADMINISTRAÇÃO

CAMPO DE ATUACAO	LEGISLACAO
<ul style="list-style-type: none">* SECRETARIA: Programar, organizar, supervisionar e controlar as atividades relativas à administração de pessoal, material, patrimônio, arquivo e protocolo, conservação e vigilância do paço municipal e bens públicos do município e transporte interno;* RH: Executar a política de recrutamento, seleção, treinamento e aperfeiçoamento do quadro de pessoal. Encargos e Contribuição, INSS, PASEP, elaboração da FOPAG, proventos de Inativos e Pensionistas, etc.* ALMOXARIFADO: Recebimento e registro de materiais, etc* PATRIMÔNIO: Recebimento e registro de materiais, controlar e zelar por sua integridade e etc.* Cadastrar e manter atualizado o cadastramento de fornecedores do município;* Executar todas as tarefas correlatas destinadas ao setor.* LICITAÇÃO E COMPRAS: Elaboração de Licitações, compras, de bens, serviços e obras quando devidamente autorizadas;	<p>LEI MUNICIPAL Nº 1397 DE 05/07/2005</p> <p>ORGANIZAÇÃO ADMINISTRATIVA LOCAL</p>

000052



PREFEITURA MUNICIPAL DE JI-PARANÁ

Av. 2 de Abril, 1701 - CNPJ:04092672/0001-25

Orçamento Programa - Exercício de 2013

TABELA EXPLICATIVA - CAMPO DE ATUAÇÃO E LEGISLAÇÃO

(§ unico, Art.22)

Página 5

ORGÃO 02 PODER EXECUTIVO
UNIDADE 05 SECRETARIA MUNICIPAL DE EDUCAÇÃO

CAMPO DE ATUACAO	LEGISLACAO
<ul style="list-style-type: none">* Fazer cumprir as normas e diretrizes legalmente estabelecidas pelo Ministério da Educação e pela Secretaria de Estado de Educação, quanto ao funcionamento do ensino, observando as peculiaridades do Município;* Efetuar a chamada anual da população em idade escolar para matrículas;* Planejar, coordenar e avaliar as atividades educacionais;* Promover ações em vistas à erradicação ou minimização dos índices de analfabetismo;* Realizar atendimento educacional especializado aos portadores de deficiência, preferencialmente, na rede regular do ensino;* Encaminhar Crianças de 0 a 6 anos para escola, dar início na alfabetização para crianças em creches e pré-escolas, amparar menores carentes, etc.* Supervisionar e controlar merenda escolar.* Manter o transporte de alunos, dar condições satisfatórias para estudantes de todos os níveis de Ensino, etc.* Executar todas as tarefas correlatas destinadas ao setor.	<p>CONSTITUIÇÃO FEDERAL, ESTADUAL, LEI ORGÂNICA DO MUNICÍPIO, LEI DE DIRETRIZES E BASES LEGAIS DA EDUCAÇÃO E OUTROS DIPLOMAS LEGAIS F REGULAMENTADOS</p> <p>OBRIGATORIEDADE DE APLICAÇÃO DOS 25%</p> <p>LEI MUNICIPAL Nº 1397 DE 05/07/2005</p> <p>ORGANIZAÇÃO ADMINISTRATIVA LOCAL</p>

000053



PREFEITURA MUNICIPAL DE JI-PARANÁ

Av. 2 de Abril, 1701 - CNPJ:04092672/0001-25

Orçamento Programa - Exercício de 2013

TABELA EXPLICATIVA - CAMPO DE ATUAÇÃO E LEGISLAÇÃO

Página 6

(§ unico, Art.22)

ORGÃO 02 PODER EXECUTIVO
UNIDADE 06 SECRETARIA MUNICIPAL DE OBRAS E SERV. PUBLICOS

CAMPO DE ATUACAO	LEGISLACAO
* Promover a política de obras públicas urbanas rurais, com pessoal próprio ou no regime de contrato realizando a fiscalização; * Promover abertura, manutenção, encascalhamento e pavimentação de vias urbanas e estradas rurais na abrangência do município, sempre levando em consideração as ações de menor impacto ambiental; * Promover outras atividades inerentes à sua competência ou parceria com outros órgãos da Administração direta ou indireta.	LEI MUNICIPAL Nº 1397 DE 05/07/2005 ORGANIZAÇÃO ADMINISTRATIVA LOCAL



PREFEITURA MUNICIPAL DE JI-PARANÁ

Av. 2 de Abril, 1701 - CNPJ:04092672/0001-25

Orçamento Programa - Exercício de 2013

TABELA EXPLICATIVA - CAMPO DE ATUAÇÃO E LEGISLAÇÃO

(§ unico, Art.22)

Página 7

ORGÃO 02 PODER EXECUTIVO
UNIDADE 07 SECRETARIA MUNICIPAL DE AGRICULTURA E PECUÁRIA

CAMPO DE ATUACAO

LEGISLACAO

* Promover a política agrícola com vistas ao desenvolvimento econômico do município, diretamente ou mediante parcerias com entes públicos ou não governamentais;
* Promover o incentivo das atividades agrícolas, repassando aos representantes locais, todos os conhecimentos possíveis do setor primário;
* Promover a ampliação das atividades de plantio e conservação da lavoura;
* Promover ação conjunta com outros órgãos em programa sede estímulo do cultivo de produtos hortifrutigranjeiros;
* Desenvolver programas de melhoria genética dos rebanhos existentes no município;
* Produzir e distribuir mudas de produtos cultiváveis no município;
* Desenvolver junto aos produtores do Município, a ampliação de programas de piscicultura, apicultura e outros que promovam o aumento de renda familiar agrícola.
* Outras atividades de incentivo ao fomento agropecuário no Município.

LEI MUNICIPAL Nº 1397 DE 05/07/2005
ORGANIZAÇÃO ADMINISTRATIVA LOCAL

000055



PREFEITURA MUNICIPAL DE JI-PARANÁ

Av. 2 de Abril, 1701 - CNPJ:04092672/0001-25

Orçamento Programa - Exercício de 2013

TABELA EXPLICATIVA - CAMPO DE ATUAÇÃO E LEGISLAÇÃO

Página 8

(§ unico, Art.22)

ORGÃO 02 PODER EXECUTIVO
UNIDADE 08 SECRETARIA MUNICIPAL DE ASSISTÊNCIA SOCIAL

CAMPO DE ATUACAO

LEGISLACAO

* Programar, organizar, supervisionar e promover com cooperação técnica e financeira da união, Estado, Município e entidades não governamentais atuantes na área social, serviços de atendimentos à população;

* Promover atividades relacionadas com a execução de programas de ação social que objetivem promover a população carente, elevando-se a níveis social e econômico satisfatórios;

* Promover programas que visem assistir aos deficientes, procurando integrá-los ao mercado de trabalho e à sociedade;

* Promover programas que visem assistir aos menores, visando integrá-los à família e à sociedade, bem como ao mercado de trabalho;

* Promover a proteção à família, à maternidade e à infância, através de programas de ação social;

* desenvolver outros programas de atividades sociais que objetivem promover família, os idosos, os adolescentes e os carentes, com acompanhamento social e econômico de suas recuperações;

* Elaborar, executar e coordenar programas habitacionais;

* Promover outras atividades inerentes a sua competência.

LEI MUNICIPAL Nº 1397 DE 05/07/2005

ORGANIZAÇÃO ADMINISTRATIVA LOCAL

000056



PREFEITURA MUNICIPAL DE JI-PARANÁ

Av. 2 de Abril, 1701 - CNPJ:04092672/0001-25

Orçamento Programa - Exercício de 2013

TABELA EXPLICATIVA - CAMPO DE ATUAÇÃO E LEGISLAÇÃO

(§ unico, Art.22)

Página 9

ORGÃO 02 PODER EXECUTIVO
UNIDADE 09 SECRETARIA MUNICIPAL DE GOVERNO

CAMPO DE ATUACAO	LEGISLACAO
<ul style="list-style-type: none">* Prestar assessoria na relações politico-administrativas co os municipes, órgãos, entidades públicas e privadas, associações e outras instituições de cunho política;* Coordenar as atividades públicas, buscando viabilizar a unidade entre os membros da administração, participação popular e o apoio da sociedade às ações governamentais;* Responsabilizar-se pela excução de atividades de expediente e de apoio administrativo;* Administrar o relacionamento com o Poder Legislativo, garantindo a governabilidade, bem como a representatividade daquele poder;* Interagir com os outros poderes constituídos a gestão e implementação de ações do governo municipal;* Buscar a interação com as esferas de governos estaduais e federais;* Promover cooperação com os demais municípios rondonienses e de estados limítrofes;* Proceder ao atendimento direto a munnicipes bem como o encaminhamento e triagem de solicitações.	<p>LEI MUNICIPAL Nº 1397 DE 05/07/2005</p> <p>ORGANIZAÇÃO ADMINISTRATIVA LOCAL</p>

000057



PREFEITURA MUNICIPAL DE JI-PARANÁ

Av. 2 de Abril, 1701 - CNPJ:04092672/0001-25

Orçamento Programa - Exercício de 2013

TABELA EXPLICATIVA - CAMPO DE ATUAÇÃO E LEGISLAÇÃO

(§ unico, Art.22)

Página 10

ORGÃO 02 PODER EXECUTIVO

UNIDADE 10 SECRETARIA MUNICIPAL DE INDÚSTRIA COMÉRCIO E DESENVOLVIMENTO

CAMPO DE ATUACAO

LEGISLACAO

- * Elaborar e propor políticas de desenvolvimento econômico, através de medidas efetivas de promoção do crescimento do município que resultem num instrumento seguro do bem-estar social, observando as peculiaridades do mercado regional e proteção do meio ambiente;
- * Promover a elaboração de planos, programas e projetos, conjunto com a Secretaria Municipal de Governo, visando o fomento à indústria, comércio, serviços, abastecimento e produção rural;
- * Articular as políticas setoriais e municipais com entes estadual e federal;
- * Planejar e coordenar programas e projetos de difusão e tecnologia e informação de mercado, em articulação com a Secretaria Municipal de Governo;
- * Desenvolver, junto às secretarias municipais de Fazenda e Governo, políticas de incentivo fiscal;
- * Contactar órgãos técnicos, financeiros e empresas, visando obter instrumentos e a congregação de recursos de suporte às iniciativas;
- * Desenvolver ações para criar condições para o desenvolvimento econômico do município;
- * Incentivar através de programas específicos as pequenas e micro-empresas para ampliar e criar empregos e renda;
- * Acompanhar a celebração e execução de convênios, bem como a devida prestação de contas;
- * Coordenar a elaboração de relatórios periódicos sobre a situação do município, suas finanças e seus serviços, sugerindo as medidas que julgar convenientes para o envio à Câmara municipal.

LEI MUNICIPAL Nº 1397 DE 05/07/2005

ORGANIZAÇÃO ADMINISTRATIVA LOCAL

000058



PREFEITURA MUNICIPAL DE JI-PARANÁ

Av. 2 de Abril, 1701 - CNPJ:04092672/0001-25

Orçamento Programa - Exercício de 2013

TABELA EXPLICATIVA - CAMPO DE ATUAÇÃO E LEGISLAÇÃO

(§ unico, Art.22)

Página 11

ORGÃO 02 PODER EXECUTIVO
UNIDADE 11 FUNDO MUNICIPAL DE SAUDE

CAMPO DE ATUACAO	LEGISLACAO
<ul style="list-style-type: none">* Promover atividades relativas à execução de programas de saúde que visem o bem-estar da população;* Promover campanhas de educação sanitária e medicina preventiva;* Efetuar através dos centros e postos de saúde a triagem de casos para concessão de assistência médica e odontológica;* Desenvolver atividades integradas com os sistemas federal e Estadual de saúde;* Promover a intenação de estabelecimentos comerciais e industriais cujas condições de higiene justifiquem a medida;* Prestar Assistência médico-hospitalar, ambulatorial, Vigilância e Epidemiológica ao município, fazer atendimentos, internações, visitas, transporte de pessoas carentes e necessitadas.* Gerir o Fundo Municipal de Saúde e adotar as providências relativas às decisões do Conselho Municipal de Saúde;* Prevenir doenças, promover a saúde e executar demais atividades correlatas ao setor.	<p>CONSTITUIÇÃO FEDERAL, ESTADUAL, LEI ORGÂNICA DO MUNICÍPIO, LEI DE DIRETRIZES E BASES LEGAIS DA SAÚDE E OUTROS DIPLOMAS LEGAIS E REGULAMENTADOS</p> <p>OBRIGATORIEDADE DE APLICAÇÃO DOS 15%</p> <p>LEI MUNICIPAL Nº 1397 DE 05/07/2005</p> <p>ORGANIZAÇÃO ADMINISTRATIVA LOCAL</p>

000059



PREFEITURA MUNICIPAL DE JI-PARANÁ

Av. 2 de Abril, 1701 - CNPJ:04092672/0001-25

Orçamento Programa - Exercício de 2013

TABELA EXPLICATIVA - CAMPO DE ATUAÇÃO E LEGISLAÇÃO

(§ unico, Art.22)

Página 12

ORGÃO 02 PODER EXECUTIVO
UNIDADE 13 PROCURADORIA GERAL DO MUNICIPIO

CAMPO DE ATUACAO

LEGISLACAO

- * Programar, organizar e orientar as atividades relativas ao assessoramento jurídico dos órgãos da administração municipal;
- * Promover a representação do município e da fazenda municipal, no foro judicial e extrajudicial;
- * Promover a elaboração de pareceres sobre as consultas formuladas pelos órgãos da administração, municipal, minutar contratos, convênios e outros atos de natureza jurídica;
- * Dar parecer em processos administrativos, expedir notificações administrativas judiciais e extrajudiciais;
- * Assessorar administrativamente e judicialmente todas as atividades dos Conselhos Municipais, Fundos e Comissões Internas;
- * Exercer outras atividades inerentes à sua competência.

LEI MUNICIPAL Nº 1397 DE 05/07/2005

ORGANIZAÇÃO ADMINISTRATIVA LOCAL

000060



PREFEITURA MUNICIPAL DE JI-PARANÁ

Av. 2 de Abril, 1701 - CNPJ:04092672/0001-25

Orçamento Programa - Exercício de 2013

TABELA EXPLICATIVA - CAMPO DE ATUAÇÃO E LEGISLAÇÃO

(§ unico, Art.22)

Página 13

ORGÃO 02 PODER EXECUTIVO
UNIDADE 14 CONTROLADORIA GERAL DO MUNICIPIO

CAMPO DE ATUACAO

LEGISLACAO

* Orientar, fiscalizar, acompanhar e avaliar o controle interno da administração municipal

LEI MUNICIPAL Nº 1397 DE 05/07/2005

* Examinar e avaliar os demonstrativos contábeis orçamentários, financeiros, patrimoniais, de inventários e da execução das despesas e da arrecadação da receita, da administração direta e indireta do município;

ORGANIZAÇÃO ADMINISTRATIVA LOCAL

* Exarar parecer sobre a regularidade das despesas;

* Manifestar-se expressamente, sempre que necessário, perante o chefe do Poder Executivo e secretários acerca do cumprimento das determinações legais e aplicadas à administração Pública e etc.

000061



PREFEITURA MUNICIPAL DE JI-PARANÁ

Av. 2 de Abril, 1701 - CNPJ:04092672/0001-25

Orçamento Programa - Exercício de 2013

TABELA EXPLICATIVA - CAMPO DE ATUAÇÃO E LEGISLAÇÃO

(§ unico, Art.22)

Página 14

ORGÃO 02 PODER EXECUTIVO
UNIDADE 15 SECRETARIA MUNICIPAL DE ESPORTE

CAMPO DE ATUACAO	LEGISLACAO
<ul style="list-style-type: none">* Elaborar e propor políticas de desenvolvimento do desporto, através de medidas de incentivos ao esporte no município;* Promover a elaboração de programas e projetos com o objetivo de disseminar através de práticas esportivas o bom relacionamento da juventude jiparanaense;* Promover a participação de estudantes nos programas desportivos e torneios idealizados pela secretaria;* Desenvolver torneios objetivando a integração de toda a comunidade jiparanaense;* Propor ao Chefe do Executivo a implantação de área para pratica de esportes nos bairros que não dispõe do beneficio.	<p>LEI MUNICIPAL Nº 1397 DE 05/07/2005</p> <p>ORGANIZAÇÃO ADMINISTRATIVA LOCAL</p>

000062



PREFEITURA MUNICIPAL DE JI-PARANÁ

Av. 2 de Abril, 1701 - CNPJ:04092672/0001-25

Orçamento Programa - Exercício de 2013

TABELA EXPLICATIVA - CAMPO DE ATUAÇÃO E LEGISLAÇÃO

(§ unico, Art.22)

Página 15

ORGÃO 02 PODER EXECUTIVO
UNIDADE 16 SECRETARIA MUNICIPAL DE REGULARIZAÇÃO FUNDIÁRIA E HABITAÇÃO

CAMPO DE ATUACAO	LEGISLACAO
<ul style="list-style-type: none">* Fiscalizar, analisar e emitir parecer acerca de projetos que impliquem em parcelamento do solo urbano (loteamento, desmembramentos e regularização), no Município de Ji-paraná;* Atualizar e manter o cadastro imobiliário do Município de Ji-Paraná ;* Realizar levantamento topográfico para fins de regularização;* Efetuar demarcações de áreas quando necessário;* Manter atualizado o mapa da cidade, com numeração do setor,quadra, lote, arruamento;* Manter o controle das áreas de propriedade do Município de Ji-Paraná ;* Confeccionar e emitir títulos definitivos ;* Estabelecer normas e procedimentos para o bom andamento do serviço interno, prezando pela excelência no atendimento ao munícipe ;* Articular a regularização das áreas ocupadas pela população de baixa renda, passíveis de implantação de programas habitacionais;* Promover programas de habitação popular em articulação com os órgãos federais,regionais e estaduais e pelas organizações da sociedade civil;* Captar recursos para projetos e programas específicos junto a órgãos, entidades e programas internacionais,federais e estaduais.	<p>LEI MUNICIPAL Nº 1397 DE 05/07/2005</p> <p>ORGANIZAÇÃO ADMINISTRATIVA LOCAL</p>

000063



PREFEITURA MUNICIPAL DE JI-PARANÁ

Av. 2 de Abril, 1701 - CNPJ:04092672/0001-25

Orçamento Programa - Exercício de 2013

TABELA EXPLICATIVA - CAMPO DE ATUAÇÃO E LEGISLAÇÃO

(§ unico, Art.22)

Página 16

ORGÃO 02 PODER EXECUTIVO
UNIDADE 17 SECRETARIA MUNICIPAL DE MEIO AMBIENTE

CAMPO DE ATUACAO	LEGISLACAO
<ul style="list-style-type: none">* Estabelecer diretrizes destinadas à melhorias das condições ambientais do Município, primando pela recuperação das matas ciliares degradadas, criação de reservas, impedindo qualquer efeito de contaminação do patrimônio hídrico de Ji-Paraná;* Articular-se com instituições municipais, estaduais e federais, para execução coordenada de programas de preservação de recursos naturais renováveis;* Estabelecer programas que tenham por objetivo, preservar e/ou restaurar os danos ecológicos, tidos como essenciais à integridade do patrimônio ecológico;* Criar programas de proteção à fauna e flora, difundindo palestras e simposios que encentivem a ampla proteção da biodiversidade em todo o território do município;* Promover fiscalizações periódicas, com base nos dispositivos Lei Municipal n°. 1113/2001, que dispõe sobre política ambiental no Município;* Proceder levantamentos e avaliações de impactos ambientais, de modo a garantir preventivamente a não consumação de acidentes ambientais graves;* Garantir o amplo acesso de interesses às informações sobre as fontes e causas de poluição e degradação ambiental.	ORGANIZAÇÃO ADMINISTRATIVA LOCAL

000064



PREFEITURA MUNICIPAL DE JI-PARANÁ

Av. 2 de Abril, 1701 - CNPJ:04092672/0001-25

Orçamento Programa - Exercício de 2013

TABELA EXPLICATIVA - CAMPO DE ATUAÇÃO E LEGISLAÇÃO

(§ unico, Art.22)

Página 17

ORGÃO 02 PODER EXECUTIVO
UNIDADE 18 SECRETARIA MUNICIPAL DE PLANEJAMENTO

CAMPO DE ATUACAO	LEGISLACAO
<ul style="list-style-type: none">* Desenvolver sistemas de planejamento e organização das atividades municipais, coordenando a execução da política da administração pública;* Implementar programas, planos e projetos de obras públicas e de engenharia relacionados com o desenvolvimento municipal;* Implementar ações objetivando a manutenção, modernidade e aplicação do Plano Diretor do Município, coordenando, orientando e fiscalizando sua execução;* Planejar a organização e atualização dos cadastros de imóveis urbanos e rurais, das vias públicas do Município e seus sistemas de utilização do solo, tráfego e sinalização;* Elaborar dentro dos prazos estabelecidos pela Lei Orgânica do Município e da Constituição Federal, os Projetos de Lei relativos ao Plano Plurianual, as Diretrizes Orçamentárias e a proposta da Lei Orçamentária Anual;* Outras atividades inerentes à sua competência.	ORGANIZAÇÃO ADMINISTRATIVA LOCAL

000065



PREFEITURA MUNICIPAL DE JI-PARANÁ

Av. 2 de Abril, 1701 - CNPJ:04092672/0001-25

Orçamento Programa - Exercício de 2013

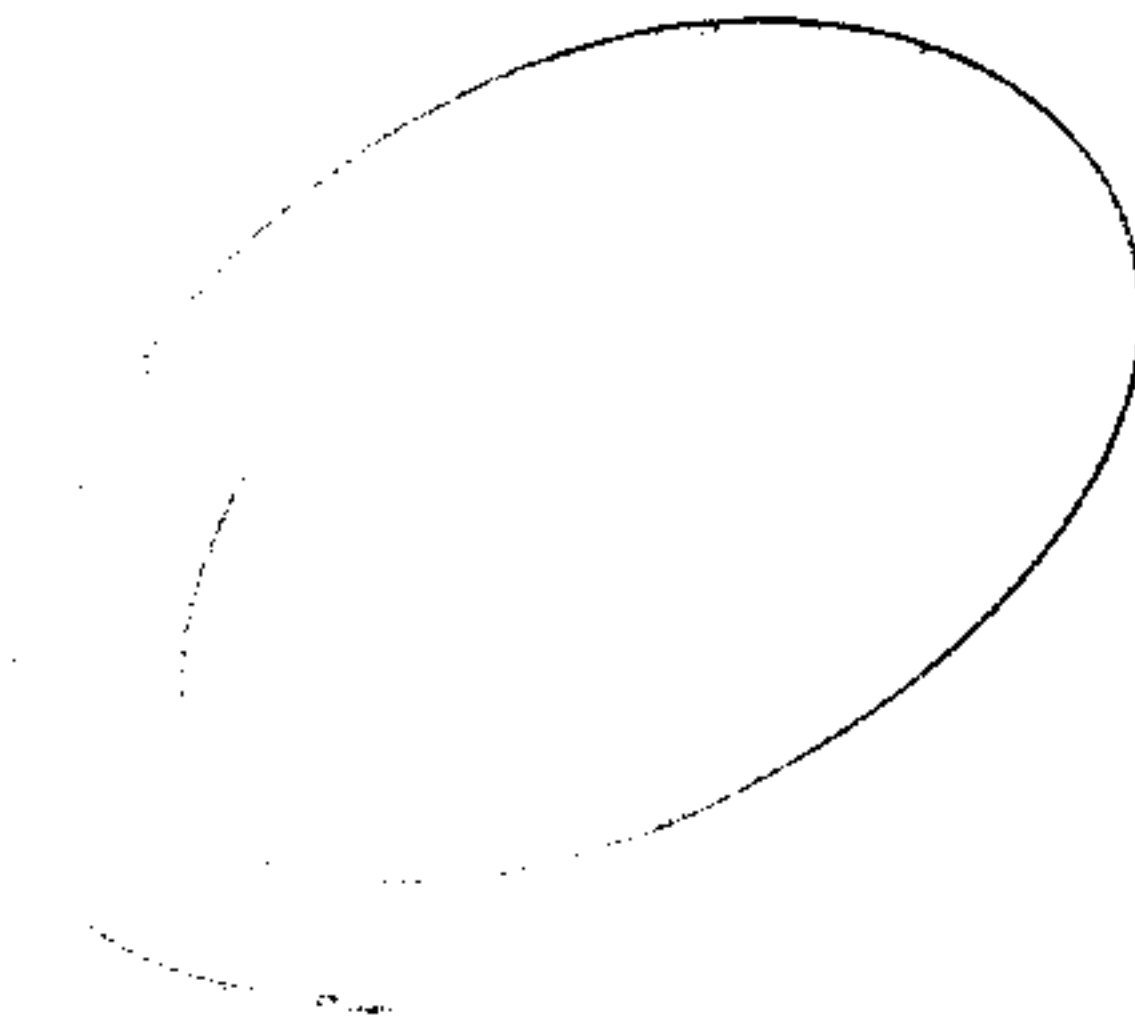
TABELA EXPLICATIVA - CAMPO DE ATUAÇÃO E LEGISLAÇÃO

(§ unico, Art.22)

Página 18

ORGÃO 19 FUNDAÇÃO CULTURAL DE JI-PAR
UNIDADE 01 FUNDAÇÃO CULTURAL DE JI-PARANÁ

CAMPO DE ATUACAO	LEGISLACAO
* Planejamento, execução e supervisão de programas culturais, estimular, por todas as formas, as manifestações, mater e conservar obras de caráter artístico-cultural, para a constituição de seu acervo e patrimônio.	LEI MUNICIPAL Nº 1067 DE 11/06/2001 ORGANIZAÇÃO ADMINISTRATIVA LOCAL



000066



PREFEITURA MUNICIPAL DE JI-PARANÁ

Av. 2 de Abril, 1701 - CNPJ:04092672/0001-25

Orçamento Programa - Exercício de 2013

TABELA EXPLICATIVA - CAMPO DE ATUAÇÃO E LEGISLAÇÃO
(§ unico, Art.22)

ORGÃO 20 FUNDO DE PREVIDÊNCIA SOCIAL
UNIDADE 01 GABINETE DO PRESIDENTE - SERVIÇOS ADMINISTRATIVA DO FPS

CAMPO DE ATUACAO	LEGISLACAO
Programar, organizar, supervisionar e controlar as atividades relativas à administração de pessoal, material, patrimônio, arquivo e protocolo. * Executar todas as tarefas correlatas destinadas ao setor.	LEI MUNICIPAL Nº 1403 DE 20/07/2005 ORGANIZAÇÃO ADMINISTRATIVA LOCAL



PREFEITURA MUNICIPAL DE JI-PARANÁ

Av. 2 de Abril, 1701 - CNPJ:04092672/0001-25

Orçamento Programa - Exercício de 2013

TABELA EXPLICATIVA - CAMPO DE ATUAÇÃO E LEGISLAÇÃO

(§ unico, Art.22)

Página 20

ORGÃO 20 FUNDO DE PREVIDÊNCIA SOCIAL
UNIDADE 02 REGIME PRÓPRIO PREVIDÊNCIA SOCIAL - RPPS/ FUNDO PREVIDÊNCIA

CAMPO DE ATUACAO	LEGISLACAO
* Dar cobertura aos riscos a que estão sujeitos os beneficiários e compreender um conjunto de benefícios; * Garantir meios de subsistência nos eventos de invalidez, doença, acidente em serviço, idade avançada, reclusão e morte; * Proteção à maternidade e à família.	LEI MUNICIPAL Nº 1403 DE 20/07/2005

000068



PREFEITURA MUNICIPAL DE JI-PARANÁ

Av. 2 de Abril, 1701 - CNPJ:04092672/0001-25

Orçamento Programa - Exercício de 2013

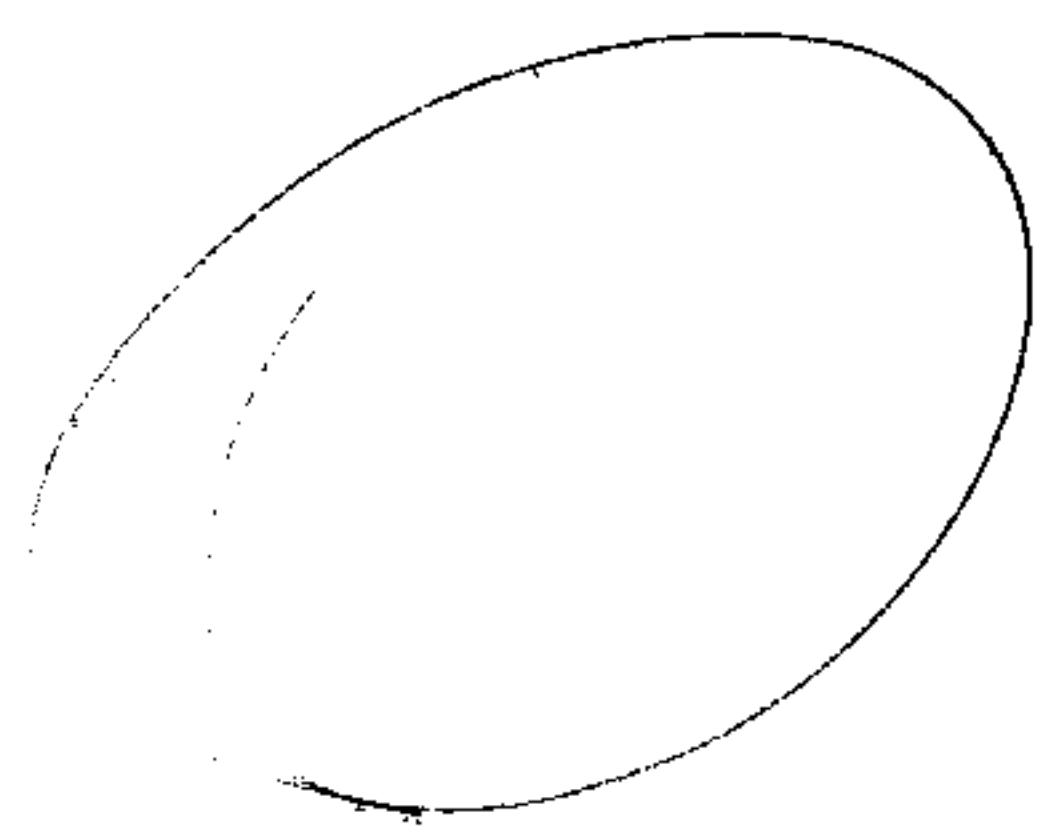
TABELA EXPLICATIVA - CAMPO DE ATUAÇÃO E LEGISLAÇÃO

(§ unico, Art.22)

Página 21

ORGÃO 22 AGÊNCIA REGULADORA DE SERVIÇOS PÚBLICOS DELEGADOS - AGERJI
UNIDADE 01 AGÊNCIA REGULADORA DE SERVIÇOS PÚBLICOS DELEGADOS - AGERJI

CAMPO DE ATUACAO	LEGISLACAO
Fiscalização e Regulação dos Serviços Públicos Delegados	Lei nº. 2271 de 07 de março de 2012





18

**QUADRO DAS DOTAÇÕES DA NATUREZA DA
DESPESA POR MODALIDADE**

Consolidação Geral



PREFEITURA MUNICIPAL DE JI-PARANÁ

Av. 2 de Abril, 1701

04092672/0001-25

Exercício: 2013

QUADRO DAS DOTAÇÕES DA NATUREZA DA DESPESA POR MODALIDADE - CONSOLIDAÇÃO GERAL

CODIGO	ESPECIFICAÇÃO	DOTAÇÃO
3	Despesas Correntes	141.746.836,78
1	Pessoal e Encargos Sociais	87.008.705,52
90	Aplicações Diretas	81.245.722,45
91	Aplic. Direta Dec. Oper. entre Órgãos, Fundos e	5.762.983,07
2	Juros e Encargos da Dívida	158.400,00
90	Aplicações Diretas	158.400,00
3	Outras Despesas Correntes	54.579.731,26
50	Transferências a Instituições Privadas sem Fins l	1.992.851,82
70	Transferências a Instituições Multigovernamentais	1.347.259,29
90	Aplicações Diretas	51.239.620,15
4	Despesas de Capital	13.269.919,87
4	Investimentos	11.083.495,98
70	Transferências a Instituições Multigovernamentais	6.000,00
90	Aplicações Diretas	11.077.495,98
6	Amortização da Dívida	2.186.423,89
90	Aplicações Diretas	2.186.423,89
9	Reserva de Contingência	14.316.038,17
9	Reserva de Contingência	14.316.038,17
99	A Definir	14.316.038,17
TOTAL		169.332.794,82

000071



19

**QUADRO DAS DOTAÇÕES DA NATUREZA DA
DESPEZA POR MODALIDADE**

Por Órgão



PREFEITURA MUNICIPAL DE JI-PARANÁ

Av. 2 de Abril, 1701

04092672/0001-25

Exercício: 2013

QUADRO DAS DOTAÇÕES DA NATUREZA DA DESPESA POR MODALIDADE - POR ÓRGÃO

CODIGO	ESPECIFICAÇÃO	DOTAÇÃO
0101	CAMARA MUNICIPAL	6.731.697,13
	3 Despesas Correntes	6.369.364,98
	1 Pessoal e Encargos Sociais	4.508.364,98
	90 Aplicações Diretas	4.418.364,98
	91 Aplic. Direta Dec. Oper. entre Órgãos, Fundos e	90.000,00
	3 Outras Despesas Correntes	1.861.000,00
	90 Aplicações Diretas	1.861.000,00
	4 Despesas de Capital	362.332,15
	4 Investimentos	362.332,15
	90 Aplicações Diretas	362.332,15
0202	GABINETE DO PREFEITO	3.757.184,40
	3 Despesas Correntes	3.749.484,40
	1 Pessoal e Encargos Sociais	2.924.116,20
	90 Aplicações Diretas	2.784.810,94
	91 Aplic. Direta Dec. Oper. entre Órgãos, Fundos e	139.305,26
	3 Outras Despesas Correntes	825.368,20
	70 Transferências a Instituições Multigovernamentais	340.000,00
	90 Aplicações Diretas	485.368,20
	4 Despesas de Capital	7.700,00
	4 Investimentos	7.700,00
	90 Aplicações Diretas	7.700,00
0203	SECRETARIA MUNICIPAL DE FAZENDA	6.021.692,30
	3 Despesas Correntes	3.796.268,41
	1 Pessoal e Encargos Sociais	3.216.213,97
	90 Aplicações Diretas	2.904.302,15
	91 Aplic. Direta Dec. Oper. entre Órgãos, Fundos e	311.911,82
	2 Juros e Encargos da Dívida	158.400,00
	90 Aplicações Diretas	158.400,00
	3 Outras Despesas Correntes	421.654,44
	90 Aplicações Diretas	421.654,44
	4 Despesas de Capital	2.225.423,89
	4 Investimentos	39.000,00
	90 Aplicações Diretas	39.000,00
	6 Amortização da Dívida	2.186.423,89
	90 Aplicações Diretas	2.186.423,89
0204	SECRETARIA MUNICIPAL DE ADMINISTRAÇÃO	11.642.660,91
	3 Despesas Correntes	11.507.934,91

000073



PREFEITURA MUNICIPAL DE JI-PARANÁ

Av. 2 de Abril, 1701

04092672/0001-25

Exercício: 2013

QUADRO DAS DOTAÇÕES DA NATUREZA DA DESPESA POR MODALIDADE - POR ÓRGÃO

CODIGO	ESPECIFICAÇÃO	DOTAÇÃO
0204	SECRETARIA MUNICIPAL DE ADMINISTRAÇÃO	11.642.660,91
3	Despesas Correntes	11.507.934,91
1	Pessoal e Encargos Sociais	6.187.999,59
90	Aplicações Diretas	5.911.625,63
91	Aplic. Direta Dec. Oper. entre Órgãos, Fundos e	276.373,96
3	Outras Despesas Correntes	5.319.935,32
90	Aplicações Diretas	5.319.935,32
4	Despesas de Capital	134.726,00
4	Investimentos	134.726,00
90	Aplicações Diretas	134.726,00
0205	SECRETARIA MUNICIPAL DE EDUCAÇÃO	35.009.318,59
3	Despesas Correntes	32.515.190,59
1	Pessoal e Encargos Sociais	21.603.609,48
90	Aplicações Diretas	20.512.265,40
91	Aplic. Direta Dec. Oper. entre Órgãos, Fundos e	1.091.344,08
3	Outras Despesas Correntes	10.911.581,11
50	Transferências a Instituições Privadas sem Fins l	98.400,00
70	Transferências a Instituições Multigovernamentais	943.800,33
90	Aplicações Diretas	9.869.380,78
4	Despesas de Capital	2.494.128,00
4	Investimentos	2.494.128,00
70	Transferências a Instituições Multigovernamentais	6.000,00
90	Aplicações Diretas	2.488.128,00
0206	SECRETARIA MUNICIPAL DE OBRAS E SERV. PU	18.865.285,18
3	Despesas Correntes	13.894.388,77
1	Pessoal e Encargos Sociais	4.272.240,43
90	Aplicações Diretas	4.050.756,98
91	Aplic. Direta Dec. Oper. entre Órgãos, Fundos e	221.483,45
3	Outras Despesas Correntes	9.622.148,34
90	Aplicações Diretas	9.622.148,34
4	Despesas de Capital	4.970.896,41
4	Investimentos	4.970.896,41
90	Aplicações Diretas	4.970.896,41
0207	SECRETARIA MUNICIPAL DE AGRICULTURA E PE	1.748.640,80
3	Despesas Correntes	1.683.640,80
1	Pessoal e Encargos Sociais	492.000,00
90	Aplicações Diretas	462.000,00

000074



PREFEITURA MUNICIPAL DE JI-PARANÁ

Av. 2 de Abril, 1701

04092672/0001-25

Exercício: 2013

QUADRO DAS DOTAÇÕES DA NATUREZA DA DESPESA POR MODALIDADE - POR ÓRGÃO

CODIGO	ESPECIFICAÇÃO	DOTAÇÃO
0207	SECRETARIA MUNICIPAL DE AGRICULTURA E PE	7.748.640,80
3	Despesas Correntes	7.683.640,80
1	Pessoal e Encargos Sociais	492.000,00
91	Aplic. Direta Dec. Oper. entre Órgãos, Fundos e	30.000,00
3	Outras Despesas Correntes	1.191.640,80
50	Transferências a Instituições Privadas sem Fins l	120.000,00
90	Aplicações Diretas	1.071.640,80
4	Despesas de Capital	65.000,00
4	Investimentos	65.000,00
90	Aplicações Diretas	65.000,00
0208	SECRETARIA MUNICIPAL DE ASSISTÊNCIA SOCI	7.628.223,70
3	Despesas Correntes	6.966.064,78
1	Pessoal e Encargos Sociais	2.769.898,20
90	Aplicações Diretas	2.504.167,60
91	Aplic. Direta Dec. Oper. entre Órgãos, Fundos e	265.740,60
3	Outras Despesas Correntes	4.096.166,58
50	Transferências a Instituições Privadas sem Fins l	1.764.451,62
70	Transferências a Instituições Multigovernamentais	63.458,96
90	Aplicações Diretas	2.266.255,60
4	Despesas de Capital	762.158,92
4	Investimentos	762.158,92
90	Aplicações Diretas	762.158,92
0209	SECRETARIA MUNICIPAL DE GOVERNO	667.115,56
3	Despesas Correntes	666.115,56
1	Pessoal e Encargos Sociais	592.780,46
90	Aplicações Diretas	510.560,00
91	Aplic. Direta Dec. Oper. entre Órgãos, Fundos e	82.220,46
3	Outras Despesas Correntes	73.335,10
90	Aplicações Diretas	73.335,10
4	Despesas de Capital	1.000,00
4	Investimentos	1.000,00
90	Aplicações Diretas	1.000,00
0210	SECRETARIA MUNICIPAL DE INDÚSTRIA COMÉR-	1.130.423,23
3	Despesas Correntes	1.129.423,23
1	Pessoal e Encargos Sociais	716.286,68
90	Aplicações Diretas	698.483,61
91	Aplic. Direta Dec. Oper. entre Órgãos, Fundos e	17.803,07

000075



PREFEITURA MUNICIPAL DE JI-PARANÁ

Av. 2 de Abril, 1701

04092672/0001-25

Exercício: 2013

QUADRO DAS DOTAÇÕES DA NATUREZA DA DESPESA POR MODALIDADE - POR ÓRGÃO

CODIGO	ESPECIFICAÇÃO	DOTAÇÃO
0210	SECRETARIA MUNICIPAL DE INDÚSTRIA COMÉR:	1.130.423,23
3	Despesas Correntes	1.129.423,23
3	Outras Despesas Correntes	413.136,55
90	Aplicações Diretas	413.136,55
4	Despesas de Capital	1.000,00
4	Investimentos	1.000,00
90	Aplicações Diretas	1.000,00
0211	FUNDO MUNICIPAL DE SAUDE	48.632.745,22
3	Despesas Correntes	47.097.901,64
1	Pessoal e Encargos Sociais	32.973.021,65
90	Aplicações Diretas	30.215.108,28
91	Aplic. Direta Dec. Oper. entre Órgãos, Fundos e	2.757.913,37
3	Outras Despesas Correntes	14.124.879,99
90	Aplicações Diretas	14.124.879,99
4	Despesas de Capital	1.534.843,58
4	Investimentos	1.534.843,58
90	Aplicações Diretas	1.534.843,58
0213	PROCURADORIA GERAL DO MUNICIPIO	4.055.653,19
3	Despesas Correntes	3.284.404,96
1	Pessoal e Encargos Sociais	2.776.593,96
90	Aplicações Diretas	2.626.593,96
91	Aplic. Direta Dec. Oper. entre Órgãos, Fundos e	150.000,00
3	Outras Despesas Correntes	507.811,00
90	Aplicações Diretas	507.811,00
4	Despesas de Capital	5.000,00
4	Investimentos	5.000,00
90	Aplicações Diretas	5.000,00
9	Reserva de Contingência	766.248,23
9	Reserva de Contingência	766.248,23
99	A Definir	766.248,23
0214	CONTRILADORIA GERAL DO MUNICIPIO	572.386,17
3	Despesas Correntes	571.386,17
1	Pessoal e Encargos Sociais	512.576,82
90	Aplicações Diretas	476.476,82
91	Aplic. Direta Dec. Oper. entre Órgãos, Fundos e	36.100,00
3	Outras Despesas Correntes	58.809,35
90	Aplicações Diretas	58.809,35

000076



PREFEITURA MUNICIPAL DE JI-PARANÁ

Av. 2 de Abril, 1701

04092672/0001-25

Exercício: 2013

QUADRO DAS DOTAÇÕES DA NATUREZA DA DESPESA POR MODALIDADE - POR ÓRGÃO

CODIGO	ESPECIFICAÇÃO	DOTAÇÃO
0214	CONTROLADORIA GERAL DO MUNICIPIO	572.386,17
	4 Despesas de Capital	1.000,00
	4 Investimentos	1.000,00
	90 Aplicações Diretas	1.000,00
0215	SECRETARIA MUNICIPAL DE ESPORTE	2.209.489,69
	3 Despesas Correntes	1.632.739,69
	1 Pessoal e Encargos Sociais	793.841,89
	90 Aplicações Diretas	719.841,89
	91 Aplic. Direta Dec. Oper. entre Órgãos, Fundos e	74.000,00
	3 Outras Despesas Correntes	838.897,80
	50 Transferências a Instituições Privadas sem Fins I	10.000,00
	90 Aplicações Diretas	828.897,80
	4 Despesas de Capital	576.750,00
	4 Investimentos	576.750,00
	90 Aplicações Diretas	576.750,00
0216	SECRETARIA MUNICIPAL DE REGULARIZAÇÃO F	153.282,45
	3 Despesas Correntes	152.282,45
	3 Outras Despesas Correntes	152.282,45
	90 Aplicações Diretas	152.282,45
	4 Despesas de Capital	1.000,00
	4 Investimentos	1.000,00
	90 Aplicações Diretas	1.000,00
0217	SECRETARIA MUNICIPAL DE MEIO AMBIENTE	899.568,51
	3 Despesas Correntes	884.568,51
	1 Pessoal e Encargos Sociais	607.605,21
	90 Aplicações Diretas	571.318,21
	91 Aplic. Direta Dec. Oper. entre Órgãos, Fundos e	36.287,00
	3 Outras Despesas Correntes	276.963,30
	90 Aplicações Diretas	276.963,30
	4 Despesas de Capital	15.000,00
	4 Investimentos	15.000,00
	90 Aplicações Diretas	15.000,00
0218	SECRETARIA MUNICIPAL DE PLANEJAMENTO	1.541.656,00
	3 Despesas Correntes	1.531.656,00
	1 Pessoal e Encargos Sociais	1.354.356,00
	90 Aplicações Diretas	1.214.356,00
	91 Aplic. Direta Dec. Oper. entre Órgãos, Fundos e	140.000,00

000077



PREFEITURA MUNICIPAL DE JI-PARANÁ

Av. 2 de Abril, 1701

04092672/0001-25

Exercício: 2013

QUADRO DAS DOTAÇÕES DA NATUREZA DA DESPESA POR MODALIDADE - POR ÓRGÃO

CODIGO	ESPECIFICAÇÃO	DOTAÇÃO
0218	SECRETARIA MUNICIPAL DE PLANEJAMENTO	1.541.656,00
3	Despesas Correntes	1.531.656,00
3	Outras Despesas Correntes	177.300,00
90	Aplicações Diretas	177.300,00
4	Despesas de Capital	10.000,00
4	Investimentos	10.000,00
90	Aplicações Diretas	10.000,00
1901	FUNDAÇÃO CULTURAL DE JI-PARANÁ	594.000,00
3	Despesas Correntes	564.000,00
1	Pessoal e Encargos Sociais	176.000,00
90	Aplicações Diretas	158.000,00
91	Aplic. Direta Dec. Oper. entre Órgãos, Fundos e	18.000,00
3	Outras Despesas Correntes	388.000,00
90	Aplicações Diretas	388.000,00
4	Despesas de Capital	30.000,00
4	Investimentos	30.000,00
90	Aplicações Diretas	30.000,00
2001	GABINETE DO PRESIDENTE - SERVIÇOS ADMINI:	655.030,92
3	Despesas Correntes	617.000,00
1	Pessoal e Encargos Sociais	152.000,00
90	Aplicações Diretas	127.500,00
91	Aplic. Direta Dec. Oper. entre Órgãos, Fundos e	24.500,00
3	Outras Despesas Correntes	465.000,00
90	Aplicações Diretas	465.000,00
4	Despesas de Capital	38.030,92
4	Investimentos	38.030,92
90	Aplicações Diretas	38.030,92
2002	REGIME PRÓPRIO PREVIDÊNCIA SOCIAL - RPPS.	16.304.232,17
3	Despesas Correntes	2.754.442,23
3	Outras Despesas Correntes	2.754.442,23
90	Aplicações Diretas	2.754.442,23
9	Reserva de Contingência	13.549.789,94
9	Reserva de Contingência	13.549.789,94
99	A Definir	13.549.789,94
2201	AGÊNCIA REGULADORA DE SERVIÇOS PÚBLICO	512.508,70
3	Despesas Correntes	478.578,70

000078



PREFEITURA MUNICIPAL DE JI-PARANÁ

Av. 2 de Abril, 1701

04092672/0001-25

Exercício: 2013

QUADRO DAS DOTAÇÕES DA NATUREZA DA DESPESA POR MODALIDADE - POR ÓRGÃO

CODIGO	ESPECIFICAÇÃO	DOTAÇÃO
2201	AGÊNCIA REGULADORA DE SERVIÇOS PÚBLICO	512.508,70
3	Despesas Correntes	478.578,70
1	Pessoal e Encargos Sociais	379.200,00
90	Aplicações Diretas	379.200,00
3	Outras Despesas Correntes	99.378,70
90	Aplicações Diretas	99.378,70
4	Despesas de Capital	33.930,00
4	Investimentos	33.930,00
90	Aplicações Diretas	33.930,00
TOTAL		169.332.794,82

000079

20

**QUADRO DAS DOTAÇÕES DA NATUREZA
DA DESPESA**

Órgão e Unidade

000080



PREFEITURA MUNICIPAL DE JI-PARANÁ

Av. 2 de Abril, 1701

04092672/0001-25

Exercício: 2013

QUADRO DAS DOTAÇÕES DA NATUREZA DA DESPESA POR MODALIDADE - POR ÓRGÃO E UNIDADE

CODIGO	ESPECIFICAÇÃO	DOTAÇÃO
0101	CAMARA MUNICIPAL	6.731.697,13
010101	CAMARA DOS VEREADORES	6.731.697,13
3	Despesas Correntes	6.369.364,98
1	Pessoal e Encargos Sociais	4.508.364,98
90	Aplicações Diretas	4.418.364,98
91	Aplic. Direta Dec. Oper. entre Órgãos, Fundos e	90.000,00
3	Outras Despesas Correntes	1.861.000,00
90	Aplicações Diretas	1.861.000,00
4	Despesas de Capital	362.332,15
4	Investimentos	362.332,15
90	Aplicações Diretas	362.332,15
0202	GABINETE DO PREFEITO	3.757.184,40
020201	GABINETE DO PREFEITO	3.757.184,40
3	Despesas Correntes	3.749.484,40
1	Pessoal e Encargos Sociais	2.924.116,20
90	Aplicações Diretas	2.784.810,94
91	Aplic. Direta Dec. Oper. entre Órgãos, Fundos e	139.305,26
3	Outras Despesas Correntes	825.368,20
70	Transferências a Instituições Multigovernamentais	340.000,00
90	Aplicações Diretas	485.368,20
4	Despesas de Capital	7.700,00
4	Investimentos	7.700,00
90	Aplicações Diretas	7.700,00
0203	SECRETARIA MUNICIPAL DE FAZENDA	6.021.692,30
020301	GABINETE DO SECRETARIO MUN. DE FAZENDA	5.991.692,30
3	Despesas Correntes	3.766.268,41
1	Pessoal e Encargos Sociais	3.216.213,97
90	Aplicações Diretas	2.904.302,15
91	Aplic. Direta Dec. Oper. entre Órgãos, Fundos e	311.911,82
2	Juros e Encargos da Dívida	158.400,00
90	Aplicações Diretas	158.400,00
3	Outras Despesas Correntes	391.654,44
90	Aplicações Diretas	391.654,44
4	Despesas de Capital	2.225.423,89
4	Investimentos	39.000,00
90	Aplicações Diretas	39.000,00
6	Amortização da Dívida	2.186.423,89

000081



PREFEITURA MUNICIPAL DE JI-PARANÁ

Av. 2 de Abril, 1701

04092672/0001-25

Exercício: 2013

QUADRO DAS DOTAÇÕES DA NATUREZA DA DESPESA POR MODALIDADE - POR ÓRGÃO E UNIDADE

CODIGO	ESPECIFICAÇÃO	DOTAÇÃO
0203	SECRETARIA MUNICIPAL DE FAZENDA	6.021.692,30
020301	GABINETE DO SECRETARIO MUN. DE FAZENDA	5.991.692,30
4	Despesas de Capital	2.275.423,89
6	Amortização da Dívida	2.186.423,89
90	Aplicações Diretas	2.186.423,89
020302	GERENCIA GERAL DE ARRECADAÇÃO	30.000,00
3	Despesas Correntes	30.000,00
3	Outras Despesas Correntes	30.000,00
90	Aplicações Diretas	30.000,00
0204	SECRETARIA MUNICIPAL DE ADMINISTRAÇÃO	11.642.660,91
020401	GABINETE SECRETARIO MUN. DE ADMINISTRAÇÃO	11.642.660,91
3	Despesas Correntes	11.507.934,91
1	Pessoal e Encargos Sociais	6.187.999,59
90	Aplicações Diretas	5.911.625,63
91	Aplic. Direta Dec. Oper. entre Órgãos, Fundos e	276.373,96
3	Outras Despesas Correntes	5.319.935,32
90	Aplicações Diretas	5.319.935,32
4	Despesas de Capital	134.726,00
4	Investimentos	134.726,00
90	Aplicações Diretas	134.726,00
0205	SECRETARIA MUNICIPAL DE EDUCAÇÃO	35.009.318,59
020501	GABINETE DO SECRETARIO MUN. DE EDUCAÇÃO	3.355.890,97
3	Despesas Correntes	3.321.490,97
1	Pessoal e Encargos Sociais	122.000,00
90	Aplicações Diretas	107.000,00
91	Aplic. Direta Dec. Oper. entre Órgãos, Fundos e	15.000,00
3	Outras Despesas Correntes	3.199.490,97
70	Transferências a Instituições Multigovernamentais	506.400,33
90	Aplicações Diretas	2.693.090,64
4	Despesas de Capital	34.400,00
4	Investimentos	34.400,00
90	Aplicações Diretas	34.400,00
020502	MANUTENÇÃO E DESENVOLVIMENTO DO FNSIN	3.158.900,00
3	Despesas Correntes	1.367.500,00
3	Outras Despesas Correntes	1.367.500,00
50	Transferências a Instituições Privadas sem Fins l	6.900,00
70	Transferências a Instituições Multigovernamentais	145.000,00

000082



PREFEITURA MUNICIPAL DE JI-PARANÁ

Av. 2 de Abril, 1701

04092672/0001-25

Exercício: 2013

QUADRO DAS DOTAÇÕES DA NATUREZA DA DESPESA POR MODALIDADE - POR ÓRGÃO E UNIDADE

CODIGO	ESPECIFICAÇÃO	DOTAÇÃO
0205	SECRETARIA MUNICIPAL DE EDUCAÇÃO	35.009.318,59
020502	MANUTENÇÃO E DESENVOLVIMENTO DO ENSINO	3.158.900,00
3	Despesas Correntes	1.367.500,00
3	Outras Despesas Correntes	1.367.500,00
90	Aplicações Diretas	1.215.600,00
4	Despesas de Capital	1.791.400,00
4	Investimentos	1.791.400,00
70	Transferências a Instituições Multigovernamentais	1.200,00
90	Aplicações Diretas	1.790.200,00
020503	MANUTENÇÃO E DESENV. DO FUNDEB	21.839.665,41
3	Despesas Correntes	21.712.137,41
1	Pessoal e Encargos Sociais	21.406.609,48
90	Aplicações Diretas	20.330.265,40
91	Aplic. Direta Dec. Oper. entre Órgãos, Fundos e	1.076.344,08
3	Outras Despesas Correntes	305.527,93
70	Transferências a Instituições Multigovernamentais	2.400,00
90	Aplicações Diretas	303.127,93
4	Despesas de Capital	127.528,00
4	Investimentos	127.528,00
70	Transferências a Instituições Multigovernamentais	2.400,00
90	Aplicações Diretas	125.128,00
020504	MANUTENÇÃO E DESENV. DO ENSINO FUNDAME	6.549.562,21
3	Despesas Correntes	6.014.762,21
3	Outras Despesas Correntes	6.014.762,21
50	Transferências a Instituições Privadas sem Fins l	91.500,00
70	Transferências a Instituições Multigovernamentais	290.000,00
90	Aplicações Diretas	5.633.262,21
4	Despesas de Capital	534.800,00
4	Investimentos	534.800,00
70	Transferências a Instituições Multigovernamentais	2.400,00
90	Aplicações Diretas	532.400,00
020505	MANUTENÇÃO DO CONSELHO MUN. DE EDUCAÇ	105.300,00
3	Despesas Correntes	99.300,00
1	Pessoal e Encargos Sociais	75.000,00
90	Aplicações Diretas	75.000,00
3	Outras Despesas Correntes	24.300,00
90	Aplicações Diretas	24.300,00

000083



PREFEITURA MUNICIPAL DE JI-PARANÁ

Av. 2 de Abril, 1701

04092672/0001-25

Exercício: 2013

QUADRO DAS DOTAÇÕES DA NATUREZA DA DESPESA POR MODALIDADE - POR ÓRGÃO E UNIDADE

CODIGO	ESPECIFICAÇÃO	DOTAÇÃO
0205	SECRETARIA MUNICIPAL DE EDUCAÇÃO	35.009.318,59
020505	MANUTENÇÃO DO CONSELHO MUN. DE EDUCAÇÃO	105.300,00
4	Despesas de Capital	6.000,00
4	Investimentos	6.000,00
90	Aplicações Diretas	6.000,00
0206	SECRETARIA MUNICIPAL DE OBRAS E SERV. PUBL.	18.865.285,18
020601	GABINETE DO SECRETARIO MUN. DE OBRAS	5.230.105,93
3	Despesas Correntes	5.230.105,93
1	Pessoal e Encargos Sociais	4.272.240,43
90	Aplicações Diretas	4.050.756,98
91	Aplic. Direta Dec. Oper. entre Órgãos, Fundos e	221.483,45
3	Outras Despesas Correntes	957.865,50
90	Aplicações Diretas	957.865,50
020602	DEPARTAMENTO DE OBRAS E SERVIÇOS PÚBLIC	13.635.179,25
3	Despesas Correntes	8.664.282,84
3	Outras Despesas Correntes	8.664.282,84
90	Aplicações Diretas	8.664.282,84
4	Despesas de Capital	4.970.896,41
4	Investimentos	4.970.896,41
90	Aplicações Diretas	4.970.896,41
0207	SECRETARIA MUNICIPAL DE AGRICULTURA E PE	1.748.640,80
020701	GABINETE DO SECRETARIO DE AGRICULTURA E	1.748.640,80
3	Despesas Correntes	1.683.640,80
1	Pessoal e Encargos Sociais	492.000,00
90	Aplicações Diretas	462.000,00
91	Aplic. Direta Dec. Oper. entre Órgãos, Fundos e	30.000,00
3	Outras Despesas Correntes	1.191.640,80
50	Transferências a Instituições Privadas sem Fins I	120.000,00
90	Aplicações Diretas	1.071.640,80
4	Despesas de Capital	65.000,00
4	Investimentos	65.000,00
90	Aplicações Diretas	65.000,00
0208	SECRETARIA MUNICIPAL DE ASSISTÊNCIA SOCI	7.628.223,70
020801	GABINETE DA SECRETARIA MUNIC. ASSISTÊNCI	2.373.089,95
3	Despesas Correntes	2.268.089,95
1	Pessoal e Encargos Sociais	1.884.589,95
90	Aplicações Diretas	1.726.214,99

000084



PREFEITURA MUNICIPAL DE JI-PARANÁ

Av. 2 de Abril, 1701

04092672/0001-25

Exercício: 2013

QUADRO DAS DOTAÇÕES DA NATUREZA DA DESPESA POR MODALIDADE - POR ÓRGÃO E UNIDADE

CODIGO	ESPECIFICAÇÃO	DOTAÇÃO
0208	SECRETARIA MUNICIPAL DE ASSISTÊNCIA SOCIAL	7.628.223,70
020801	GABINETE DA SECRETARIA MUNICIPAL DE ASSISTÊNCIA SOCIAL	2.373.089,95
3	Despesas Correntes	2.268.089,95
1	Pessoal e Encargos Sociais	1.884.589,95
91	Aplic. Direta Dec. Oper. entre Órgãos, Fundos e	158.374,96
3	Outras Despesas Correntes	383.500,00
90	Aplicações Diretas	383.500,00
4	Despesas de Capital	105.000,00
4	Investimentos	105.000,00
90	Aplicações Diretas	105.000,00
020802	FUNDO MUNICIPAL DE ASSISTÊNCIA SOCIAL	4.690.681,93
3	Despesas Correntes	4.033.523,01
1	Pessoal e Encargos Sociais	885.308,25
90	Aplicações Diretas	777.942,61
91	Aplic. Direta Dec. Oper. entre Órgãos, Fundos e	107.365,64
3	Outras Despesas Correntes	3.148.214,76
50	Transferências a Instituições Privadas sem Fins I	1.200.000,00
70	Transferências a Instituições Multigovernamentais	63.458,96
90	Aplicações Diretas	1.884.755,80
4	Despesas de Capital	657.158,92
4	Investimentos	657.158,92
90	Aplicações Diretas	657.158,92
020804	FUNDO MUNICIPAL DOS DIREITOS DA CRIANÇA E DO ADOLESCENTE	564.451,82
3	Despesas Correntes	564.451,82
3	Outras Despesas Correntes	564.451,82
50	Transferências a Instituições Privadas sem Fins I	564.451,82
0209	SECRETARIA MUNICIPAL DE GOVERNO	667.115,56
020901	GABINETE DA SECRETARIA MUNICIPAL DE GOVERNO	667.115,56
3	Despesas Correntes	666.115,56
1	Pessoal e Encargos Sociais	592.780,46
90	Aplicações Diretas	510.560,00
91	Aplic. Direta Dec. Oper. entre Órgãos, Fundos e	82.220,46
3	Outras Despesas Correntes	73.335,10
90	Aplicações Diretas	73.335,10
4	Despesas de Capital	1.000,00
4	Investimentos	1.000,00
90	Aplicações Diretas	1.000,00

000085



PREFEITURA MUNICIPAL DE JI-PARANÁ

Av. 2 de Abril, 1701

04092672/0001-25

Exercício: 2013

QUADRO DAS DOTAÇÕES DA NATUREZA DA DESPESA POR MODALIDADE - POR ÓRGÃO E UNIDADE

CODIGO	ESPECIFICAÇÃO	DOTAÇÃO
0210	SECRETARIA MUNICIPAL DE INDÚSTRIA COMÉR	1.130.423,23
021001	GABINETE DO SEC.MUN.DE INDUST.COM. E DES	1.130.423,23
3	Despesas Correntes	1.129.423,23
1	Pessoal e Encargos Sociais	716.266,68
90	Aplicações Diretas	698.483,61
91	Aplic. Direta Dec. Oper. entre Órgãos, Fundos e	17.803,07
3	Outras Despesas Correntes	413.136,55
90	Aplicações Diretas	413.136,55
4	Despesas de Capital	1.000,00
4	Investimentos	1.000,00
90	Aplicações Diretas	1.000,00
0211	FUNDO MUNICIPAL DE SAUDE	48.632.745,22
021101	GABINETE DO FUNDO MUNICIPAL DE SAUDE	24.263.109,28
3	Despesas Correntes	24.201.109,28
1	Pessoal e Encargos Sociais	21.626.601,72
90	Aplicações Diretas	19.583.418,67
91	Aplic. Direta Dec. Oper. entre Órgãos, Fundos e	2.043.383,05
3	Outras Despesas Correntes	2.574.307,56
90	Aplicações Diretas	2.574.307,56
4	Despesas de Capital	62.000,00
4	Investimentos	62.000,00
90	Aplicações Diretas	62.000,00
021110	CONSELHO MUNICIPAL DE SAUDE - C.M.S.	20.500,00
3	Despesas Correntes	19.500,00
3	Outras Despesas Correntes	19.500,00
90	Aplicações Diretas	19.500,00
4	Despesas de Capital	1.000,00
4	Investimentos	1.000,00
90	Aplicações Diretas	1.000,00
021111	Fundo Mun. Saude-Atenção Básica	7.218.972,44
3	Despesas Correntes	6.992.972,44
1	Pessoal e Encargos Sociais	5.288.219,93
90	Aplicações Diretas	4.954.384,97
91	Aplic. Direta Dec. Oper. entre Órgãos, Fundos e	333.834,96
3	Outras Despesas Correntes	1.704.752,51
90	Aplicações Diretas	1.704.752,51
4	Despesas de Capital	226.000,00

000086



PREFEITURA MUNICIPAL DE JI-PARANÁ

Av. 2 de Abril, 1701

04092672/0001-25

Exercício: 2013

QUADRO DAS DOTAÇÕES DA NATUREZA DA DESPESA POR MODALIDADE - POR ÓRGÃO E UNIDADE

CODIGO	ESPECIFICAÇÃO	DOTAÇÃO
0211	FUNDO MUNICIPAL DE SAUDE	48.632.745,22
021111	Fundo Mun. Saúde-Atenção Básica	7.218.972,44
4	Despesas de Capital	226.000,00
4	Investimentos	226.000,00
90	Aplicações Diretas	226.000,00
021112	Fundo Mun.Saúde-Atenção de MAC Ambulatorial e H	15.595.638,03
3	Despesas Correntes	14.455.794,45
1	Pessoal e Encargos Sociais	6.058.000,00
90	Aplicações Diretas	5.677.304,64
91	Aplic. Direta Dec. Oper. entre Órgãos, Fundos e	380.695,36
3	Outras Despesas Correntes	8.397.794,45
90	Aplicações Diretas	8.397.794,45
4	Despesas de Capital	1.139.843,58
4	Investimentos	1.139.843,58
90	Aplicações Diretas	1.139.843,58
021113	Fundo Mun.Saúde-Vigilância em Saúde	603.781,43
3	Despesas Correntes	547.781,43
3	Outras Despesas Correntes	547.781,43
90	Aplicações Diretas	547.781,43
4	Despesas de Capital	56.000,00
4	Investimentos	56.000,00
90	Aplicações Diretas	56.000,00
021114	Fundo Mun. Saúde - 4º Bloco Assistência Farmacêuti	930.744,04
3	Despesas Correntes	880.744,04
3	Outras Despesas Correntes	880.744,04
90	Aplicações Diretas	880.744,04
4	Despesas de Capital	50.000,00
4	Investimentos	50.000,00
90	Aplicações Diretas	50.000,00
0213	PROCURADORIA GERAL DO MUNICIPIO	4.055.653,19
021301	GABINETE DA PROCURADORIA GERAL DO MUNI	4.055.653,19
3	Despesas Correntes	3.284.404,96
1	Pessoal e Encargos Sociais	2.776.593,96
90	Aplicações Diretas	2.626.593,96
91	Aplic. Direta Dec. Oper. entre Órgãos, Fundos e	150.000,00
3	Outras Despesas Correntes	507.811,00
90	Aplicações Diretas	507.811,00

000087



PREFEITURA MUNICIPAL DE JI-PARANÁ

Av. 2 de Abril, 1701

04092672/0001-25

Exercício: 2013

QUADRO DAS DOTAÇÕES DA NATUREZA DA DESPESA POR MODALIDADE - POR ÓRGÃO E UNIDADE

CODIGO	ESPECIFICAÇÃO	DOTAÇÃO
0213	PROCURADORIA GERAL DO MUNICIPIO	4.055.653,19
021301	GABINETE DA PROCURADORIA GERAL DO MUNI	4.055.653,19
4	Despesas de Capital	5.000,00
4	Investimentos	5.000,00
90	Aplicações Diretas	5.000,00
9	Reserva de Contingência	766.248,23
9	Reserva de Contingência	766.248,23
99	A Definir	766.248,23
0214	CONTROLADORIA GERAL DO MUNICIPIO	572.386,17
021401	GABINETE DA CONTROLADORIA GERAL	572.386,17
3	Despesas Correntes	571.386,17
1	Pessoal e Encargos Sociais	512.576,82
90	Aplicações Diretas	476.476,82
91	Aplic. Direta Dec. Oper. entre Órgãos, Fundos e	36.100,00
3	Outras Despesas Correntes	58.809,35
90	Aplicações Diretas	58.809,35
4	Despesas de Capital	1.000,00
4	Investimentos	1.000,00
90	Aplicações Diretas	1.000,00
0215	SECRETARIA MUNICIPAL DE ESPORTE	2.209.489,69
021501	GABINETE DO SECRETARIO DO ESPORTE	2.209.489,69
3	Despesas Correntes	1.632.739,69
1	Pessoal e Encargos Sociais	793.841,89
90	Aplicações Diretas	719.841,89
91	Aplic. Direta Dec. Oper. entre Órgãos, Fundos e	74.000,00
3	Outras Despesas Correntes	838.897,80
50	Transferências a Instituições Privadas sem Fins l	10.000,00
90	Aplicações Diretas	828.897,80
4	Despesas de Capital	576.750,00
4	Investimentos	576.750,00
90	Aplicações Diretas	576.750,00
0216	SECRETARIA MUNICIPAL DE REGULARIZAÇÃO F	153.282,45
021601	GABINETE DO SECRETARIO MÚN. REGULAR. FUI	153.282,45
3	Despesas Correntes	152.282,45
3	Outras Despesas Correntes	152.282,45
90	Aplicações Diretas	152.282,45
4	Despesas de Capital	1.000,00

000083



PREFEITURA MUNICIPAL DE JI-PARANÁ

Av. 2 de Abril, 1701

04092672/0001-25

Exercício: 2013

QUADRO DAS DOTAÇÕES DA NATUREZA DA DESPESA POR MODALIDADE - POR ÓRGÃO E UNIDADE

CODIGO	ESPECIFICAÇÃO	DOTAÇÃO
0216	SECRETARIA MUNICIPAL DE REGULARIZAÇÃO F	153.282,45
021601	GABINETE DO SECRETÁRIO MUN. REGULAR. FUI	153.282,45
4	Despesas de Capital	1.000,00
4	Investimentos	1.000,00
90	Aplicações Diretas	1.000,00
0217	SECRETARIA MUNICIPAL DE MEIO AMBIENTE	899.568,51
021701	GABINETE DO SECRETÁRIO DE MEIO AMBIENTE	874.568,51
3	Despesas Correntes	864.568,51
1	Pessoal e Encargos Sociais	607.605,21
90	Aplicações Diretas	571.318,21
91	Aplic. Direta Dec. Oper. entre Órgãos, Fundos e	36.287,00
3	Outras Despesas Correntes	256.963,30
90	Aplicações Diretas	256.963,30
4	Despesas de Capital	10.000,00
4	Investimentos	10.000,00
90	Aplicações Diretas	10.000,00
021702	FUNDO MUNICIPAL DE DESENVOLV. AMBIENTAL	25.000,00
3	Despesas Correntes	20.000,00
3	Outras Despesas Correntes	20.000,00
90	Aplicações Diretas	20.000,00
4	Despesas de Capital	5.000,00
4	Investimentos	5.000,00
90	Aplicações Diretas	5.000,00
0218	SECRETARIA MUNICIPAL DE PLANEJAMENTO	1.541.656,00
021801	GABINETE DO SECRETÁRIO DE PLANEJAMENTO	1.541.656,00
3	Despesas Correntes	1.531.656,00
1	Pessoal e Encargos Sociais	1.354.356,00
90	Aplicações Diretas	1.214.356,00
91	Aplic. Direta Dec. Oper. entre Órgãos, Fundos e	140.000,00
3	Outras Despesas Correntes	177.300,00
90	Aplicações Diretas	177.300,00
4	Despesas de Capital	10.000,00
4	Investimentos	10.000,00
90	Aplicações Diretas	10.000,00
1901	FUNDAÇÃO CULTURAL DE JI-PARANÁ	594.000,00
190101	GABINETE DO PRESIDENTE	594.000,00
3	Despesas Correntes	564.000,00

000089



PREFEITURA MUNICIPAL DE JI-PARANÁ

Av. 2 de Abril, 1701
04092672/0001-25

Exercício: 2013

QUADRO DAS DOTAÇÕES DA NATUREZA DA DESPESA POR MODALIDADE - POR ÓRGÃO E UNIDADE

CODIGO	ESPECIFICAÇÃO	DOTAÇÃO
1901	FUNDAÇÃO CULTURAL DE JI-PARANÁ	594.000,00
190101	GABINETE DO PRESIDENTE	594.000,00
	3 Despesas Correntes	564.000,00
	1 Pessoal e Encargos Sociais	176.000,00
	90 Aplicações Diretas	158.000,00
	91 Aplic. Direta Dec. Oper. entre Órgãos, Fundos e	18.000,00
	3 Outras Despesas Correntes	388.000,00
	90 Aplicações Diretas	388.000,00
	4 Despesas de Capital	30.000,00
	4 Investimentos	30.000,00
	90 Aplicações Diretas	30.000,00
2001	GABINETE DO PRESIDENTE - SERVIÇOS ADMINISTRATIVOS	655.030,92
200101	Serviços Administrativa - FPS	655.030,92
	3 Despesas Correntes	617.000,00
	1 Pessoal e Encargos Sociais	152.000,00
	90 Aplicações Diretas	127.500,00
	91 Aplic. Direta Dec. Oper. entre Órgãos, Fundos e	24.500,00
	3 Outras Despesas Correntes	465.000,00
	90 Aplicações Diretas	465.000,00
	4 Despesas de Capital	38.030,92
	4 Investimentos	38.030,92
	90 Aplicações Diretas	38.030,92
2002	REGIME PRÓPRIO PREVIDÊNCIA SOCIAL - RPPS	16.304.232,17
200201	Fundo Próprio Previdência Social-FPPS	16.304.232,17
	3 Despesas Correntes	2.754.442,23
	3 Outras Despesas Correntes	2.754.442,23
	90 Aplicações Diretas	2.754.442,23
	9 Reserva de Contingência	13.549.789,94
	9 Reserva de Contingência	13.549.789,94
	99 A Definir	13.549.789,94
2201	AGÊNCIA REGULADORA DE SERVIÇOS PÚBLICOS	512.508,70
220100	AGÊNCIA REGULADORA DE SERVIÇOS PÚBLICOS	512.508,70
	3 Despesas Correntes	478.578,70
	1 Pessoal e Encargos Sociais	379.200,00
	90 Aplicações Diretas	379.200,00
	3 Outras Despesas Correntes	99.378,70
	90 Aplicações Diretas	99.378,70

000090



PREFEITURA MUNICIPAL DE JI-PARANÁ

Av. 2 de Abril, 1701

04092672/0001-25

Exercício: 2013

QUADRO DAS DOTAÇÕES DA NATUREZA DA DESPESA POR MODALIDADE - POR ÓRGÃO E UNIDADE

CODIGO	ESPECIFICAÇÃO	DOTAÇÃO
2201	AGÊNCIA REGULADORA DE SERVIÇOS PÚBLICO	512.508,70
220100	AGÊNCIA REGULADORA DE SERVIÇOS PÚBLICOS	512.508,70
4	Despesas de Capital	33.930,00
4	Investimentos	33.930,00
90	Aplicações Diretas	33.930,00
TOTAL		169.332.794,82

000091



Estado de Rondônia
MUNICÍPIO DE JI-PARANÁ
Secretaria Municipal de Desenvolvimento Econômico
LOA/2013

21
ANÁLISE DA DESPESA

em Porcentagem

000092

**PREFEITURA MUNICIPAL DE JI-PARANÁ**

Av. 2 de Abril, 1701 - CNPJ:04092672/0001-25

Orçamento Programa - Exercício de 2013

ANÁLISE DA DESPESA EM PORCENTAGEM

Quadro 22

Página 1

Código	Especificação	Elemento	Modalidade	Grupo	Categoria Económica
3.0.00.00	DESPESAS CORRENTES				<u>83,71</u>
3.1.00.00	Pessoal e Encargos Sociais			<u>51,38</u>	
3.1.90.00	Aplicações Diretas		<u>47,98</u>		
3.1.90.08	Outros Benefícios Assistenciais	0,39			
3.1.90.11	Vencimentos e Vantagens Fixas - Pessoal Civil	41,64			
3.1.90.13	Obrigações Patronais	2,08			
3.1.90.16	Outras Despesas Variáveis - Pessoal Civil	2,38			
3.1.90.34	Outras Despesas de Pessoal decorrentes de Contratos de Terce	0,01			
3.1.90.46	Auxílio-Alimentação	0,30			
3.1.90.91	Sentenças Judiciais	0,94			
3.1.90.94	Indenizações e Restituições Trabalhistas	0,24			
3.1.91.00	Aplic. Direta Dec. Oper. entre Órgãos, Fundos e Entidades		<u>3,40</u>		
3.1.91.13	Obrigações Patronais	3,40			
3.2.00.00	Juros e Encargos da Dívida			<u>0,09</u>	
3.2.90.00	Aplicações Diretas		<u>0,09</u>		
3.2.90.21	Juros sobre a Dívida por Contrato	0,09			
3.3.00.00	Outras Despesas Correntes			<u>32,23</u>	
3.3.50.00	Transferências a Instituições Privadas sem Fins Lucrativos		<u>1,18</u>		
3.3.50.43	Subvenções Sociais	1,18			
3.3.70.00	Transferências a Instituições Multigovernamentais		<u>0,80</u>		
3.3.70.41	Contribuições	0,80			
3.3.90.00	Aplicações Diretas		<u>30,26</u>		
3.3.90.01	Aposentadoria e Reformas	0,56			
3.3.90.03	Pensões	0,20			
3.3.90.05	Outros Benefícios Previdenciários	0,65			
3.3.90.08	Outros Benefícios Assistenciais	0,06			
3.3.90.09	Salário-Família	0,22			
3.3.90.14	Diárias - Civil	0,49			
3.3.90.30	Material de Consumo	7,50			
3.3.90.31	Premiações Culturais, Art., Cient., Desport.	0,07			
3.3.90.32	Material de Distribuição Gratuita	0,23			
3.3.90.33	Passagens e Despesas com Locomoção	0,27			
3.3.90.35	Serviços de Consultoria	0,04			
3.3.90.36	Outros Serviços de Terceiros - Pessoa Física	0,41			
3.3.90.37	Locação de Mão-de-Obra	0,01			
3.3.90.39	Outros Serviços de Terceiros - Pessoa Jurídica	18,04			
3.3.90.41	Contribuições	0,28			
3.3.90.46	Auxílio-Alimentação	0,12			
3.3.90.47	Obrigações Tributárias e Contributivas	0,85			
3.3.90.91	Sentenças Judiciais	0,21			
3.3.90.92	Despesas de Exercícios Anteriores	0,01			
3.3.90.93	Indenizações e Restituições	0,01			
3.3.90.95	Indenização pela Execução de Trabalhos de Campo	0,04			
4.0.00.00	DESPESAS DE CAPITAL				<u>7,84</u>
4.4.00.00	Investimentos			<u>6,55</u>	
4.4.70.00	Transferências a Instituições Multigovernamentais		<u>0,00</u>		
4.4.70.41	Contribuições	0,00			
4.4.90.00	Aplicações Diretas		<u>6,54</u>		
4.4.90.30	Material de Consumo	0,09			

000093



PREFEITURA MUNICIPAL DE JI-PARANÁ

Av. 2 de Abril, 1701 - CNPJ:04092672/0001-25

Orçamento Programa - Exercício de 2013

ANÁLISE DA DESPESA EM PORCENTAGEM

Quadro 22

Página 2

Código	Especificação	Elemento	Modalidade	Grupo	Categoria Econômica
4.4.90.39	Outros Serviços de Terceiros - Pessoa Jurídica	0,77			
4.4.90.41	Contribuições	0,00			
4.4.90.51	Obras e Instalações	4,20			
4.4.90.52	Equipamentos e Material Permanente	1,49			
4.6.00.00	Amortização da Dívida			<u>1,29</u>	
4.6.90.00	Aplicações Diretas		<u>1,29</u>		
4.6.90.71	Principal da Dívida Contratual Resgatado	1,29			
9.0.00.00	RESERVA DE CONTINGÊNCIA				<u>8,45</u>
9.9.00.00	Reserva de Contingência			<u>8,45</u>	
9.9.99.00	A Definir		<u>8,45</u>		
9.9.99.97	Reserva de Contingência Previdenciária	8,00			
9.9.99.99	A Classificar	0,45			
			TOTAL		100,00

000094



Estado de Rondônia
MUNICÍPIO DE JI-PARANÁ
Secretaria Municipal de Desenvolvimento Econômico
LOA/2013

22

PROGRAMA DE TRABALHO

000095



PREFEITURA MUNICIPAL DE JI-PARANÁ

Av. 2 de Abril, 1701 - CNPJ:04092672/0001-25

Orçamento Programa - Exercício de 2013

Anexo 06

Página 1

PROGRAMA DE TRABALHO

(Inc.II, § 2º, Art.2º)

01 PODER LEGISLATIVO
01 CAMARA MUNICIPAL

Código	Especificação	Operação Especial	Projetos	Atividades	Total
01	Legislativa		402.332,15	6.329.364,98	6.731.697,13
01	031 Ação Legislativa		402.332,15	6.329.364,98	6.731.697,13
01	031 1001 INFRA-ESTRUTURA DA CÂMARA MUNICIPAL		292.332,15		292.332,15
01.031.1001.1004.1004	REFORMA E AMPLIAÇÃO DO PRÉDIO E ESTACIONAMENTO		185.000,00		185.000,00
01.031.1001.1005.1005	AQUISIÇÃO DE VEICULOS		107.332,15		107.332,15
01	031 2001 Apoio Administrativo da CÂMARA MUNICIPAL		110.000,00	6.329.364,98	6.439.364,98
01.031.2001.1002.1002	CAPACITAÇÃO DE RECURSOS HUMANOS-CMJP		110.000,00		110.000,00
01.031.2001.2001.2001	MANUTENÇÃO DE SERVIÇOS ADMINISTRATIVOS GERAIS-CÂMARA			1.521.000,00	1.521.000,00
01.031.2001.2002.2002	FOPAG-CÂMARA			4.808.364,98	4.808.364,98
	TOTAL	0,00	402.332,15	6.329.364,98	6.731.697,13

000096



PREFEITURA MUNICIPAL DE JI-PARANÁ

Av. 2 de Abril, 1701 - CNPJ:04092672/0001-25

Orçamento Programa - Exercício de 2013

Anexo 06

Página 2

PROGRAMA DE TRABALHO

(Inc.II, § 2º, Art.2º)

02 PODER EXECUTIVO

02 GABINETE DO PREFEITO

Código	Especificação	Operação Especial	Projetos	Atividades	Total
04	Administração			3.332.184,40	3.332.184,40
04	122 Administração Geral			3.332.184,40	3.332.184,40
04	122 2002 Apoio Administrativo do GABINETE DO PREFEITO			3.332.184,40	3.332.184,40
04.122.2002.2006.3306	MANUT.SERV. ADMINIST. GERAIS - GAB PREFEITO			408.068,20	408.068,20
04.122.2002.2007.3107	FOPAG - GABINETE			2.204.311,84	2.204.311,84
04.122.2002.2007.3108	FOPAG - Fundação Cultural			719.804,36	719.804,36
06	Segurança Pública			85.000,00	85.000,00
06	181 Policiamento			85.000,00	85.000,00
06	181 1024 Progr.Educação, Informação e Fiscalização do Trânsito Urbano			85.000,00	85.000,00
06.181.1024.2114.3314	Execução do Convênio com a Polícia Militar			85.000,00	85.000,00
15	Urbanismo		340.000,00		340.000,00
15	453 Transportes Coletivos Urbanos		340.000,00		340.000,00
15	453 2002 Apoio Administrativo do GABINETE DO PREFEITO		340.000,00		340.000,00
15.453.2002.1006.3306	REPASSE DO FINANCEIRO PARA E.M.T.U		340.000,00		340.000,00
	TOTAL	0,00	340.000,00	3.417.184,40	3.757.184,40

000097



PREFEITURA MUNICIPAL DE JI-PARANÁ

Av. 2 de Abril, 1701 - CNPJ:04092672/0001-25

Orçamento Programa - Exercício de 2013

Anexo 06

Página 3

PROGRAMA DE TRABALHO

(Inc.II, § 2º, Art.2º)

02 PODER EXECUTIVO

03 SECRETARIA MUNICIPAL DE FAZENDA

Código	Especificação	Operação Especial	Projetos	Atividades	Total
04	Administração		30.000,00	3.646.868,41	3.676.868,41
04	123 Administração Financeira		30.000,00	3.646.868,41	3.676.868,41
04	123 1002 GESTÃO ADMINISTRATIVA TRIBUTÁRIA MUNICIPAL		30.000,00		30.000,00
04.123.1002.1009.1002	SERVIÇOS TÉCNICOS ESPECIALIZADOS		30.000,00		30.000,00
04	123 2003 Apoio Administrativo da SEMFAZ			3.646.868,41	3.646.868,41
04.123.2003.2008.3308	MANUT. SERV ADMINIST. GERAIS-SEMFAZ			430.654,44	430.654,44
04.123.2003.2009.3109	FOPAG-SEMFAZ			3.216.213,97	3.216.213,97
28	Encargos Especiais	2.344.823,89			2.344.823,89
28	843 Serviço da Dívida Interna	2.344.823,89			2.344.823,89
28	843 0000 SERVIÇOS DA DÍVIDA INTERNA, JUROS E AMORTIZAÇÃO	2.344.823,89			2.344.823,89
28.843.0000.0002.0002	AMORTIZAÇÕES DAS DIVIDAS	2.344.823,89			2.344.823,89
	TOTAL	2.344.823,89	30.000,00	3.646.868,41	6.021.692,30

000093



PREFEITURA MUNICIPAL DE JI-PARANÁ

Av. 2 de Abril, 1701 - CNPJ:04092672/0001-25

Orçamento Programa - Exercício de 2013

Anexo 06

Página 4

PROGRAMA DE TRABALHO

(Inc.II, § 2º, Art.2º)

02 PODER EXECUTIVO

04 SECRETARIA MUNICIPAL DE ADMINISTRAÇÃO

Código	Especificação	Operação Especial	Projetos	Atividades	Total
04	Administração		100.000,00	11.542.660,91	11.642.660,91
04	122 Administração Geral		100.000,00	11.542.660,91	11.642.660,91
04	122 2004 Apoio Administrativo da SEMAD		100.000,00	11.542.660,91	11.642.660,91
04.122.2004.1012.1012	CONSTRUÇÃO RECONSTRUÇÃO E AMPLIAÇÃO DOS EDIFÍCIOS DA PMJP		100.000,00		100.000,00
04.122.2004.2011.3311	MANUT. SERV. ADMINIST. GERAIS - SEMAD			1.748.514,28	1.748.514,28
04.122.2004.2011.3312	SERVIÇO DE ILUMINAÇÃO PÚBLICA			2.170.650,67	2.170.650,67
04.122.2004.2012.3112	FOPAG - SEMAD			6.187.999,59	6.187.999,59
04.122.2004.2013.2013	Contribuição p/ Formação do PASEP			1.435.496,37	1.435.496,37
	TOTAL	0,00	100.000,00	11.542.660,91	11.642.660,91

000099



PREFEITURA MUNICIPAL DE JI-PARANÁ

Av. 2 de Abril, 1701 - CNPJ:04092672/0001-25

Orçamento Programa - Exercício de 2013

Anexo 06

Página 5

PROGRAMA DE TRABALHO

(Inc. II, § 2º, Art. 2º)

02 PODER EXECUTIVO

05 SECRETARIA MUNICIPAL DE EDUCAÇÃO

Código	Especificação	Operação Especial	Projetos	Atividades	Total
12	Educação			215.900,00	215.900,00
12	122 Administração Geral			215.900,00	215.900,00
12	122 2005 Apoio Administrativos da SEMED			110.600,00	110.600,00
12.122.2005.2028.2028	Manutenção de Serviços Administrativos Gerais - SEMED			110.600,00	110.600,00
12	122 2006 Apoio Administrativo do Conselho Municipal de Educação			105.300,00	105.300,00
12.122.2006.2026.2026	Manutenção das Atividades do Conselho Municipal de Educação			105.300,00	105.300,00
12	361 Ensino Fundamental		1.561.190,97	18.951.949,33	26.513.140,30
12	361 1003 Gestão das Políticas Públicas no Ensino Fundamental		351.800,00	18.951.949,33	19.303.749,33
12.361.1003.1013.1013	Construção e Ampliação das Unidades de Ensino Fundamental		347.000,00		347.000,00
12.361.1003.1095.1095	PROJETO DE MELHORIA DA ESCOLA - PME		4.800,00		4.800,00
12.361.1003.2015.2015	FOPAG- FUNDEB 60%			10.035.983,38	10.035.983,38
12.361.1003.2016.2016	FOPAG - FUNDEB 40%			6.116.271,63	6.116.271,63
12.361.1003.2017.2017	Manutenção do Fundeb 40%			335.055,93	335.055,93
12.361.1003.2018.2018	Manutenção do PROFAE - Ensino Fundeb 40%			4.800,00	4.800,00
12.361.1003.2019.2019	Manutenção do Ensino Fundamental			1.424.562,21	1.424.562,21
12.361.1003.2020.2020	Manutenção do PROFAE - Ensino Fundamental			292.400,00	292.400,00
12.361.1003.2021.2021	Recuperação e Reforma de Unidades Escolares			126.700,00	126.700,00
12.361.1003.2108.2108	FOPAG - FUNDEB 60% EJA			527.776,18	527.776,18
12.361.1003.2110.2110	Manutenção EJA - Fundeb 40%			88.400,00	88.400,00
12	361 1005 Alimentação Escolar Saudável		799.900,33		799.900,33
12.361.1005.1016.0003	Programa Alimentação Escolar - Pré Escola		65.000,00		65.000,00
12.361.1005.1016.0004	Programa Alimentação Escolar - EJA		6.000,00		6.000,00
12.361.1005.1016.0005	Programa Alimentação Escolar - Ens. Fundamental		167.000,00		167.000,00
12.361.1005.1016.0006	Programa Alimentação Escolar - Ens. Médio		500,00		500,00
12.361.1005.1016.0007	Programa Alimentação Escolar - Creche		15.000,00		15.000,00
12.361.1005.1017.1017	Programa Escolarização Merenda Escolar - PEME		546.400,33		546.400,33
12	361 1007 Transporte Estudantil		6.396.490,64		6.396.490,64
12.361.1007.1014.1014	Transporte para Estudante		4.240.300,00		4.240.300,00
12.361.1007.1021.1021	Transporte Escolar		1.465.974,77		1.465.974,77
12.361.1007.1022.1022	Manutenção Transporte Escolar - Salário Educação		690.215,87		690.215,87
12	361 1009 Educação Municipal On-Line		13.000,00		13.000,00
12.361.1009.1026.1026	Educação On-Line - Ensino Fundamental		13.000,00		13.000,00
12	363 Ensino Profissional		3.500,00		3.500,00
12	363 1003 Gestão das Políticas Públicas no Ensino Fundamental		3.500,00		3.500,00
12.363.1003.1110.1110	Implant.de Escola Técnica Federal		3.500,00		3.500,00
12	364 Ensino Superior			198.700,00	198.700,00
12	364 1003 Gestão das Políticas Públicas no Ensino Fundamental			198.700,00	198.700,00
12.364.1003.2111.2111	Manutenção da U.A.B.-Universidade Aberta do Brasil			91.700,00	91.700,00
12.364.1003.2112.2112	FOPAG - Mant. da U.A.B.-Universidade Aberta do Brasil			107.000,00	107.000,00
12	365 Educação Infantil		1.838.000,00	6.135.478,29	7.973.478,29

000100



PREFEITURA MUNICIPAL DE JI-PARANÁ

Av. 2 de Abril, 1701 - CNPJ:04092672/0001-25

Orçamento Programa - Exercício de 2013
Anexo 06
Página 6

PROGRAMA DE TRABALHO

(Inc.II, § 2º, Art.2º)

02 PODER EXECUTIVO

05 SECRETARIA MUNICIPAL DE EDUCAÇÃO

Código	Especificação	Operação Especial	Projetos	Atividades	Total
12 365 1004	Gestão das Políticas Públicas no Ensino Infantil		1.742.000,00	6.135.478,29	7.877.478,29
12.365.1004.1015.0002	Conv.063/PCN/2011- Constr.Prédio Público - Creche		250.000,00		250.000,00
12.365.1004.1015.0003	Conv.046/PCN/2012- Constr. Creche Municipal		750.000,00		750.000,00
12.365.1004.1015.0004	Conv.039/PCN/2012- Constr.de Salas de Aulas		350.000,00		350.000,00
12.365.1004.1015.1015	Construção e Ampliação das Unidades de Ensino Infantil		392.000,00		392.000,00
12.365.1004.2022.2022	Manutenção das Atividades do Ensino Infantil			1.043.600,00	1.043.600,00
12.365.1004.2023.2023	FOPAG - FUNDEB 40% - Ensino Infantil			1.513.950,54	1.513.950,54
12.365.1004.2025.2025	Manutenção e Conservação de Viaturas			159.700,00	159.700,00
12.365.1004.2027.2027	Manutenção do PROFAE - Ensino Infantil			146.200,00	146.200,00
12.365.1004.2105.2105	FOPAG FUNDEB 60% - INFANTIL			3.212.627,75	3.212.627,75
12.365.1004.2109.2109	Recuperação e Reforma de Unidades de Ensino Infantil			59.400,00	59.400,00
12 365 1008	Gestão das Políticas Públicas no Ensino Especial		88.000,00		88.000,00
12.365.1008.1115.1115	Repasso Financeiro APAE		88.000,00		88.000,00
12 365 1009	Educação Municipal On-Line		8.000,00		8.000,00
12.365.1009.1027.1027	Educação On-Line - Ensino infantil		8.000,00		8.000,00
12 367	Educação Especial		87.000,00	17.600,00	104.600,00
12 367 1008	Gestão das Políticas Públicas no Ensino Especial		87.000,00	17.600,00	104.600,00
12.367.1008.1024.1024	Educação Inclusiva: Direito à Diversidade		87.000,00		87.000,00
12.367.1008.2122.2122	Gestão da Políticas no Ensino Especial			17.600,00	17.600,00
TOTAL		0,00	9.489.690,97	25.519.627,62	35.009.318,59

000101



PREFEITURA MUNICIPAL DE JI-PARANÁ

Av. 2 de Abril, 1701 - CNPJ:04092672/0001-25

Orçamento Programa - Exercício de 2013

Anexo 06

Página 7

PROGRAMA DE TRABALHO

(Inc.II, § 2º, Art.2º)

02 PODER EXECUTIVO

06 SECRETARIA MUNICIPAL DE OBRAS E SERV. PUBLICOS

Código	Especificação	Operação Especial	Projetos	Atividades	Total
15	Urbanismo			5.230.105,93	5.230.105,93
15	122 Administração Geral			5.230.105,93	5.230.105,93
15	122 2008 Apoio Administrativo da SEMOSP			5.230.105,93	5.230.105,93
15.122.2008.2034.3334	MANUT.SERV.ADMINIST.GERAIS - SEMOSP			957.865,50	957.865,50
15.122.2008.2035.3135	FOPAG - SEMOSP			4.272.240,43	4.272.240,43
15	451 Infra-Estrutura Urbana		415.000,00		415.000,00
15	451 1011 Gestão da Políticas Públicas em Obras e Serviços		415.000,00		415.000,00
15.451.1011.1045.1045	Construção Ampliação de Praças Parques e Jardins		415.000,00		415.000,00
15	452 Serviços Urbanos		3.840.000,00	190.000,00	4.030.000,00
15	452 1011 Gestão da Políticas Públicas em Obras e Serviços		3.840.000,00	190.000,00	4.030.000,00
15.452.1011.1047.1047	Gestão Integrada de Resíduos Sólidos		3.840.000,00		3.840.000,00
15.452.1011.2040.2040	Manutenção e Instalação da Rede de Iluminação Pública			190.000,00	190.000,00
17	Saneamento		985.500,00		985.500,00
17	512 Saneamento Básico Urbano		985.500,00		985.500,00
17	512 1011 Gestão da Políticas Públicas em Obras e Serviços		985.500,00		985.500,00
17.512.1011.1043.1043	Retificação, Canalização de Rios e Igarapés em Áreas de Risc		400.500,00		400.500,00
17.512.1011.1046.1046	Construção Manutenção e Reforma de Obras de Artes		585.000,00		585.000,00
23	Comércio e Serviços		178.199,07		178.199,07
23	695 Turismo		178.199,07		178.199,07
23	695 1020 Turismo Jipa		178.199,07		178.199,07
23.695.1020.1129.0001	Contr.Rep.267.884-23/MTUR/CAIXA -Constr.Arena Pq.Exposição		178.199,07		178.199,07
26	Transporte		2.627.197,34	5.399.282,84	8.026.480,18
26	782 Transporte Rodoviário		2.627.197,34	5.399.282,84	8.026.480,18

000102



PREFEITURA MUNICIPAL DE JI-PARANÁ

Av. 2 de Abril, 1701 - CNPJ:04092672/0001-25

Orçamento Programa - Exercício de 2013

Anexo 06

Página 8

PROGRAMA DE TRABALHO

(Inc.II, § 2º, Art.2º)

02 PODER EXECUTIVO

06 SECRETARIA MUNICIPAL DE OBRAS E SERV. PUBLICOS

Código	Especificação	Operação Especial	Projetos	Atividades	Total
26 782 1011	Gestão da Políticas Públicas em Obras e Serviços		2.627.197,34	5.399.282,84	8.026.480,18
26.782.1011.1040.1040	Aquisição de Veículos, Maquinas e Equipamentos		200.000,00		200.000,00
26.782.1011.1041.0002	Reforço e Alargam.Ponte s/Rio Machado BR 364		866.847,34		866.847,34
26.782.1011.1041.0005	Contr.Rep.nº.366.372-39/2011 Pavimentação de Vias Urbanas		500.000,00		500.000,00
26.782.1011.1041.0007	Contr.Repasse 388.008-74 - Pavimentação de Vias Públicas		740.350,00		740.350,00
26.782.1011.1041.1041	Constr.Paviment.Drenagem Vias Urb.e Reforço Alargam.Ponte Ri		200.000,00		200.000,00
26.782.1011.1044.1044	Participação em Consorcio Intermunicipal		120.000,00		120.000,00
26.782.1011.2036.2036	Manutenção Conservação de Veículos, Maquinas e Viaturas			450.000,00	450.000,00
26.782.1011.2037.0001	Bloqueamento de Ruas - Emendas Parlamentares			1.700.000,00	1.700.000,00
26.782.1011.2037.2037	Manut.Recup.Conserv., Drenagem e Paviment. de Vias Urbanas			1.417.602,84	1.417.602,84
26.782.1011.2038.0002	Convênios FITHA			1.000.000,00	1.000.000,00
26.782.1011.2038.2038	Manut.Recup.Conserv.de Drenagem e Paviment.Estradas Vicinais			381.680,00	381.680,00
26.782.1011.2039.2039	Manutenção e Reforma de Pontilhões e Bueiros			450.000,00	450.000,00
TOTAL		0,00	8.045.896,41	10.819.388,77	18.865.285,18

000103

**PREFEITURA MUNICIPAL DE JI-PARANÁ**

Av. 2 de Abril, 1701 - CNPJ:04092672/0001-25

Orçamento Programa - Exercício de 2013

Anexo 06

Página 9

PROGRAMA DE TRABALHO

(Inc. II, § 2º, Art. 2º)

02 PODER EXECUTIVO**07 SECRETARIA MUNICIPAL DE AGRICULTURA E PECUÁRIA**

Código	Especificação	Operação Especial	Projetos	Atividades	Total
20	Agricultura		120.000,00	669.640,80	789.640,80
20	122 Administração Geral		120.000,00	669.640,80	789.640,80
20	122 1010 Gestão da Políticas Públicas na Agricultura e Pecuária		120.000,00		120.000,00
20.122.1010.1124.1124	Repasses Financeiros		120.000,00		120.000,00
20	122 2007 Apoio Administrativo da SEMAGRI			669.640,80	669.640,80
20.122.2007.2029.2029	Manutenção de Serviços Administrativos Gerais - SEMAGRI			177.640,80	177.640,80
20.122.2007.2030.3130	FOPAG - SEMAGRI			492.000,00	492.000,00
20	127 Ordenamento Territorial		210.000,00		210.000,00
20	127 1010 Gestão da Políticas Públicas na Agricultura e Pecuária		210.000,00		210.000,00
20.127.1010.1132.1132	Apoio a Projetos de Infra-Estrutura e Serviços em Territórios Rurais		210.000,00		210.000,00
20	601 Promoção da Produção Vegetal		281.000,00		281.000,00
20	601 1010 Gestão da Políticas Públicas na Agricultura e Pecuária		281.000,00		281.000,00
20.601.1010.1034.1034	Capacitação Apoio e Estimulos aos Agricultores		16.000,00		16.000,00
20.601.1010.1035.1035	Apoio Desenvolvimento da Produção Animal e Vegetal		250.000,00		250.000,00
20.601.1010.1074.1074	Estruturar o Serviço de inspeção Municipal - Sim		15.000,00		15.000,00
20	605 Abastecimento		291.000,00	161.000,00	452.000,00
20	605 1010 Gestão da Políticas Públicas na Agricultura e Pecuária		291.000,00	161.000,00	452.000,00
20.605.1010.1033.1033	Aquisição de Patrulha Rural		50.000,00		50.000,00
20.605.1010.1039.1039	Transporte e Armazenagem de Produtos Agrícolas		241.000,00		241.000,00
20.605.1010.2032.2032	Apoio ao Feirão do Agricultor			161.000,00	161.000,00
20	691 Promoção Comercial		16.000,00		16.000,00
20	691 1010 Gestão da Políticas Públicas na Agricultura e Pecuária		16.000,00		16.000,00
20.691.1010.1075.1075	Participação Feiras e Eventos		16.000,00		16.000,00
	TOTAL	0,00	918.000,00	830.640,80	1.748.640,80

000104

**PREFEITURA MUNICIPAL DE JI-PARANÁ**

Av. 2 de Abril, 1701 - CNPJ:04092672/0001-25

Orçamento Programa - Exercício de 2013

Anexo 06

Página 10

PROGRAMA DE TRABALHO

(Inc.II. § 2º, Art.2º)

02 PODER EXECUTIVO**08 SECRETARIA MUNICIPAL DE ASSISTÊNCIA SOCIAL**

Código	Especificação	Operação Especial	Projetos	Atividades	Total
08	Assistência Social			2.373.089,95	2.373.089,95
08	122 Administração Geral			2.373.089,95	2.373.089,95
08	122 1014 Atenção Integral à Infância e Juventude			631.828,43	631.828,43
08.122.1014.2047.2047	Manutenção das Atividades do Conselho Tutelar			216.500,00	216.500,00
08.122.1014.2047.3147	FOPAG - Conselho Tutelar			303.328,43	303.328,43
08.122.1014.2117.2117	Manutenção das Atividades dos Conselhos			112.000,00	112.000,00
08	122 2009 Apoio Administrativo da SEMAS			1.741.261,52	1.741.261,52
08.122.2009.2042.2042	Manutenção de Serviços Administrativos Gerais - SEMAS			160.000,00	160.000,00
08.122.2009.2043.3143	FOPAG - SEMAS			1.581.261,52	1.581.261,52
08	241 Assistência ao Idoso		184.500,00		184.500,00
08	241 1012 Qualidade de Vida na Terceira Idade		184.500,00		184.500,00
08.241.1012.1048.1048	Assistência Amparo ao Idoso		184.500,00		184.500,00
08	242 Assistência ao Portador de Deficiência		53.458,96		53.458,96
08	242 1013 Integração à Vida Social da Pessoa Portad.Necessid.Especiais		53.458,96		53.458,96
08.242.1013.1050.1050	Assistência a Pessoa Portadora de Necessidades Especiais		53.458,96		53.458,96
08	243 Assistência à Criança e ao Adolescente		1.578.133,89	846.451,82	2.424.585,71
08	243 1014 Atenção Integral à Infância e Juventude		1.578.133,89	846.451,82	2.424.585,71
08.243.1014.1051.1051	Pro-Jovem		122.600,00		122.600,00
08.243.1014.1051.3151	Fopag - Pro-Jovem		33.000,00		33.000,00
08.243.1014.1056.1056	Erradicação Trabalho Infantil		145.000,00		145.000,00
08.243.1014.1056.3156	Fopag - Erradicação Trabalho Infantil		249.972,14		249.972,14
08.243.1014.1057.1057	Manutenção do CREAS/PAEFI/LA/PPSC		282.400,00		282.400,00
08.243.1014.1057.3157	Fopag - PAEFI		245.161,75		245.161,75
08.243.1014.1058.1058	Construção e Ampliação do Abrigo Municipal		500.000,00		500.000,00
08.243.1014.2045.2045	Manutenção do Abrigo Municipal			282.000,00	282.000,00
08.243.1014.2048.2048	Manut.das Ativid.Fundo Munic.Direitos da Criança e do Adolescente			564.451,82	564.451,82
08	244 Assistência Comunitária		2.494.589,08	98.000,00	2.592.589,08
08	244 1015 Gestão de Assistências Integral à Família		2.494.589,08	98.000,00	2.592.589,08
08.244.1015.1062.1062	Casa da Família - Centro de Referência da Assistência Social - CRAS/PAIF		484.000,00		484.000,00
08.244.1015.1062.3162	FOPAG - CRAS/PAIF		357.174,36		357.174,36
08.244.1015.1063.1063	Equipe Volante CRAS - São Francisco		64.000,00		64.000,00
08.244.1015.1064.1064	Apoio as Instituições não Governamental		1.200.000,00		1.200.000,00
08.244.1015.1065.1065	Manutenção do IGD SUAS		27.358,92		27.358,92
08.244.1015.1072.1072	Bolsa Família		290.559,00		290.559,00
08.244.1015.1121.1121	Apoio às Famílias de Crianças 0 a 6 anos		71.496,80		71.496,80
08.244.1015.2134.2134	Manutenção do CECAT - Centro de Capacitação Tecnológico			98.000,00	98.000,00
TOTAL		0,00	4.310.681,93	3.317.541,77	7.628.223,70

000105



PREFEITURA MUNICIPAL DE JI-PARANÁ

Av. 2 de Abril, 1701 - CNPJ:04092672/0001-25

Orçamento Programa - Exercício de 2013

Anexo 06

Página 11

PROGRAMA DE TRABALHO

(Inc.II, § 2º, Art.2º)

02 PODER EXECUTIVO
09 SECRETARIA MUNICIPAL DE GOVERNO

Código	Especificação	Operação Especial	Projetos	Atividades	Total
04	Administração			667.115,56	667.115,56
04	122 Administração Geral			667.115,56	667.115,56
04	122 2010 Apoio Administrativo da SEMG			667.115,56	667.115,56
04.122.2010.2050.2050	Manutenção de Serviços Administrativos Gerais - SEMG			74.335,10	74.335,10
04.122.2010.2051.3151	FOPAG - SEMG			592.780,46	592.780,46
	TOTAL	0,00	0,00	667.115,56	667.115,56

000106

**PREFEITURA MUNICIPAL DE JI-PARANÁ**

Av. 2 de Abril, 1701 - CNPJ:04092672/0001-25

Orçamento Programa - Exercício de 2013

Anexo 06

Página 12

PROGRAMA DE TRABALHO

(Inc. II, § 2º, Art. 2º)

02 PODER EXECUTIVO**10 SECRETARIA MUNICIPAL DE IND.COM. DESENVOLVIMENTO**

Código	Especificação	Operação Especial	Projetos	Atividades	Total
04	Administração			820.423,23	820.423,23
04	122 Administração Geral			820.423,23	820.423,23
04	122 2011 Apoio Administrativo da SEMICD			820.423,23	820.423,23
04.122.2011.2053.2053	Manutenção de Serviços Administrativos Gerais - SEMICD			104.136,55	104.136,55
04.122.2011.2054.3154	FOPAG - SEMICD			716.286,68	716.286,68
22	Industria		210.000,00	40.000,00	250.000,00
22	661 Promoção Industrial		210.000,00	40.000,00	250.000,00
22	661 1019 Ji-Paraná Empreendedor		210.000,00	40.000,00	250.000,00
22.661.1019.1076.1076	Reorganização do Distrito Industrial		210.000,00		210.000,00
22.661.1019.2055.2055	Estudos sobre Sistemas de Comercialização			20.000,00	20.000,00
22.661.1019.2057.2057	Ap. Micros e Pequenas Empresas, Cooperativas e Profis. Autônom			20.000,00	20.000,00
23	Comércio e Serviços		35.000,00	25.000,00	60.000,00
23	695 Turismo		35.000,00	25.000,00	60.000,00
23	695 1020 Turismo Jipa		35.000,00	25.000,00	60.000,00
23.695.1020.1077.1077	Inventariar e Divulgar as Belezas Naturais e a Infra-estrutu		20.000,00		20.000,00
23.695.1020.1078.1078	Preparando Ji-Paraná para o Turismo		15.000,00		15.000,00
23.695.1020.2058.2058	Elaborar e Divulgar o Calendário de Eventos do Município			15.000,00	15.000,00
23.695.1020.2059.2059	Cadastrar os Proprietários Rurais na Explor. do Turismo Rural			10.000,00	10.000,00
TOTAL		0,00	245.000,00	885.423,23	1.130.423,23

000107



PREFEITURA MUNICIPAL DE JI-PARANÁ

Av. 2 de Abril, 1701 - CNPJ:04092672/0001-25

Orçamento Programa - Exercício de 2013

Anexo 06

Página 13

PROGRAMA DE TRABALHO

(Inc.II, § 2º, Art.2º)

02 PODER EXECUTIVO

11 FUNDO MUNICIPAL DE SAUDE

Código	Especificação	Operação Especial	Projetos	Atividades	Total
10	Saúde			24.283.609,28	24.283.609,28
10	122 Administração Geral			24.283.609,28	24.283.609,28
10	122 2012 Apoio Administrativo da SEMUSA			24.263.109,28	24.263.109,28
10	122.2012.2060.3360 Manut.Serv.Administ.Gerais-Semusa - 15% Saude			2.636.307,56	2.636.307,56
10	122.2012.2062.3162 FOPAG - SEMUSA - 15% Saúde			21.626.801,72	21.626.801,72
10	122 2013 Apoio Administrativo da CMS			20.500,00	20.500,00
10	122.2013.2080.2080 Manut.dos Serv.Administ.Gerais-Conselho Mun.de Saude			20.500,00	20.500,00
10	301 Atenção Básica			7.619.307,05	7.619.307,05
10	301 1021 Gestão da Políticas Públicas em Saude			7.619.307,05	7.619.307,05
10	301.1021.2061.0002 Programa Saude da Família - Estado			181.650,00	181.650,00
10	301.1021.2061.1001 FOPAG - PSF (PAB Variável)			1.115.577,03	1.115.577,03
10	301.1021.2061.1002 Manut. Serv. PSF (PAB Variável)			2.500,00	2.500,00
10	301.1021.2064.1003 Programa da Saúde Bucal - (PAB Variável)			121.785,81	121.785,81
10	301.1021.2066.0100 Manut.PAB - (PAB Fixo)			1.450.816,70	1.450.816,70
10	301.1021.2067.1002 FOPAG - PACS - (PAB Variável)			1.757.288,90	1.757.288,90
10	301.1021.2067.1003 FOPAG - PACS - (PAB Variável) 15% Saude			737.000,00	737.000,00
10	301.1021.2075.1005 Manut.Serv.Assist.Básica Saúde Indígena-(PAB Variável)			30.000,00	30.000,00
10	301.1021.2076.1022 Manut.Serviços da Rede Psicossocial			420.334,61	420.334,61
10	301.1021.2078.0100 FOPAG - PAB - (PAB Fixo)			1.040.000,00	1.040.000,00
10	301.1021.2129.2129 NASF - Núcleo de Apoio a Saúde da Família (PAB Variável)			124.000,00	124.000,00
10	301.1021.2130.1001 FOPAG - NASF (PAB Variável)			116.000,00	116.000,00
10	301.1021.2130.1002 FOPAG - NASF - (PAB Variável) - 15% Saúde			522.354,00	522.354,00
10	302 Assistência Hospitalar e Ambulatorial		947.843,58	14.227.459,84	15.175.303,42
10	302 1021 Gestão da Políticas Públicas em Saúde		947.843,58	14.227.459,84	15.175.303,42
10	302.1021.1145.1145 Unidade de Pronto Atendimento - UPA		680.897,29		680.897,29
10	302.1021.1153.1153 Estruturação da Ortopedia		72.946,29		72.946,29
10	302.1021.1155.1154 Implantação da Unidade de Tratamento Intensivo - UTI Neonatal		194.000,00		194.000,00
10	302.1021.2068.1010 Manut.Servi. Hospital Municipal-Limite Financeiro do MAC			6.058.158,60	6.058.158,60
10	302.1021.2069.2013 Manut.Servi. Hemodiálise-(FAEC-Fundo Ações Estrat. e Compen)			1.994.179,52	1.994.179,52
10	302.1021.2079.1010 FOPAG - Hospital Municipal-(Limite Financeiro da MAC Amb.Hosp)			6.055.000,00	6.055.000,00
10	302.1021.2079.1011 FOPAG - Hospital Municipal - 15% Saude			3.000,00	3.000,00
10	302.1021.2121.1022 Manut.CEO-Centro Esp.Odontológica(Limite Financeiro MAC) SUS			117.121,72	117.121,72
10	303 Suporte Profilático e Terapêutico			930.744,04	930.744,04
10	303 1021 Gestão da Políticas Públicas em Saude			930.744,04	930.744,04
10	303.1021.2072.1011 Manutenção Serviços Progr. Asist.Farmacêutica - Básica			724.256,53	724.256,53
10	303.1021.2072.1021 Manutenção Serv. Progr.Asist.Farmacêutica - Estratégico			206.487,51	206.487,51
10	304 Vigilância Sanitária			70.293,83	70.293,83

000103



PREFEITURA MUNICIPAL DE JI-PARANÁ

Av. 2 de Abril, 1701 - CNPJ:04092672/0001-25

Orçamento Programa - Exercício de 2013

Anexo 06

Página 14

PROGRAMA DE TRABALHO

(Inc.II, § 2º, Art.2º)

02 PODER EXECUTIVO

11 FUNDO MUNICIPAL DE SAUDE

Código	Especificação	Operação Especial	Projetos	Atividades	Total
10 304 1021	Gestão da Políticas Públicas em Saude			70.293,83	70.293,83
10.304.1021.2071.1002	Manut.Serv.Vigilância Sanitaria-(Vigilância em Saúde)			70.293,83	70.293,83
10 305	Vigilância Epidemiológica		2.500,00	530.987,60	533.487,60
10 305 1021	Gestão da Políticas Públicas em Saúde		2.500,00	530.987,60	533.487,60
10.305.1021.1084.1084	Implementação do Sistema Vigisus		2.500,00		2.500,00
10.305.1021.2073.1001	Manut.dos Serviços de Vigilância e Promoção em Saúde			530.987,60	530.987,60
10 423	Assistência aos Povos Indígenas			20.000,00	20.000,00
10 423 1021	Gestão da Políticas Públicas em Saúde			20.000,00	20.000,00
10.423.1021.2075.1005	Manut.Serv.Assist.Básica Saúde Indígena-(PAB Variável)			20.000,00	20.000,00
TOTAL		0,00	950.343,58	47.682.401,64	48.632.745,22

000109



PREFEITURA MUNICIPAL DE JI-PARANÁ

Av. 2 de Abril, 1701 - CNPJ:04092672/0001-25

Orçamento Programa - Exercício de 2013

Anexo 06

Página 15

PROGRAMA DE TRABALHO

(Inc. II, § 2º, Art. 2º)

02 PODER EXECUTIVO

13 PROCURADORIA GERAL DO MUNICIPIO

Código	Especificação	Operação Especial	Projetos	Atividades	Total
04	Administração		60.000,00	1.534.471,40	1.594.471,40
04	122 Administração Geral		60.000,00	1.534.471,40	1.594.471,40
04	122 2014 Apoio Administrativo da P.G.M.		60.000,00	1.534.471,40	1.594.471,40
04.122.2014.1086.1086	Capacitação de Pessoal - P.G.M.		60.000,00		60.000,00
04.122.2014.2081.2081	Manut.de Serv.Administrativos Gerais - P.G.M.			340.811,00	340.811,00
04.122.2014.2082.3182	FOPAG - PGM			1.181.660,40	1.181.660,40
04.122.2014.2126.2126	Despesas com Ônus de Sucumbência de Ações Judiciais			12.000,00	12.000,00
28	Encargos Especiais	1.694.933,56			1.694.933,56
28	846 Outros Encargos Especiais	1.694.933,56			1.694.933,56
28	846 0000 SERVIÇOS DA DIVIDA INTERNA, JUROS E AMORTIZAÇÃO	1.694.933,56			1.694.933,56
28.846.0000.0004.0004	Cumprim. Sent. Judiciais Trans. Julgado - Precatório	1.694.933,56			1.694.933,56
99	Reserva de Contingência			766.248,23	766.248,23
99	999 Reserva de Contingência			766.248,23	766.248,23
99	999 9999 RESERVA DE CONTINGENCIA			766.248,23	766.248,23
99.999.9999.2999.9999	RESERVA DE CONTIGENCIA			766.248,23	766.248,23
TOTAL		1.694.933,56	60.000,00	2.300.719,63	4.055.653,19

000110



PREFEITURA MUNICIPAL DE JI-PARANÁ

Av. 2 de Abril, 1701 - CNPJ:04092672/0001-25

Orçamento Programa - Exercício de 2013

Anexo 06

Página 16

PROGRAMA DE TRABALHO

(Inc.II, § 2º, Art.2º)

02 PODER EXECUTIVO

14 CONTROLADORIA GERAL DO MUNICIPIO

Código	Especificação	Operação Especial	Projetos	Atividades	Total
04	Administração			512.576,82	512.576,82
04	122 Administração Geral			512.576,82	512.576,82
04	122 2015 Apoio Administrativo da C.G.M.			512.576,82	512.576,82
04.122.2015.2084.3184	FOPAG - CGM			512.576,82	512.576,82
04	124 Controle Interno			59.809,35	59.809,35
04	124 2015 Apoio Administrativo da C.G.M.			59.809,35	59.809,35
04.124.2015.2083.2083	Manut.de Serv.Administrativos Gerais - C.G.M.			59.809,35	59.809,35
TOTAL		0,00	0,00	572.386,17	572.386,17

000111



PREFEITURA MUNICIPAL DE JI-PARANÁ

Av. 2 de Abril, 1701 - CNPJ:04092672/0001-25

Orçamento Programa - Exercício de 2013
Anexo 06
Página 17

PROGRAMA DE TRABALHO

(Inc.II, § 2º, Art.2º)

02 PODER EXECUTIVO

15 SECRETARIA MUNICIPAL DE ESPORTE

Código	Especificação	Operação Especial	Projetos	Atividades	Total
27	Desporto e Lazer			1.070.739,69	1.070.739,69
27	122 Administração Geral			1.070.739,69	1.070.739,69
27	122 2016 Apoio Administrativo da SEME			1.070.739,69	1.070.739,69
27.122.2016.2085.2085	Manut.de Serv.Administrativos Gerais - SEME			276.897,80	276.897,80
27.122.2016.2086.3186	FOPAG - SEME			793.841,89	793.841,89
27	812 Desporto Comunitário		1.028.750,00	110.000,00	1.138.750,00
27	812 1022 Esporte Direito de Todos		1.028.750,00	110.000,00	1.138.750,00
27.812.1022.1087.1087	Incentivo ao Programa de Esporte e Lazer		463.000,00		463.000,00
27.812.1022.1088.0001	Contr.Rep.371.524-67/2011 - Constr.Quadra Poliesportiva		165.750,00		165.750,00
27.812.1022.1088.0002	Conv.221.PCN2011 - Constr.Quadra Poliesportiva-EFA		250.000,00		250.000,00
27.812.1022.1088.1088	Construção e Ampliação de Quadra Poliesportiva		150.000,00		150.000,00
27.812.1022.2087.2087	Reforma de Quadra Poliesportiva			110.000,00	110.000,00
TOTAL		0,00	1.028.750,00	1.180.739,69	2.209.489,69

000112



PREFEITURA MUNICIPAL DE JI-PARANÁ

Av. 2 de Abril, 1701 - CNPJ:04092672/0001-25

Orçamento Programa - Exercício de 2013

Anexo 06

Página 18

PROGRAMA DE TRABALHO

(Inc.II, § 2º, Art.2º)

02 PODER EXECUTIVO

16 SECRETARIA MUNICIPAL DE REGUL. FUND. HABITAÇÃO

Código	Especificação	Operação Especial	Projetos	Atividades	Total
04	Administração			151.282,45	151.282,45
04	122 Administração Geral			151.282,45	151.282,45
04	122 2020 Apoio Administrativo da SEMURFH			151.282,45	151.282,45
04.122.2020.2127.3137	Manutenção de Serv. Administrativos Gerais - SEMURFH			151.282,45	151.282,45
04	123 Administração Financeira			2.000,00	2.000,00
04	123 2020 Apoio Administrativo da SEMURFH			2.000,00	2.000,00
04.123.2020.2127.3137	Manutenção de Serv. Administrativos Gerais - SEMURFH			2.000,00	2.000,00
TOTAL		0,00	0,00	153.282,45	153.282,45

000113



PREFEITURA MUNICIPAL DE JI-PARANÁ

Av. 2 de Abril, 1701 - CNPJ:04092672/0001-25

Orçamento Programa - Exercício de 2013

Anexo 06

Página 19

PROGRAMA DE TRABALHO

(Inc.II, § 2º, Art.2º)

02 PODER EXECUTIVO

17 SECRETARIA MUNICIPAL DE MEIO AMBIENTE

Código	Especificação	Operação Especial	Projetos	Atividades	Total
18	Gestao Ambiental			714.568,51	714.568,51
18	122 Administração Geral			714.568,51	714.568,51
18	122 2022 Apoio Administrativo da SEMEIA			714.568,51	714.568,51
18.122.2022.2135.2135	Manut.de Serv.Administrativos Gerais - SEMEIA			106.963,30	106.963,30
18.122.2022.2136.3136	FOPAG - SEMEIA			607.605,21	607.605,21
18	541 Preservação e Conservação Ambiental		160.000,00	25.000,00	185.000,00
18	541 1031 Gestão de Políticas Públicas do Meio Ambiente		160.000,00	25.000,00	185.000,00
18.541.1031.1036.1036	Recuperação das Matas Ciliares dos Igarapés Urbanos		120.000,00		120.000,00
18.541.1031.1037.1037	Arborização Urbana		40.000,00		40.000,00
18.541.1031.2033.2033	Fundo Municipal de Desenvolvimento Ambiental			25.000,00	25.000,00
	TOTAL	0,00	160.000,00	739.568,51	899.568,51

000114



PREFEITURA MUNICIPAL DE JI-PARANÁ

Av. 2 de Abril, 1701 - CNPJ:04092672/0001-25

Orçamento Programa - Exercício de 2013
Anexo 06
Página 20

PROGRAMA DE TRABALHO

(Inc.II, § 2º, Art.2º)

02 PODER EXECUTIVO

18 SECRETARIA MUNICIPAL DE PLANEJAMENTO

Código	Especificação	Operação Especial	Projetos	Atividades	Total
04	Administração			1.541.656,00	1.541.656,00
04	121 Planejamento e Orçamento			1.541.656,00	1.541.656,00
04	121 2023 Apoio Administrativo da SEMPLAN			1.541.656,00	1.541.656,00
04.121.2023.2137.2137	Manut.de Serv.Administrativos Gerais - SEMPLAN			187.300,00	187.300,00
04.121.2023.2138.3138	FOPAG - SEMPLAN			1.354.356,00	1.354.356,00
	TOTAL	0,00	0,00	1.541.656,00	1.541.656,00

000115



PREFEITURA MUNICIPAL DE JI-PARANÁ

Av. 2 de Abril, 1701 - CNPJ:04092672/0001-25

Orçamento Programa - Exercício de 2013
Anexo 06
Página 21

PROGRAMA DE TRABALHO

(Inc.II, § 2º, Art.2º)

19 FUNDAÇÃO CULTURAL DE JI-PARANÁ
01 FUNDAÇÃO CULTURAL DE JI-PARANÁ

Código	Especificação	Operação Especial	Projetos	Atividades	Total
13	Cultura			594.000,00	594.000,00
13	392 Difusão Cultural			594.000,00	594.000,00
13	392 2018 Produção e difusão Cultural			594.000,00	594.000,00
13.392.2018.2090.2090	Manut. das Ativ. do Gabinete do Presidente			230.000,00	230.000,00
13.392.2018.2091.2091	Manut. de Recursos Humanos			176.000,00	176.000,00
13.392.2018.2095.2095	Apoio as Ativ. Artísticas Culturais			188.000,00	188.000,00
TOTAL		0,00	0,00	594.000,00	594.000,00

000116



PREFEITURA MUNICIPAL DE JI-PARANÁ

Av. 2 de Abril, 1701 - CNPJ:04092672/0001-25

Orçamento Programa - Exercício de 2013

Anexo 06

Página 22

PROGRAMA DE TRABALHO

(Inc.II, § 2º, Art.2º)

20 FUNDO DE PREVIDÊNCIA SOCIAL - FPS

01 GABINETE DO PRESIDENTE - SERVIÇOS ADMINIST. DO FPS

Código	Especificação	Operação Especial	Projetos	Atividades	Total
09	Previdência Social			655.030,92	655.030,92
09	122 Administração Geral			655.030,92	655.030,92
09	122 2017 Programa Previdência do Servidor Municipal			655.030,92	655.030,92
09.122.2017.2088.2088	Manutenção Administrativa do FPS			655.030,92	655.030,92
TOTAL		0,00	0,00	655.030,92	655.030,92

000117



PREFEITURA MUNICIPAL DE JI-PARANÁ

Av. 2 de Abril, 1701 - CNPJ:04092672/0001-25

Orçamento Programa - Exercício de 2013

Anexo 06

Página 23

PROGRAMA DE TRABALHO

(Inc.II, § 2º, Art.2º)

20 FUNDO DE PREVIDÊNCIA SOCIAL - FPS

02 REGIME PRÓPRIO PREVIDÊNCIA SOCIAL - RPPS

Código	Especificação	Operação Especial	Projetos	Atividades	Total
09	Previdência Social			2.754.442,23	2.754.442,23
09	272 Previdência do Regime Estatutário			2.754.442,23	2.754.442,23
09	272 2017 Programa Previdência do Servidor Municipal			2.754.442,23	2.754.442,23
09.272.2017.2089.2089	Serviços de Previdência - FPS			2.754.442,23	2.754.442,23
99	Reserva de Contingência			13.549.789,94	13.549.789,94
99	999 Reserva de Contingência			13.549.789,94	13.549.789,94
99	999 9999 RESERVA DE CONTINGÊNCIA			13.549.789,94	13.549.789,94
99.999.9999.2997.9997	Reserva de de Contigência Previdenciaria			13.549.789,94	13.549.789,94
TOTAL		0,00	0,00	16.304.232,17	16.304.232,17

000113



PREFEITURA MUNICIPAL DE JI-PARANÁ

Av. 2 de Abril, 1701 - CNPJ:04092672/0001-25

Orçamento Programa - Exercício de 2013

Anexo 06

Página 24

PROGRAMA DE TRABALHO

(Inc.II, § 2º, Art.2º)

22 AGÊNCIA REGULADORA DE SERVIÇOS PÚBLICOS DELEGADOS - AGERJI

01 AGÊNCIA REGUL. DE SERV. PÚBLICOS DELEGADOS - AGERJI

Código	Especificação	Operação Especial	Projetos	Atividades	Total
17	Saneamento			512.508,70	512.508,70
17	122 Administração Geral			512.508,70	512.508,70
17	122 2021 Apoio Administrativo da AGERJI			512.508,70	512.508,70
17.122.2021.2131.2131	MANUTENÇÃO DE SERVIÇOS ADMINIST.GERAIS - AGERJI			133.308,70	133.308,70
17.122.2021.2132.2132	FOPAG - AGERJI			379.200,00	379.200,00
	TOTAL	0,00	0,00	512.508,70	512.508,70
	TOTAL GERAL	4.039.757,45	26.080.695,04	139.212.342,33	169.332.794,82

000119